

Dom nad bulwarem 25



899,72 m²

Budynek wielorodzinny

min. wymiary działki: 27,64 x 21,80m

powierzchnia podłóg: (972,00) m²
 powierzchnia zabudowy: 257,65 m²
 powierzchnia dachu: 417,80 m²
 kubatura: 3977,35 m³
 wysokość budynku: 17,87 m
 wysokość kondygnacji: 2,68 m

EP < 85 [kWh/(m²·rok)] EP_(paliwo stałe) = 70 EP_(gaz) = 59
 EP_(pellet) = 21 EU_{CO2+W} = 31 [kWh/(m²·rok)]

Dodatkowe informacje oraz zdjęcia z realizacji na www.archon.pl



elevacja wejściowa

elevacja boczna

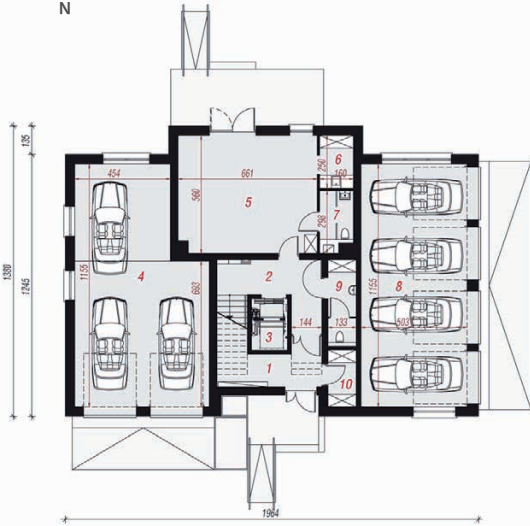
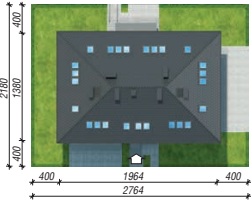
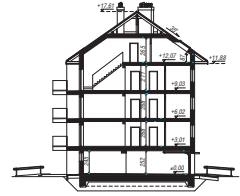
elevacja ogrodowa

elevacja boczna

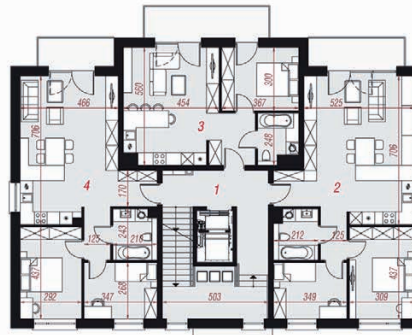
Technologia i konstrukcja

ściany zewn.: pustak ceramiczny Porotherm 25 cm + styropian Termo Organika 20 cm + tynk; **strop:** płyta żelbetowa; **schody:** żelbetowe, dwubiegowe; **dach:** czterospadowy, nachylenie 35 st.; **kocioł:** piecyki gazowe w mieszkaniach; **brama garażowa:** HÖRMANN

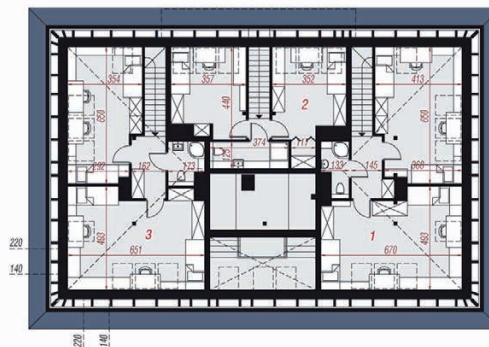
Do tego projektu możesz wprowadzić zmiany, na które wyrazimy bezpłatną zgodę. Więcej na www.archon.pl



PARTER



PIĘTRO



PODDASZE

Opis pomieszczeń:

Parter (m ²)	197,68	(201,86)
1. Wiatrołap	8,01	(12,19)
2. Klatka schodowa	10,56	
3. Szyb windy	4,00	
4. Garaż	64,65	
5. Pom. usługowe	36,24	
6. Pom. gospodarcze	3,84	
7. Łazienka	4,24	
8. Garaż	57,43	
9. Toaleta	5,25	
10. Pom. gospodarcze	3,46	

Piętro (m ²)	202,67
1. Klatka schodowa	28,72
2. Mieszkanie	67,24
3. Mieszkanie	43,50
4. Mieszkanie	63,21

Poddasze (m ²)	108,70	(167,56)
1. Mieszkanie poziom 2	40,83	(66,11)
2. Mieszkanie poziom 2	29,77	(39,14)
3. Mieszkanie poziom 2	38,10	(62,31)

Stylizacja

