



# Dom w dabcach 3 (G2)

148,55 m<sup>2</sup> + kotłownia 4,59 m<sup>2</sup>  
+ garaż 35,65 m<sup>2</sup>

Dom jednorodzinny  
6 pokoi, kuchnia, spiżarnia, 2 łazienki, kotłownia, garderoby, antresola

min. wymiary działki: 22,40 x 20,90m

powierzchnia podłóg: (212,95) m<sup>2</sup>  
powierzchnia zabudowy: 156,10 m<sup>2</sup>  
powierzchnia dachu: 211,94 m<sup>2</sup>  
kubatura: 940,09 m<sup>3</sup>  
wysokość budynku: 8,27 m  
wysokość kondygnacji: 2,86 m

EP < 70 [kWh/(m<sup>2</sup>·rok)] EP<sub>(paliwo stałe)</sub> = 70 EP<sub>(gaz)</sub> = 59  
EP<sub>(pellet)</sub> = 21 EU<sub>CO2+W</sub> = 31 [kWh/(m<sup>2</sup>·rok)]

Dodatkowe informacje oraz zdjęcia z realizacji na [www.archon.pl](http://www.archon.pl)



elevacja wejściowa

elevacja boczna

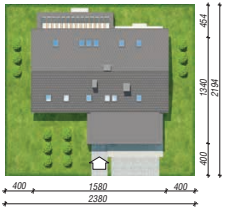
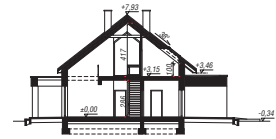
elevacja ogrodowa

elevacja boczna

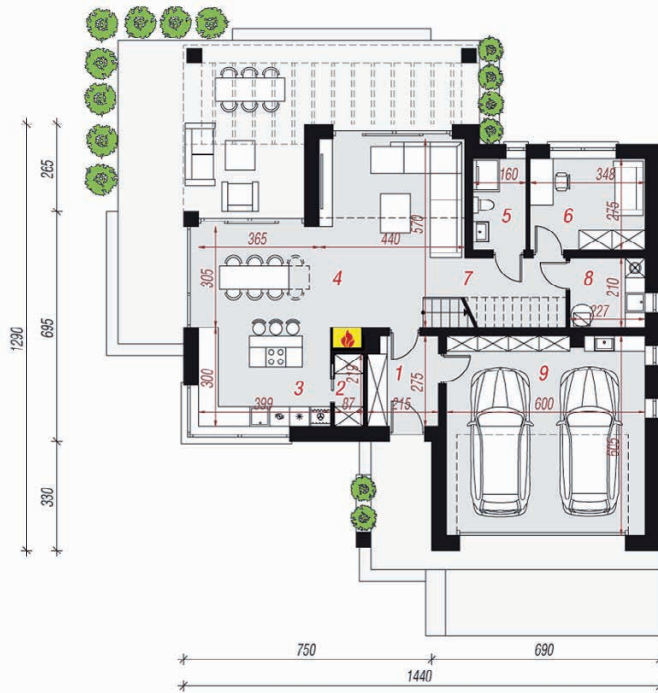
## Technologia i konstrukcja

**ściany zewn.:** pustak ceramiczny Porotherm 25 cm + styropian Termo Organika 20 cm + tynk; **strop:** płyta żelbetowa; **schody:** żelbetowe, jednobiegowe; **dach:** dwuspadowy, nachylenie 38 st.; **kocioł:** gazowy; **brama garażowa:** HÖRMANN

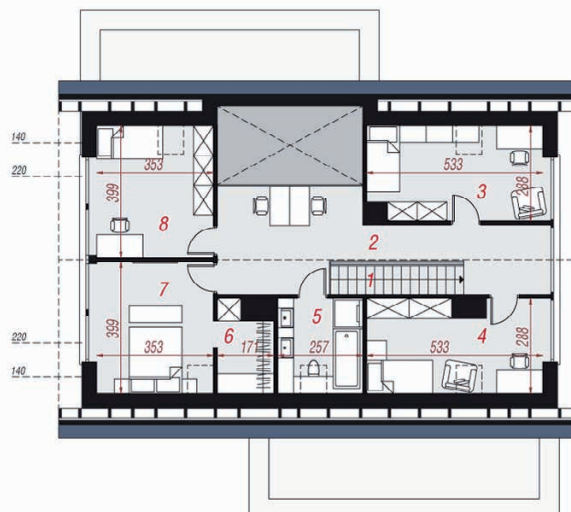
Do tego projektu możesz wprowadzić zmiany, na które wyrazimy bezpłatną zgodę. Więcej na [www.archon.pl](http://www.archon.pl)



PARTER



PODDASZE



## Opis pomieszczeń:

Parter (m <sup>2</sup> )	112,92	(115,33)
1. Wiatrołap	5,50	
2. Spiżarnia	1,79	
3. Kuchnia	11,69	
4. Salon	35,42	
5. Łazienka	4,23	
6. Gabinet	9,32	
7. Korytarz	4,73	(7,14)
8. Kotłownia	4,59	
9. Garaż	35,65	

Poddasze (m <sup>2</sup> )	75,87	(97,62)
1. Schody	3,90	
2. Antresola	21,47	
3. Pokój	9,37	(14,66)
4. Pokój	9,07	(14,35)
5. Łazienka	8,88	(11,40)
6. Garderoba	2,58	(4,26)
7. Pokój	10,30	(13,79)
8. Pokój	10,30	(13,79)

Zobacz dostępne wersje oraz projekty dodatkowych instalacji do projektu na [www.archon.pl](http://www.archon.pl)