



## Dom w modrzewnicy 7 (G2)

118,24 m<sup>2</sup> + kotłownia 8,17 m<sup>2</sup>  
+ garaż 35,04 m<sup>2</sup>

Dom jednorodzinny  
5 pokoi, kuchnia, 2 łazienki, kotłownia, garderoby

min. wymiary działki: 19,00 x 30,15m

powierzchnia podłóg: (161,45) m<sup>2</sup>  
powierzchnia zabudowy: 220,88 m<sup>2</sup>  
powierzchnia dachu: 318,50 m<sup>2</sup>  
kubatura: 1104,40 m<sup>3</sup>  
wysokość budynku: 7,00 m  
wysokość kondygnacji: 2,68 m

EP<sub>(gaz)</sub> = 58 EU<sub>CO+W</sub> = 24 [kWh/(m<sup>2</sup>·rok)] EP<sub>(paliwo stałe)</sub> = 70  
EP<sub>(gaz)</sub> = 59 EU<sub>(pellet)</sub> = 21 EU<sub>CO+W</sub> = 31 [kWh/(m<sup>2</sup>·rok)]

Dodatkowe informacje oraz zdjęcia z realizacji na [www.archon.pl](http://www.archon.pl)



elevacja wejściowa

elevacja boczna

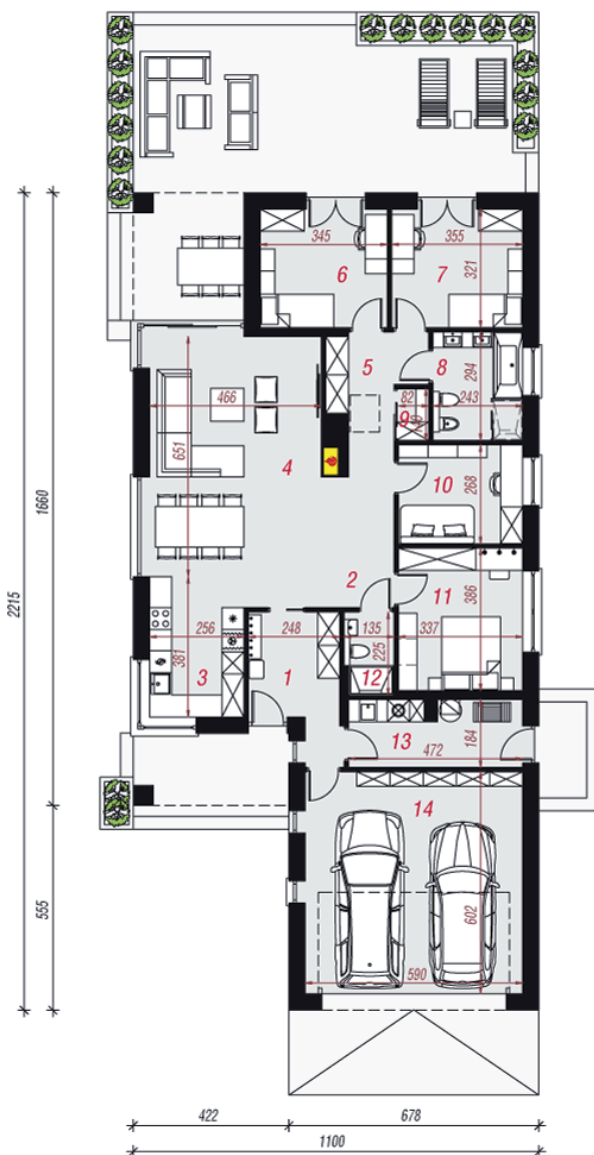
elevacja ogrodowa

elevacja boczna

### Technologia i konstrukcja

**ściany zewn.:** bloczek z betonu komórkowego H+H 24 cm + styropian Termo Organika 20 cm + tynk; **strop:** płyta żelbetonowa; **dach:** czterospadowy, nachylenie 30 st.; **kocioł:** gazowy, możliwość zamiany na paliwo stałe po adaptacji; **brama garażowa:** HÖRMANN

Do tego projektu możesz wprowadzić zmiany, na które wyrazimy bezpłatną zgodę. Więcej na [www.archon.pl](http://www.archon.pl)



PARTER

### Opis pomieszczeń:

Parter (m <sup>2</sup> )	161,45
1. Wiatrołap	8,21
2. Hol	7,75
3. Kuchnia	9,55
4. Salon	32,50
5. Korytarz	5,98
6. Pokój	10,81
7. Pokój	11,13
8. Łazienka	6,93
9. Garderoba	1,06
10. Pokój	8,79
11. Pokój	12,73
12. Łazienka	2,80
13. Kotłownia	8,17
14. Garaż	35,04

Zobacz dostępne wersje oraz projekty dodatkowych instalacji do projektu na [www.archon.pl](http://www.archon.pl)