

Dom w zdrojówkach 8 (G2)

PEŁNOBRANŻOWE ODBICIE LUSTRZANE

Dom jednorodzinny z poddaszem użytkowym
5 pokoi, 1 kuchnia, 2 łazienki, spiżarka, toaleta,
kotłownia, pralnia, garderoby, garaż

powierzchnia domu: 139,93 m²
(bez kotłowni, garażu)

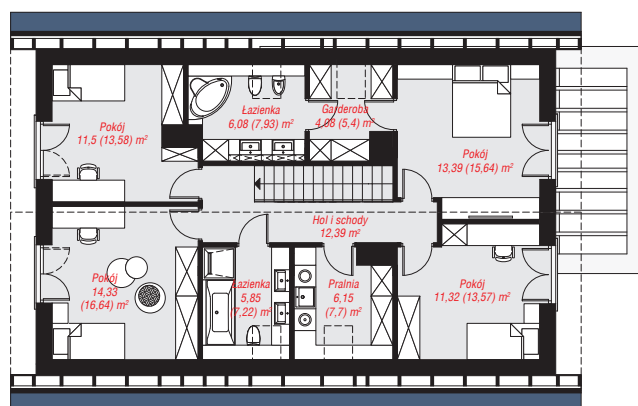
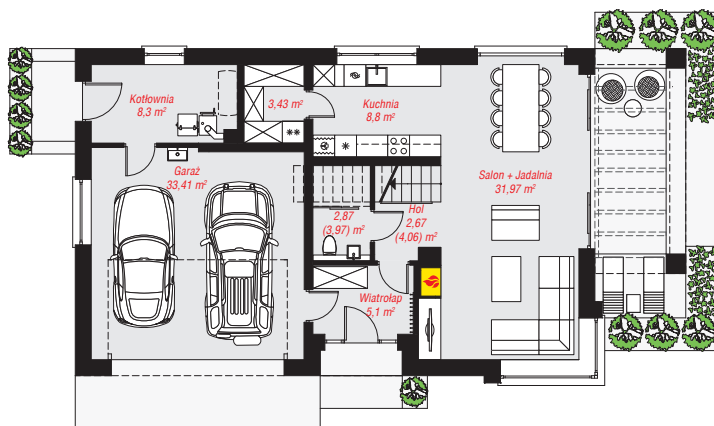
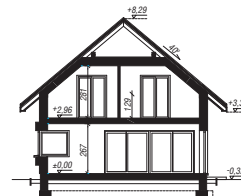
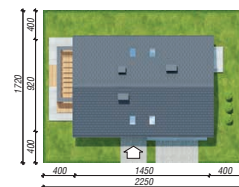
powierzchnia garażu: 33,12 m²
powierzchnia kotłowni: 8,30 m²

powierzchnia zabudowy: 130,23 m²
powierzchnia podłóg: 198,82 m²
kubatura: 867,46 m³
wysokość budynku: 8,61 m
powierzchnia dachu: 225,40 m²

min. wymiary działki: 17,20 x 22,50 m
po adaptacji*: 22,30 x 17,00 m
(Likwidacja wykusza.)

Technologia i konstrukcja

ściany: bloczek z betonu komórkowego H+H 24 cm, styropian Termo Organika 20 cm, tynk; **strop:** płyta żelbetowa; **ścianka kolankowa:** 129 cm; **dach:** dwuspadowy, nachylenie 40 st., więźba drewniana, dachówka ceramiczna, okno dachowe 4; **kocioł:** na paliwo stałe + alternatywnie gazowy



PARTER: 96,26 (98,75) m²

PODDASZE: 85,09 (100,07) m²



Do projektu możesz wprowadzić zmiany, na które wyrazimy bezpłatną zgodę.

Zobacz dostępne wersje projektu, wizualizacje wnętrz i zdjęcia z realizacji na www.archon.pl