



Dom w cienistkach (A)

PEŁNOBRANŻOWE ODBICIE LUSTRZANE

83,45 m²

Dom jednorodzinny
4 pokoje, 2 łazienki

min. wymiary działki: 15,00 x 17,00 m
po adaptacji:* 14,00 x 17,00 m

*Likwidacja okien na bocznej ścianie budynku.

powierzchnia podłóg: (92,93) m²
powierzchnia zabudowy: 63,32 m²
powierzchnia dachu: 86,70 m²
kubatura: 398,44 m³
wysokość budynku: 7,92 m
wysokość kondygnacji: 2,69 m

EP < 70 [kWh/(m²·rok)] EP_(całkow. statek) = 70 EP_(gaz) = 59
EP_(pellet) = 21 EU_{CO₂+W} = 31 [kWh/(m²·rok)]

Dodatkowe informacje oraz zdjęcia z realizacji na www.archon.pl



elevacja wejściowa



elevacja boczna



elevacja ogrodowa

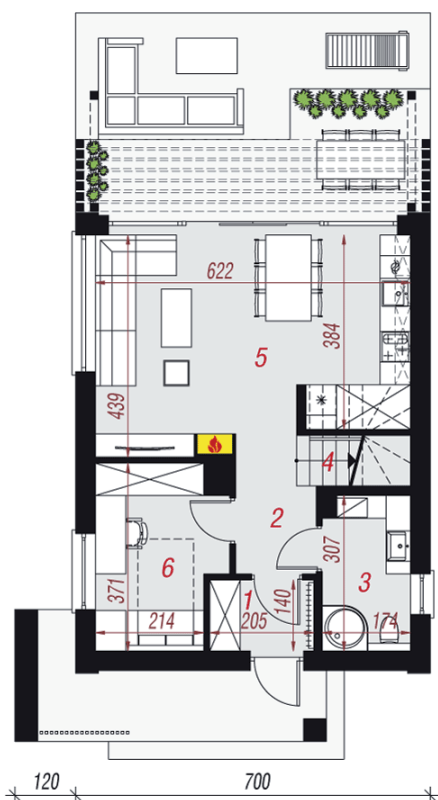


elevacja boczna

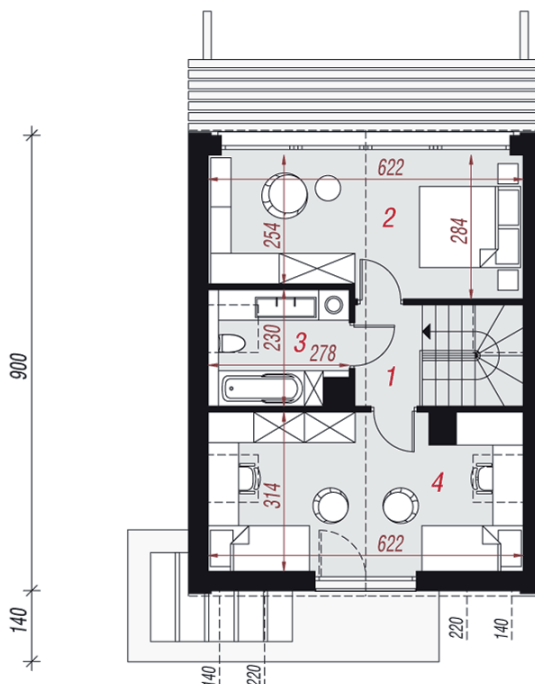
Technologia i konstrukcja

ściany zewn.: pustak ceramiczny Porotherm 19 cm + styropian Termo Organika 20 cm + tynk; **strop:** płyta żelbetowa; **schody:** żelbetowe, zabiegowe; **dach:** dwuspadowy, nachylenie 42 st.; **kocioł:** gazowy

Do tego projektu możesz wprowadzić zmiany, na które wyrazimy bezpłatną zgodę. Więcej na www.archon.pl



PARTER



PODDASZE

Opis pomieszczeń:

Parter (m ²)	48,65	(49,25)
1. Wiatrołap	2,73	
2. Hol	3,85	
3. Łazienka	5,02	
4. Schody	4,24	
5. Salon z aneksem kuchennym	24,33	(24,93)
6. Pokój	8,48	

Poddasze (m ²)	34,80	(43,68)
1. Korytarz	2,57	
2. Pokój	13,02	(16,43)
3. Łazienka	4,44	(5,90)
4. Pokój	14,77	(18,78)

Zobacz dostępne wersje oraz projekty dodatkowych instalacji do projektu na www.archon.pl