



Dom w brunerach 3 (G2)

PEŁNOBRANŻOWE ODBICIE LUSTRZANE

148,11 m² + kotłownia 7,34 m²
+ garaż 46,66 m²

Dom jednorodzinny
4 pokoje, kuchnia, spiżarka, 2 łazienki, kotłownia, garderoby, pomieszczenie gospodarcze, antresola

min. wymiary działki: 24,90 x 20,20 m
po adaptacji:* 23,90 x 19,80 m

*Likwidacja okna i drzwi w garażu na elewacji bocznej, skrócenie zadaszenia tarasu.

powierzchnia podłóg: (219,89) m²
powierzchnia zabudowy: 165,25 m²
powierzchnia dachu: 258,57 m²
kubatura: 980,86 m³
wysokość budynku: 8,32 m
wysokość kondygnacji: 2,68 m

EP_(paliwo stałe) = 55 EP_(gaz) = 49 EP_(pellet) = 16
EU_{CO2+W} = 20 [kWh/(m²·rok)]

Dodatkowe informacje oraz zdjęcia z realizacji na www.archon.pl



elewacja wejściowa

elewacja boczna

elewacja ogrodowa

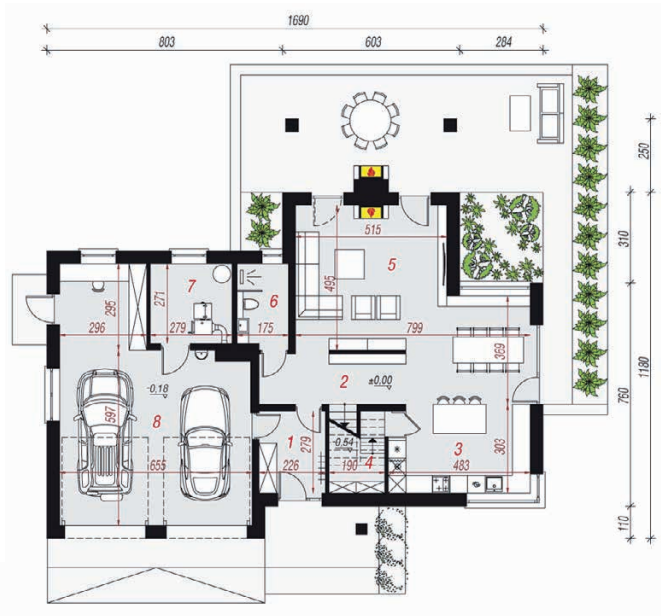
elewacja boczna

Technologia i konstrukcja

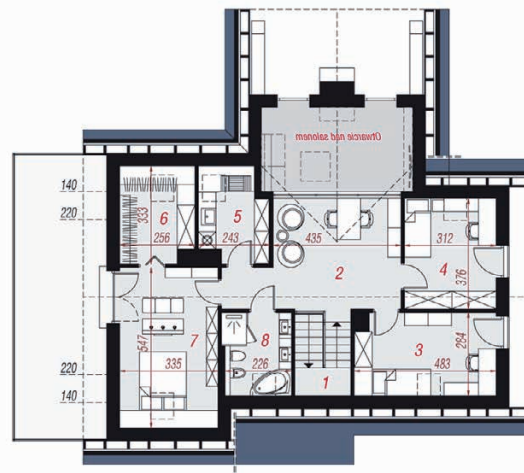
ściany zewn.: bloczek z betonu komórkowego H+H 24 cm + styropian Termo Organika 20 cm + tynk; strop: płyta żelbetowa; schody: żelbetowe, dwubiegowe; dach: dwuspadowy, nachylenie 40 st.; kocioł: na paliwo stałe + alternatywnie gazowy; brama garażowa: HÖRMANN

Do tego projektu możesz wprowadzić zmiany, na które wyrazimy bezpłatną zgodę. Więcej na www.archon.pl

PARTER



PODDASZE



Opis pomieszczeń:

Parter (m ²)	128,25	(130,85)
1. Wiatrołap	6,11	
2. Hol	8,38	
3. Kuchnia	14,35	
4. Spiżarnia	2,51	(5,11)
5. Salon + Jadalnia	38,11	
6. Łazienka	4,79	
7. Kotłownia	7,34	
8. Garaż	46,66	

Poddasze (m ²)	73,86	(89,04)
1. Schody	5,11	
2. Antresola	18,82	(20,18)
3. Pokój	11,40	(13,08)
4. Pokój	10,38	(11,46)
5. Pom. gospodarcze	4,32	(6,90)
6. Garderoba	4,66	(7,99)
7. Pokój	13,60	(17,97)
8. Łazienka	5,57	(6,35)

Stylizacja



Zobacz dostępne wersje oraz projekty dodatkowych instalacji do projektu na www.archon.pl