

Dom w wisteriach 7

PEŁNOBRANŻOWE ODBICIE LUSTRZANE

Dom jednorodzinny z poddaszem użytkowym
5 pokoi, 1 kuchnia, 2 łazienki, spiżarka, kotłownia,
pralnia, garderoby, garaż

powierzchnia domu: 137,43 m²
(bez kotłowni, garażu)

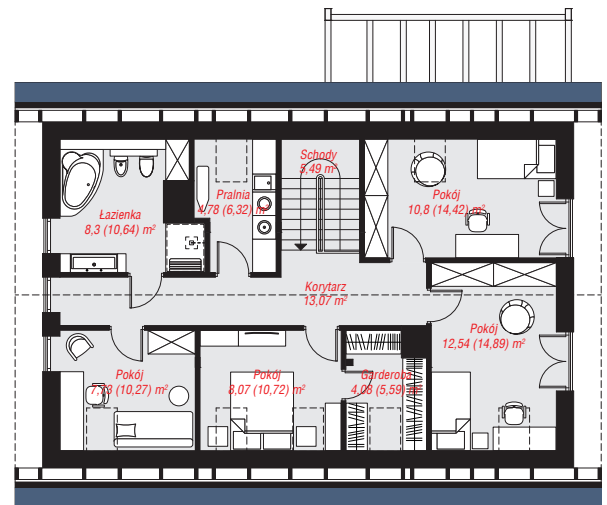
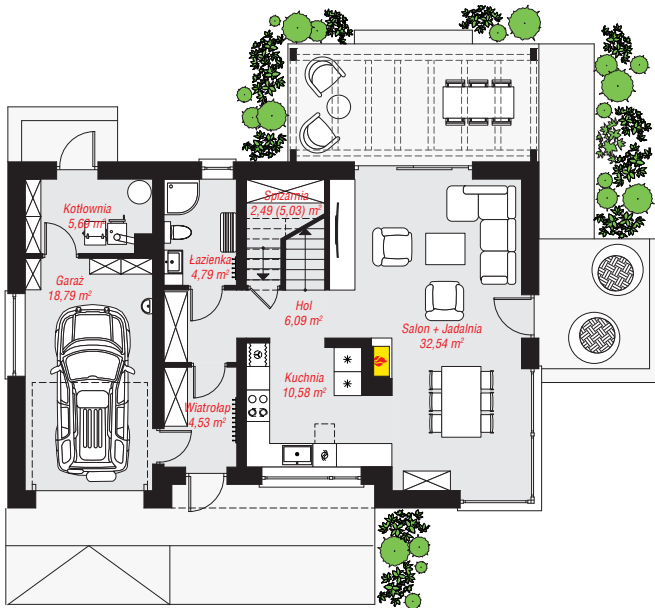
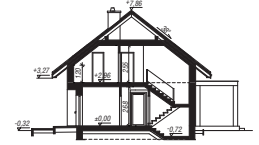
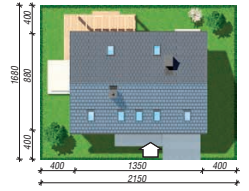
powierzchnia garażu: 18,79 m²
powierzchnia kotłowni: 5,69 m²

powierzchnia zabudowy: 119,25 m²
powierzchnia podłóg: 179,52 m²
kubatura: 768,00 m³
wysokość budynku: 8,23 m
powierzchnia dachu: 204,20 m²

min. wymiary działki: 16,80 x 21,50 m

Technologia i konstrukcja

ściany: bloczek z betonu komórkowego H+H 24 cm, styropian Termo Organika 20 cm, tynk; **strop:** płyta żelbetowa; **ścianka kolankowa:** 125 cm; **dach:** dwuspadowy, nachylenie 38 st., więźba drewniana, dachówka ceramiczna; **kocioł:** na paliwo stałe + alternatywnie gazowy



Do projektu możesz wprowadzić zmiany, na które wyrazimy bezpłatną zgodę.

Zobacz dostępne wersje projektu, wizualizacje wnętrz i zdjęcia z realizacji na www.archon.pl