



Dom w klematisach 30 (B)

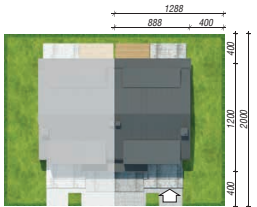
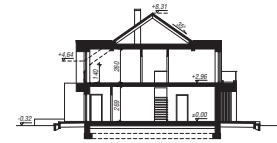
121,48 m² + kotłownia 3,95 m²
+ garaż 19,59 m²

Dom do zabudowy bliźniaczej
6 pokoi, kuchnia, 2 łazienki, kotłownia

min. wymiary działki: 12,88 x 20,00 m
po adaptacji:* 10,38 x 20,00 m

*Likwidacja okien na elewacji bocznej.

powierzchnia podłóg: (150,66) m²
powierzchnia zabudowy: 99,30 m²
powierzchnia dachu: 77,30 m²
kubatura: 692,46 m³
wysokość budynku: 8,63 m
wysokość kondygnacji: 2,69 m



Dodatkowe informacje oraz zdjęcia z realizacji na www.archon.pl



elewacja wejściowa



elewacja boczna



elewacja ogrodowa



elewacja boczna

EP < 70 [kWh/(m²·rok)] EP (paliwo stałe) = 70 EP (gaz) = 59
EP (pellet) = 21 EU_{CO₂-W} = 31 [kWh/(m²·rok)]

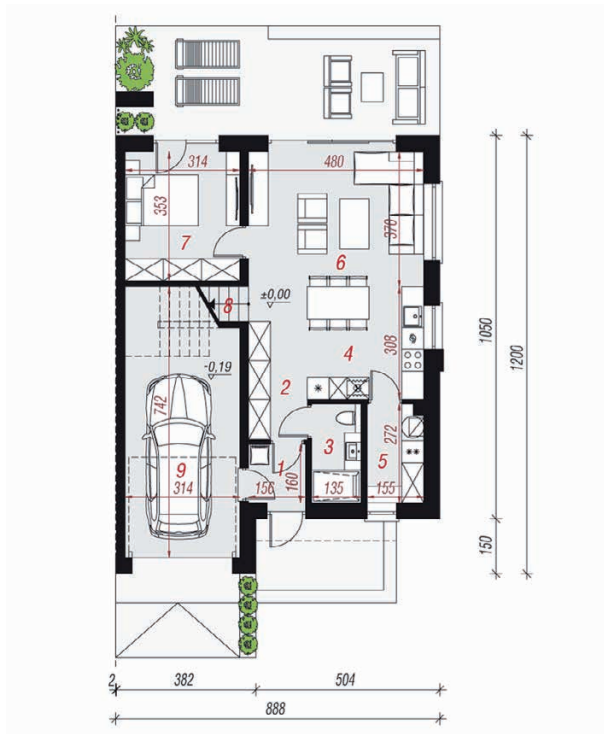
Technologia i konstrukcja

ściany zewn.: bloczek z betonu komórkowego H+H 24 cm + styropian Termo Organika 20 cm + tynk; strop: płyta żelbetowa; schody: żelbetowe, dwubiegowe; dach: dwuspadowy, nachylenie 35 st.; kocioł: gazowy; brama garażowa: HÖRMANN

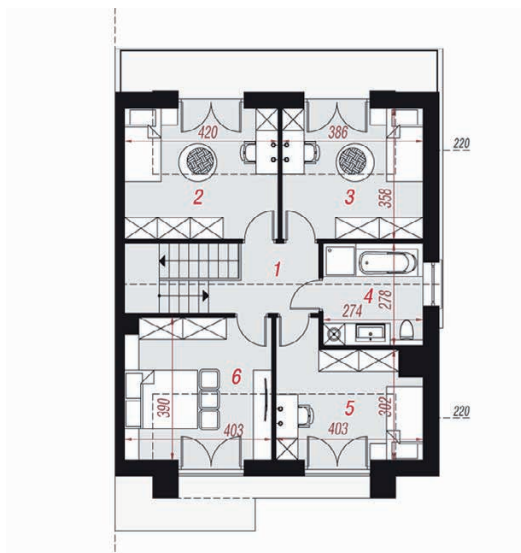
Do tego projektu możesz wprowadzić zmiany, na które wyrazimy bezpłatną zgodę. Więcej na www.archon.pl



PARTER



PODDASZE



Opis pomieszczeń:

Parter (m²) 79,37 (82,65)

1. Wiatrołap	2,37
2. Hol	6,56
3. Łazienka	3,51
4. Kuchnia	9,76
5. Kotłownia	3,95
6. Salon	17,52
7. Pokój	10,82
8. Schody	5,29
9. Garaż	19,59
Suma	(22,87)

Poddasze (m²) 65,65 (68,01)

1. Hol	4,76
2. Pokój	14,13
3. Pokój	12,93
4. Łazienka	7,40
5. Pokój	11,80
6. Pokój	14,63
Suma	(15,22)

Zobacz dostępne wersje oraz projekty dodatkowych instalacji do projektu na www.archon.pl