

Dom jednorodzinny parterowy
4 pokoje, 1 kuchnia, 2 łazienki, spiżarka, kotłownia,
garderoby

powierzchnia domu: 119,97 m²
(bez kotłowni)

powierzchnia kotłowni: 6,87 m²

powierzchnia zabudowy: 181,56 m²

powierzchnia podłóg: 126,84 m²

kubatura: 972,87 m³

wysokość budynku: 7,08 m

powierzchnia dachu: 263,87 m²

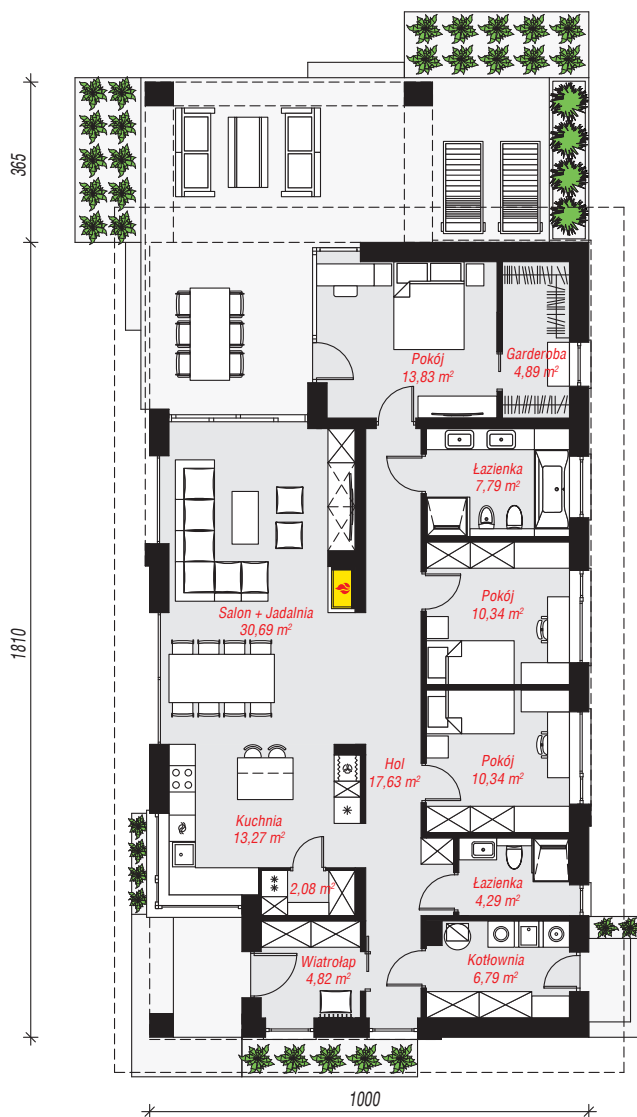
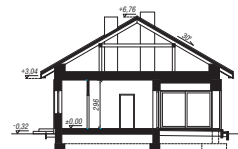
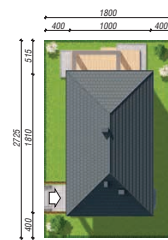
min. wymiary działki: 27,25 x 18,00 m

po adaptacji*: 18,00 x 25,10 m

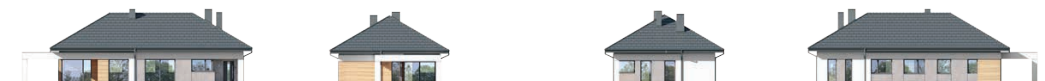
(Modyfikacja pergoli, likwidacja okna na elewacji tylnej.)

Technologia i konstrukcja

ściany: bloczek z betonu komórkowego H+H 24 cm, styropian Termo Organika 20 cm, tynk; **strop:** płyta żelbetowa; **dach:** czterospadowy, nachylenie 30 st., więźba drewniana, dachówka ceramiczna; **kocioł:** gazowy



PARTER: 126,84 (0,00) m²



Do projektu możesz wprowadzić zmiany,
na które wyrazimy bezpłatną zgodę.

Zobacz dostępne wersje projektu,
wizualizacje wnętrz i zdjęcia z realizacji
na www.archon.pl