

Dom w zielistkach 16

Dom jednorodzinny z poddaszem użytkowym
5 pokoi, 1 kuchnia, 2 łazienki, spiżarka, kotłownia,
pralnia, garderoby

powierzchnia domu: 129,14 m²
(bez kotłowni)

powierzchnia kotłowni: 7,17 m²

powierzchnia zabudowy: 99,86 m²

powierzchnia podłóg: 150,46 m²

kubatura: 657,79 m³

wysokość budynku: 8,52 m

powierzchnia dachu: 172,40 m²

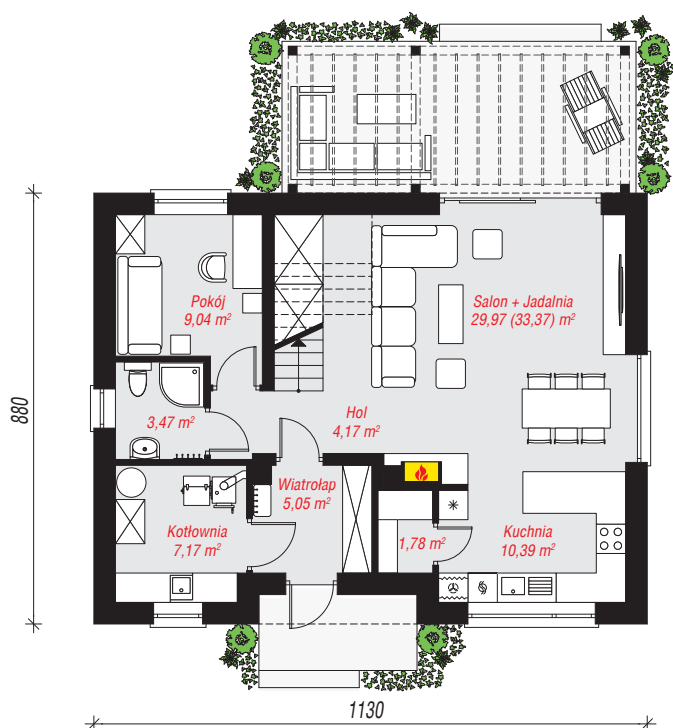
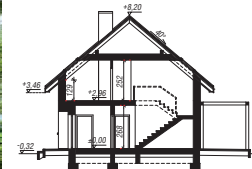
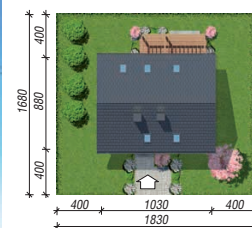
min. wymiary działki: 16,80 x 19,30 m

po adaptacji*: 18,30 x 16,80 m

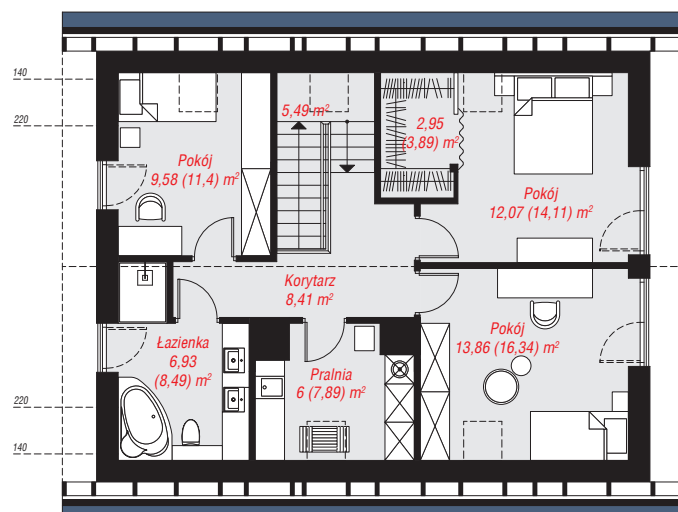
(Likwidacja okien na elewacji bocznej. Doprojektowanie okien połaciowych w łazience i pokoju na poddaszu.)

Technologia i konstrukcja

ściany: bloczek z betonu komórkowego H+H 24 cm, styropian Termo Organika 20 cm, tynk; **strop:** płyta żelbetowa; **ścianka kolankowa:** 129 cm; **dach:** dwuspadowy, nachylenie 40 st., więźba drewniana, dachówka ceramiczna, okna dachowe 4; **kocioł:** na paliwo stałe + alternatywnie gazowy



PARTER: 71,02 (74,44) m²



PODDASZE: 65,29 (76,02) m²



Do projektu możesz wprowadzić zmiany, na które wyrazimy bezpłatną zgodę.

Zobacz dostępne wersje projektu, wizualizacje wnętrz i zdjęcia z realizacji na www.archon.pl