

# Dom w estragonie 3 (G2)

Dom jednorodzinny z poddaszem użytkowym  
6 pokoi, 1 kuchnia, 2 łazienki, spiżarka, toaleta,  
kotłownia, garderoby, garaż

**powierzchnia domu:** 193,87 m<sup>2</sup>  
(bez kotłowni, garażu)

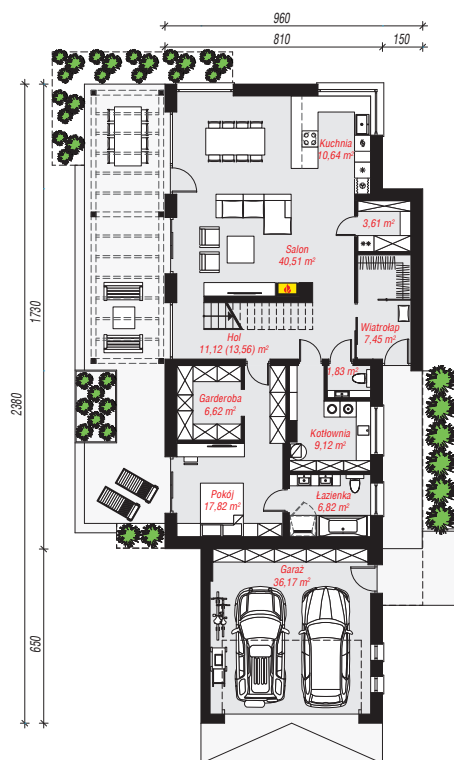
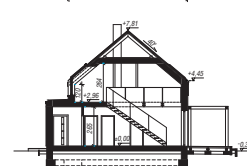
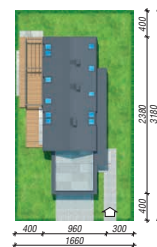
powierzchnia garażu: 36,17 m<sup>2</sup>  
powierzchnia kotłowni: 9,12 m<sup>2</sup>

powierzchnia zabudowy: 194,91 m<sup>2</sup>  
powierzchnia podłóg: 263,07 m<sup>2</sup>  
kubatura: 1 129,10 m<sup>3</sup>  
wysokość budynku: 8,15 m  
powierzchnia dachu: 182,93 m<sup>2</sup>

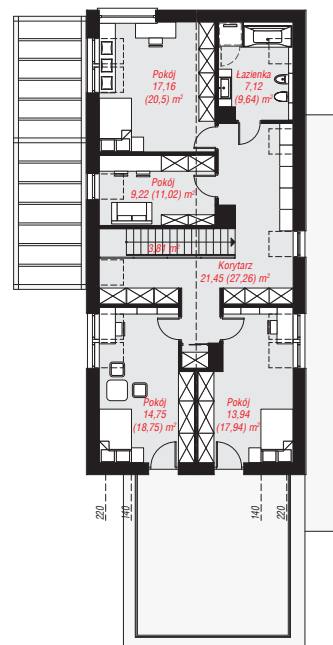
min. wymiary działki: 31,80 x 16,60 m

## Technologia i konstrukcja

**ściany:** bloczek z betonu komórkowego H+H 24 cm, styropian Termo Organika 20 cm, tynk; **strop:** płyta żelbetowa; **ścianka kolankowa:** 120 cm; **dach:** dwuspadowy, nachylenie 40 st., więźba drewniana, dachówka ceramiczna, okno dachowe 3; **kocioł:** gazowy



PARTER: 151,71 (154,15) m<sup>2</sup>



PODDASZE: 87,45 (108,92) m<sup>2</sup>



Do projektu możesz wprowadzić zmiany,  
na które wyrazimy bezpłatną zgodę.

Zobacz dostępne wersje projektu,  
wizualizacje wnętrz i zdjęcia z realizacji  
na [www.archon.pl](http://www.archon.pl)