



archon
PROJEKTY DOMÓW

Dodatkowe informacje oraz zdjęcia z realizacji na www.archon.pl



elevacja wejściowa



elevacja boczna



elevacja ogrodowa



elevacja boczna

Dom w estragonie 3 (G2)

PEŁNOBRANŻOWE ODBICIE LUSTRZANE

193,87 m² + kotłownia 9,12 m²
+ garaż 36,17 m²

Dom jednorodzinny
6 pokoi, kuchnia, spiżarnia, 2 łazienki, WC,
kotłownia, garderoby

min. wymiary działki: 16,60 x 31,80m

powierzchnia podłóg: (263,07) m²
powierzchnia zabudowy: 194,91 m²
powierzchnia dachu: 182,93 m²
kubatura: 1129,10 m³
wysokość budynku: 8,15 m
wysokość kondygnacji: 2,65 m

EP_(gaz) = 53 EU_{CO+W} = 18 [kWh/(m²·rok)] EP_(paliwo stałe) = 70
EP_(gaz) = 59 EP_(pellet) = 21 EU_{CO+W} = 31 [kWh/(m²·rok)]

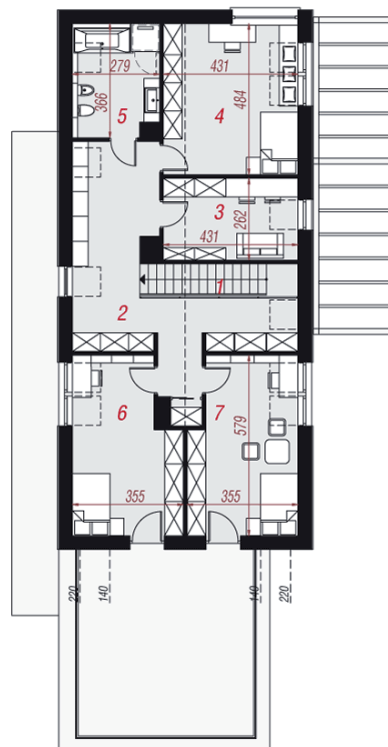
Technologia i konstrukcja

ściany zewn.: bloczek z betonu komórkowego H+H 24 cm + styropian Termo Organika 20 cm + tynk; **strop:** płyta żelbetowa; **schody:** drewniane, jednobiegowe; **dach:** dwuspadowy, nachylenie 40 st.; **kocioł:** gazowy; **brama garażowa:** HÖRMANN

Do tego projektu możesz wprowadzić zmiany, na które wyrazimy bezpłatną zgodę. Więcej na www.archon.pl



PARTER



PODDASZE

Opis pomieszczeń:

Parter (m²) 151,71 (154,15)

1. Wiatrołap	7,45
2. Toaleta	1,83
3. Kotłownia	9,12
4. Łazienka	6,82
5. Pokój	17,82
6. Garderoba	6,62
7. Garaż	36,17
8. Hol	11,12 (13,56)
9. Salon	40,51
10. Kuchnia	10,64
11. Spiżarnia	3,61

Poddasze (m²) 87,45 (108,92)

1. Schody	3,81
2. Korytarz	21,45 (27,26)
3. Pokój	9,22 (11,02)
4. Pokój	17,16 (20,50)
5. Łazienka	7,12 (9,64)
6. Pokój	13,94 (17,94)
7. Pokój	14,75 (18,75)

Zobacz dostępne wersje oraz projekty dodatkowych instalacji do projektu na www.archon.pl