



# Dom w brodach

PEŁNOBRANŻOWE ODBICIE LUSTRZANE

109,60 m<sup>2</sup> + kotłownia 4,08 m<sup>2</sup>  
+ garaż 24,44 m<sup>2</sup>

Dom jednorodzinny  
4 pokoje, kuchnia, spiżarnia, łazienka, WC,  
kotłownia, pralnia

min. wymiary działki: 15,70 x 32,40m

powierzchnia podłóg: (138,12) m<sup>2</sup>  
powierzchnia zabudowy: 191,15 m<sup>2</sup>  
powierzchnia dachu: 250,70 m<sup>2</sup>  
kubatura: 943,17 m<sup>3</sup>  
wysokość budynku: 6,49 m  
wysokość kondygnacji: 2,84 m

**archon**  
PROJEKTY DOMÓW

Dodatkowe informacje oraz zdjęcia z realizacji na [www.archon.pl](http://www.archon.pl)



elevacja wejściowa



elevacja boczna



elevacja ogrodowa



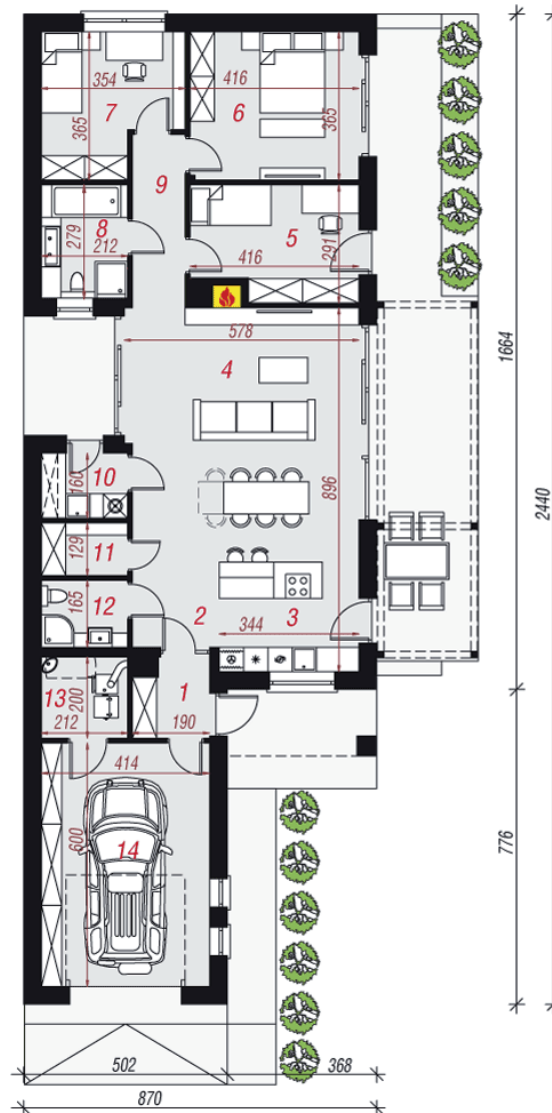
elevacja boczna

EP < 70 [kWh/(m<sup>2</sup>·rok)] EP<sub>(całkow. stałe)</sub> = 70 EP<sub>(gaz)</sub> = 59  
EP<sub>(pellet)</sub> = 21 EU<sub>CO<sub>2</sub>+W</sub> = 31 [kWh/(m<sup>2</sup>·rok)]

## Technologia i konstrukcja

**ściany zewn.:** bloczek z betonu komórkowego H+H 24 cm + styropian Termo Organika 20 cm + tynk; **strop:** płyta żelbetowa; **dach:** dwuspadowy, nachylenie 30 st.; **kocioł:** na paliwo stałe + alternatywnie gazowy; **brama garażowa:** HÖRMANN

Do tego projektu możesz wprowadzić zmiany, na które wyrazimy bezpłatną zgodę. Więcej na [www.archon.pl](http://www.archon.pl)



PARTER

## Opis pomieszczeń:

Parter (m <sup>2</sup> )	138,12
1. Wiatrołap	3,33
2. Hol	2,27
3. Kuchnia	9,11
4. Salon + Jadalnia	37,94
5. Pokój	10,93
6. Sypialnia	14,86
7. Pokój	10,87
8. Łazienka	5,72
9. Korytarz	5,38
10. Pralnia	3,24
11. Spiżarnia	2,60
12. Toaleta	3,35
13. Kotłownia	4,08
14. Garaż	24,44

Zobacz projekty dodatkowych instalacji do projektu na [www.archon.pl](http://www.archon.pl)