



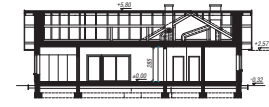
Dom w nawłociach 4 (G2)

139,00 m² + kotłownia 6,19 m²
+ garaż 33,85 m²

Dom jednorodzinny
5 pokoi, kuchnia, spiżarnia, 2 łazienki, WC,
kotłownia, garderoby, pomieszczenie
gospodarcze

min. wymiary działki: 25,00 x 27,10m

powierzchnia podłóg: (179,04) m²
powierzchnia zabudowy: 228,88 m²
powierzchnia dachu: 332,13 m²
kubatura: 1135,97 m³
wysokość budynku: 6,12 m
wysokość kondygnacji: 2,85 m



Dodatkowe informacje oraz zdjęcia z realizacji na www.archon.pl



elevacja wejściowa

elevacja boczna

elevacja ogrodowa

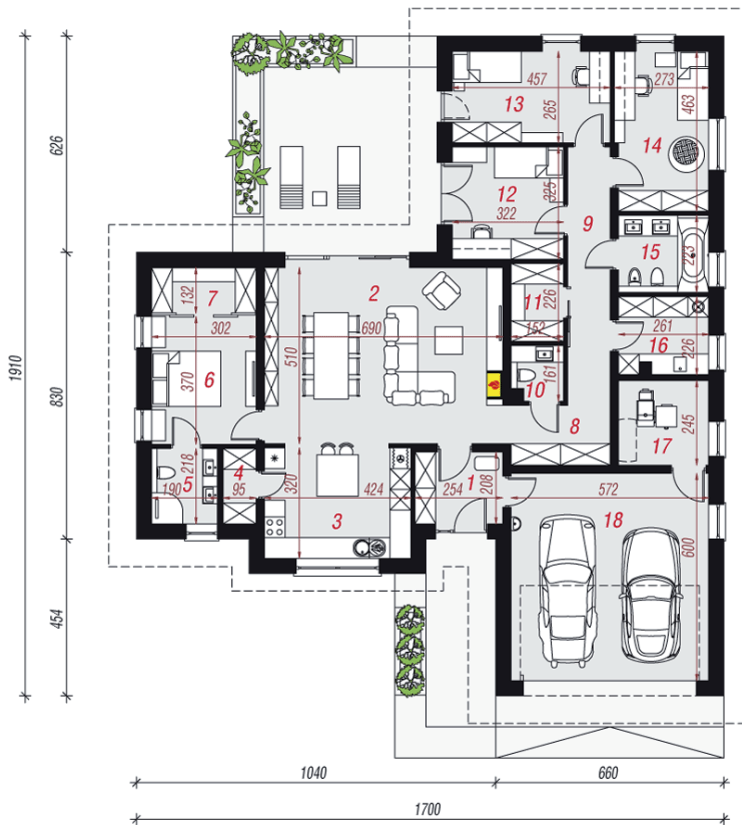
elevacja boczna

EP_(paliwo stałe) = 65 EP_(gaz) = 59 EP_(pellet) = 18
EU_{CO2+W} = 27 [kWh/(m²·rok)]

Technologia i konstrukcja

ściany zewn.: bloczek z betonu komórkowego H+H 24 cm + styropian Termo Organika 20 cm + tynk; **strop:** płyta żelbetonowa; **dach:** dwuspadowy, nachylenie 30 st.; **kocioł:** na paliwo stałe + alternatywnie gazowy; **brama garażowa:** HÖRMANN

Do tego projektu możesz wprowadzić zmiany, na które wyrazimy bezpłatną zgodę. Więcej na www.archon.pl



PARTER

Opis pomieszczeń:

Parter (m ²)	179,04
1. Wiatrołap	5,10
2. Salon + Jadalnia	34,71
3. Kuchnia	13,75
4. Spiżarnia	1,95
5. Łazienka	3,98
6. Pokój	10,91
7. Garderoba	3,81
8. Hol	5,08
9. Korytarz	8,90
10. Toaleta	2,19
11. Garderoba	3,29
12. Pokój	10,21
13. Pokój	11,82
14. Pokój	12,11
15. Łazienka	5,63
16. Pom. gospodarcze	5,56
17. Kotłownia	6,19
18. Garaż	33,85

