



Dom w bratkach 11 (R2B)

151,74 m²

Dom dwurodzinny do zabudowy bliźniaczej

min. wymiary działki: 12,97 x 19,00 m
po adaptacji:* 10,47 x 19,00 m

*Likwidacja okien na elewacji bocznej.

powierzchnia podłóg: (157,11) m²
powierzchnia zabudowy: 98,96 m²
powierzchnia dachu: 119,40 m²
kubatura: 709,06 m³
wysokość budynku: 8,28 m
wysokość kondygnacji: 2,67 m

EP_(gaz) = 57 EU_{CO+H₂O} = 19 [kWh/(m²·rok)] EP_(paliwo stałe) = 70
EP_(gaz) = 59 EU_(pellet) = 21 EU_{CO+H₂O} = 31 [kWh/(m²·rok)]

Dodatkowe informacje oraz zdjęcia z realizacji na www.archon.pl



elewacja wejściowa

elewacja boczna

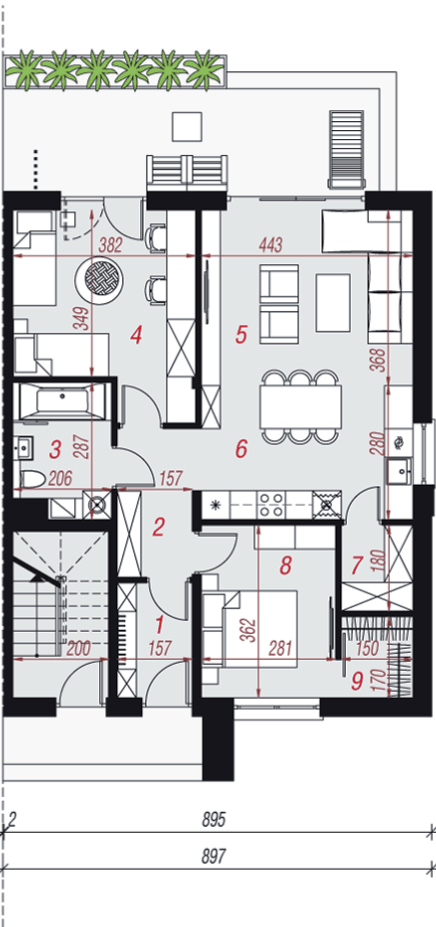
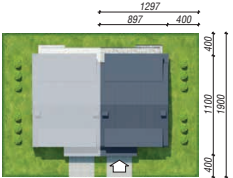
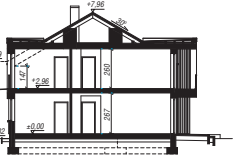
elewacja ogrodowa

elewacja boczna

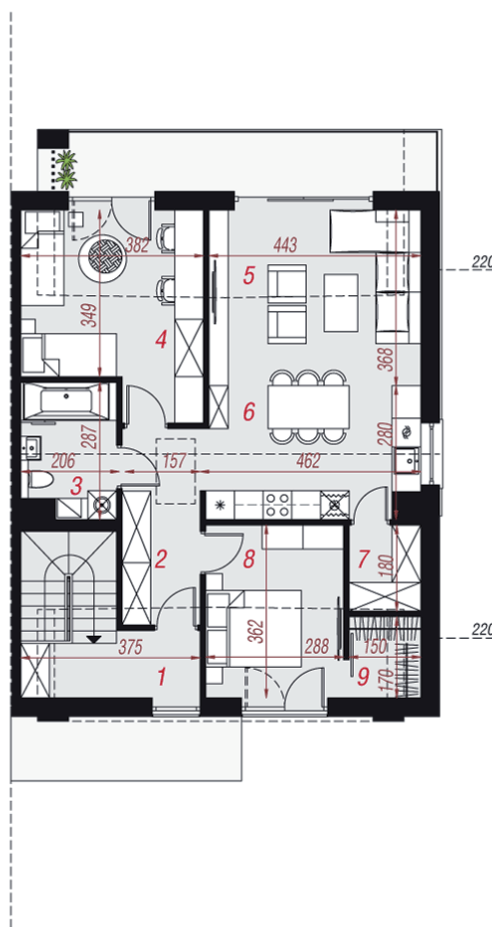
Technologia i konstrukcja

ściany zewn.: pustak ceramiczny Porotherm 19 cm + styropian Termo Organika 20 cm + tynk; **strop:** płyta żelbetowa; **schody:** żelbetowe, zabiegowe; **dach:** dwuspadowy, nachylenie 30 st; **kocioł:** piecyki gazowe w mieszkaniach

Do tego projektu możesz wprowadzić zmiany, na które wyrazimy bezpłatną zgodę. Więcej na www.archon.pl



PARTER



PODDASZE

Opis pomieszczeń:

Parter (m²) 71,74

- 1. Wiatrołap 3,60
- 2. Hol 4,99
- 3. Łazienka 5,40
- 4. Pokój 14,57
- 5. Salon 16,07
- 6. Kuchnia i jadalnia 12,20
- 7. Pom. gospodarcze 2,57
- 8. Pokój 9,92
- 9. Garderoba 2,42

Poddasze (m²) 80,00 (85,37)

- 1. Hol i schody 11,48 (15,60)
- 2. Przedpokój 6,76
- 3. Łazienka 5,23
- 4. Pokój 14,23 (14,65)
- 5. Salon 15,65 (16,07)
- 6. Kuchnia i jadalnia 11,90
- 7. Pom. gospodarcze 2,57
- 8. Pokój 10,17
- 9. Garderoba 2,01 (2,42)

Zobacz dostępne wersje oraz projekty dodatkowych instalacji do projektu na www.archon.pl