

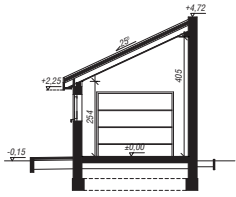
Garaż 1-stanowiskowy G-35

Garaż 23,35 m²

Garaż, spiżarka

powierzchnia podłóg:	(23,35)	m ²
powierzchnia zabudowy:	30,47	m ²
powierzchnia dachu:	36,10	m ²
kubatura:	117,78	m ³
wysokość budynku:	4,87	m
wysokość kondygnacji:	0,00	m

EP < 70 [kWh/(m²·rok)] EP_(paliwo stałe) = 70 EP_(gaz) = 59
EP_(pellet) = 21 EU_{CO₂-W} = 31 [kWh/(m²·rok)]



■ Dodatkowe informacje oraz zdjęcia z realizacji na www.archon.pl



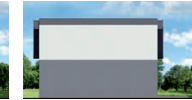
elevacja wejściowa



elevacja boczna



elevacja ogrodowa

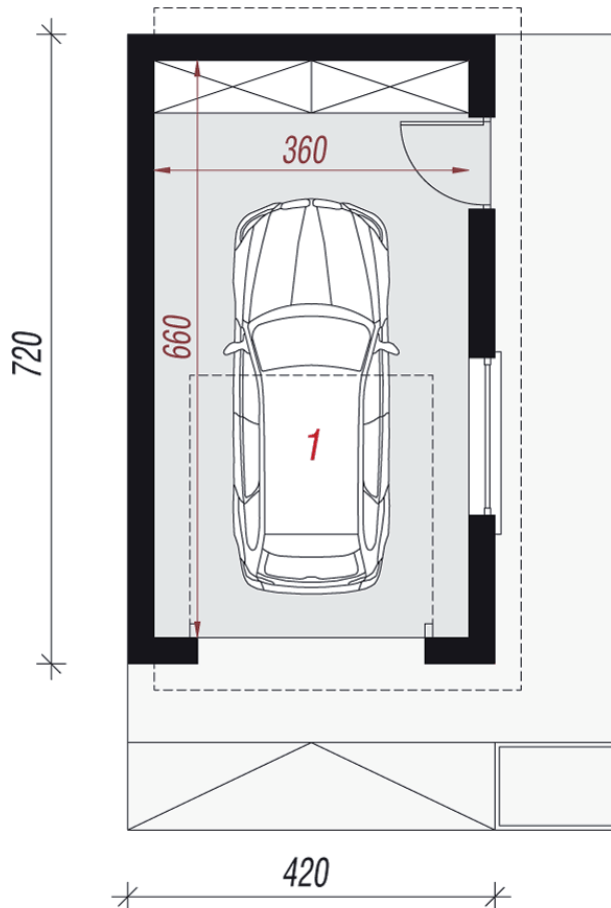


elevacja boczna

Technologia i konstrukcja

ściany zewn.: pustak ceramiczny Porotherm 25 cm + styropian Termo Organika 5 cm + tynk; strop: brak; dach: pulpitowy, nachylenie 25 st; brama garażowa: HÖRMANN

Do tego projektu możesz wprowadzić zmiany, na które wyrazimy bezpłatną zgodę. Więcej na www.archon.pl



PARTER

Opis pomieszczeń:

Parter (m ²)	23,35
1. Garaż	23,35

Zobacz projekty dodatkowych instalacji do projektu na www.archon.pl