



Dom w betulach 2

PEŁNOBRANŻOWE ODBICIE LUSTRZANE

115,06 m² + kotłownia 6,23 m²
+ garaż 23,32 m²
+ strych 66,51 m²

Dom jednorodzinny
3 pokoje, kuchnia, 2 łazienki, kotłownia,
garderoby, antresola, strych

min. wymiary działki: 18,00 x 28,35m

powierzchnia podłóg: (241,35) m²
powierzchnia zabudowy: 195,73 m²
powierzchnia dachu: 252,10 m²
kubatura: 1098,05 m³
wysokość budynku: 7,86 m
wysokość kondygnacji: 2,66 m

Dodatkowe informacje oraz zdjęcia z realizacji na www.archon.pl



elevacja wejściowa

elevacja boczna

elevacja ogrodowa

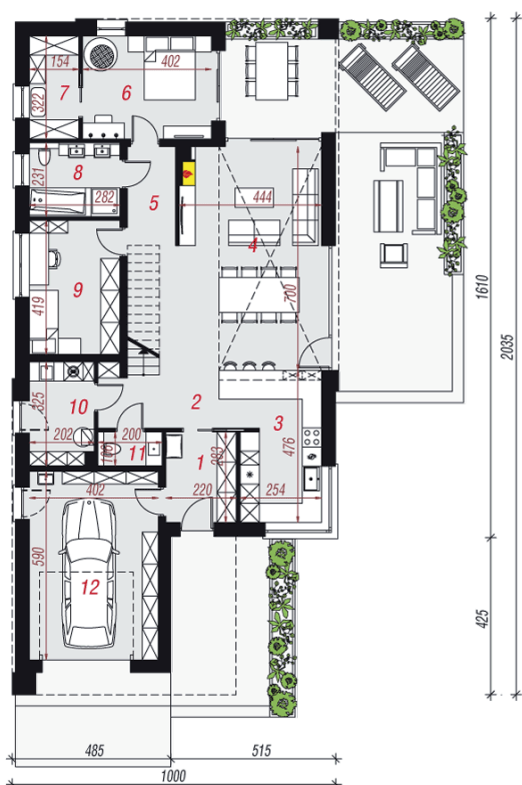
elevacja boczna

EP < 70 [kWh/(m²·rok)] EP (paliwo stałe) = 70 EP (gaz) = 59
EP (pellet) = 21 EU_{CO2-W} = 31 [kWh/(m²·rok)]

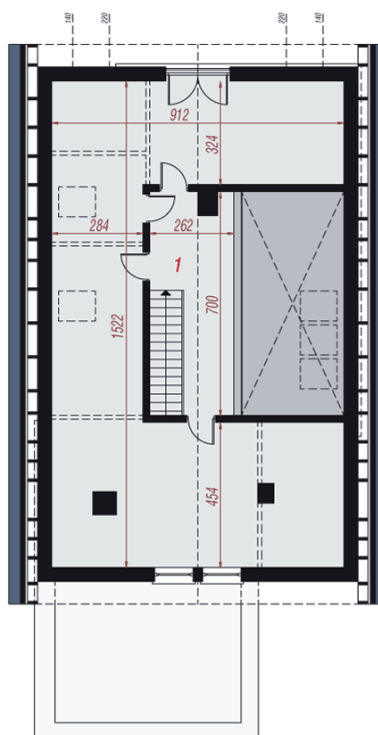
Technologia i konstrukcja

ściany zewn.: bloczek z betonu komórkowego H+H 24 cm + styropian Termo Organika 20 cm + tynk; **strop:** płyta żelbetowa; **schody:** żelbetowe, jednobiegowe; **dach:** dwuspadowy, nachylenie 35 st.; **kocioł:** gazowy; **brama garażowa:** HÖRMANN

Do tego projektu możesz wprowadzić zmiany, na które wyrazimy bezpłatną zgodę. Więcej na www.archon.pl



PARTER



PODDASZE

Opis pomieszczeń:

Parter (m ²)	131,16	(134,03)
1. Wiatrołap	6,03	
2. Hol	7,93	
3. Kuchnia	11,72	
4. Salon + Jadalnia	30,57	
5. Korytarz	8,08	(10,95)
6. Pokój	12,66	
7. Garderoba	4,77	
8. Łazienka	6,31	
9. Pokój	11,54	
10. Kotłownia	6,23	
11. Łazienka	2,00	
12. Garaż	23,32	

Poddasze (m ²)	79,96	(107,32)
1. Antresola	13,45	
2. Strych ocieplony	66,51	(93,87)

Zobacz dostępne wersje oraz projekty dodatkowych instalacji do projektu na www.archon.pl