

# Dom w renklodach 8 (G2)

Dom jednorodzinny parterowy  
4 pokoje, 1 kuchnia, 2 łazienki, spiżarka, kotłownia, garaż

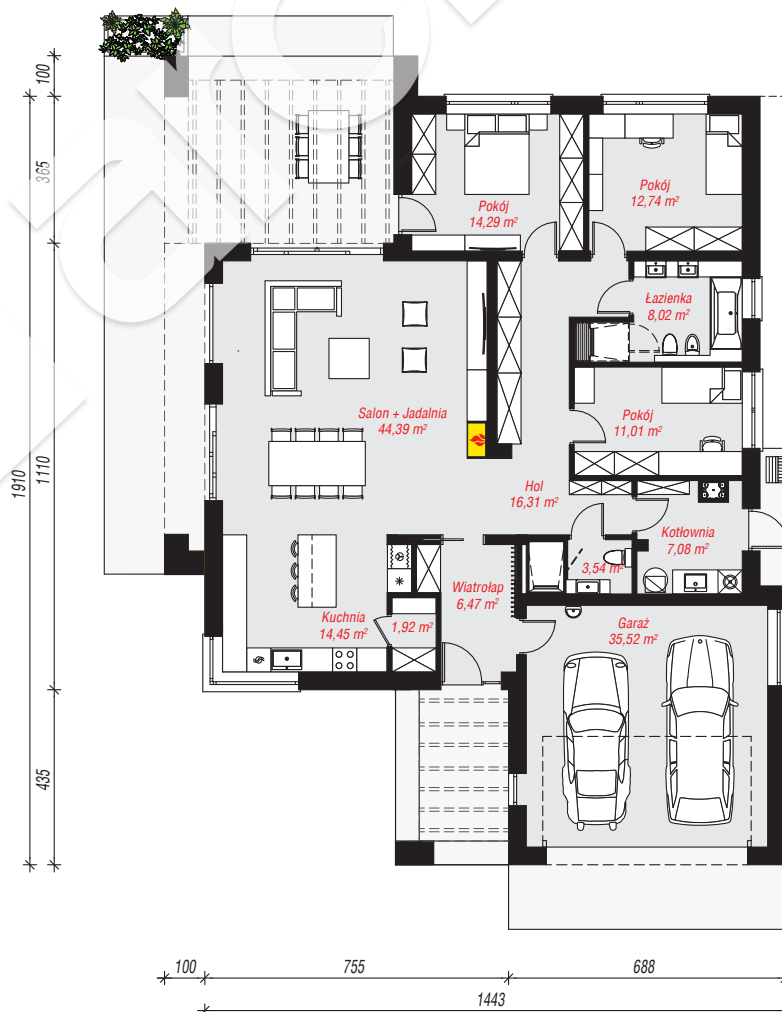
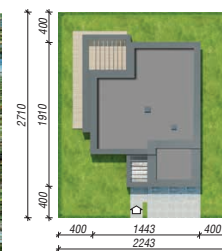
**powierzchnia domu:** 133,14 m<sup>2</sup>  
(bez kotłowni, garażu)

powierzchnia garażu: 35,52 m<sup>2</sup>  
powierzchnia kotłowni: 7,08 m<sup>2</sup>

powierzchnia zabudowy: 220,09 m<sup>2</sup>  
powierzchnia podłóg: 175,74 m<sup>2</sup>  
kubatura: 908,25 m<sup>3</sup>  
wysokość budynku: 4,27 m  
powierzchnia dachu: 225,70 m<sup>2</sup>  
min. wymiary działki: 27,10 x 22,43 m

## Technologia i konstrukcja

**ściany:** bloczek z betonu komórkowego H+H 24 cm, styropian Termo Organika 20 cm, tynk; **strop:** płyta żelbetowa; **dach:** płaski, papa termozgrzewalna; **kocioł:** gazowy



PARTER: 175,74 (0,00) m<sup>2</sup>

Do projektu możesz wprowadzić zmiany, na które wyrazimy bezpłatną zgodę.

Zobacz dostępne wersje projektu, wizualizacje wnętrz i zdjęcia z realizacji na [www.archon.pl](http://www.archon.pl)

