



Dom w klementynkach 2 (R2)

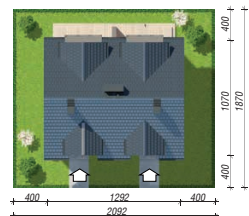
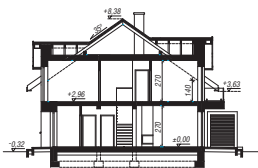
190,82 m² + kotłownia 7,96 m²

Dom dwurodzinny
(jednorodzinny dwulokalowy)

min. wymiary działki: 20,92 x 18,70m

powierzchnia podłóg: (208,46) m²
powierzchnia zabudowy: 138,72 m²
powierzchnia dachu: 220,80 m²
kubatura: 989,38 m³
wysokość budynku: 8,70 m
wysokość kondygnacji: 2,69 m

EP_(gaz) = 54 EU_{CO+W} = 18 [kWh/(m²·rok)] EP_(paliwo stałe) = 70
EP_(gaz) = 59 EU_(pellet) = 21 EU_{CO+W} = 31 [kWh/(m²·rok)]



Dodatkowe informacje oraz zdjęcia z realizacji na www.archon.pl



elevacja wejściowa

elevacja boczna

elevacja ogrodowa

elevacja boczna

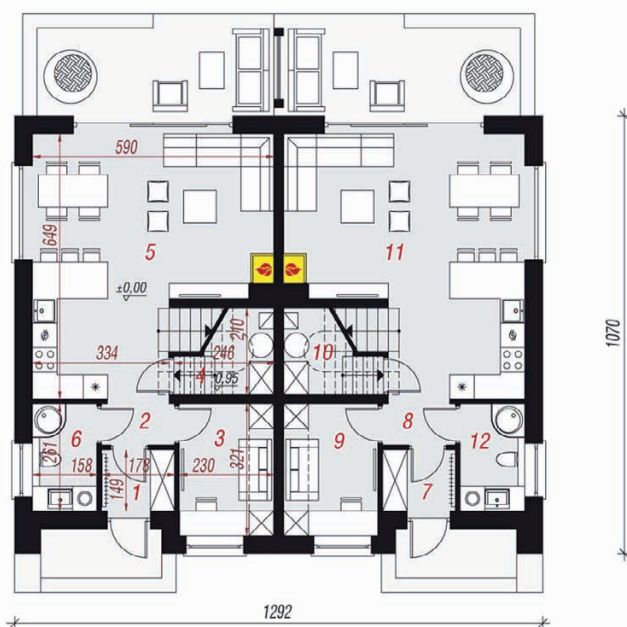
Technologia i konstrukcja

ściany zewn.: bloczek z betonu komórkowego H+H 24 cm + styropian Termo Organika 20 cm + tynk; strop: płyta żelbetowa; schody: żelbetowe, dwubiegowe; dach: dwuspadowy, nachylenie 35 st.; kocioł: gazowy

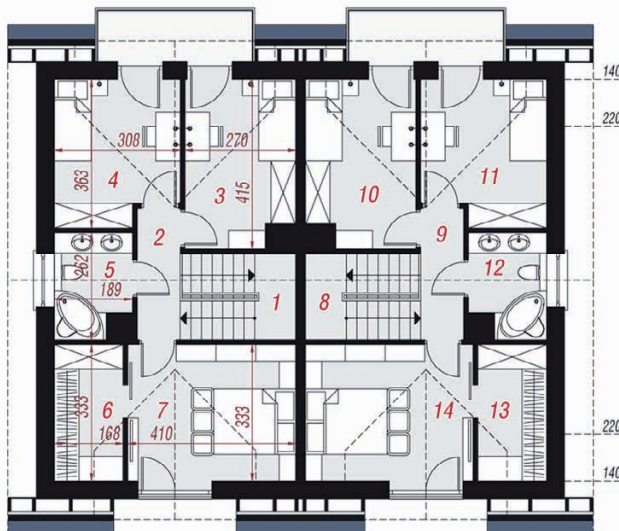
Do tego projektu możesz wprowadzić zmiany, na które wyrazimy bezpłatną zgodę. Więcej na www.archon.pl



PARTER



PODDASZE



Opis pomieszczeń:

Parter (m²) 99,74 (102,56)

1. Wiatrołap	2,45
2. Hol	1,67
3. Pokój	7,16
4. Kotłownia	3,98 (5,39)
5. Salon z aneksem kuchennym	30,65
6. Łazienka	3,96
7. Wiatrołap	2,45
8. Hol	1,67
9. Pokój	7,16
10. Kotłownia	3,98 (5,39)
11. Salon z aneksem kuchennym	30,65
12. Łazienka	3,96

Poddasze (m²) 99,04 (105,90)

1. Schody	5,77
2. Korytarz	3,25
3. Pokój	9,81 (10,56)
4. Pokój	9,46 (10,21)
5. Łazienka	4,40
6. Pokój	12,36 (13,36)
7. Garderoba	4,47 (5,40)
8. Schody	5,77
9. Korytarz	3,25
10. Pokój	9,81 (10,56)
11. Pokój	9,46 (10,21)
12. Łazienka	4,40
13. Pokój	12,36 (13,36)
14. Garderoba	4,47 (5,40)

Zobacz dostępne wersje oraz projekty dodatkowych instalacji do projektu na www.archon.pl