



# Dom w orzesznicach (B)

PEŁNOBRANŻOWE ODBICIE LUSTRZANE

123,62 m<sup>2</sup> + garaż 17,70 m<sup>2</sup>

Dom do zabudowy bliźniaczej  
5 pokoi, spiżarka, łazienka, WC, pralnia

min. wymiary działki: 12,08 x 20,30 m  
po adaptacji:\* 11,08 x 19,30 m

\*Likwidacja wykusza ma elewacji frontowej.

powierzchnia podłóg: (147,25) m<sup>2</sup>  
powierzchnia zabudowy: 98,60 m<sup>2</sup>  
powierzchnia dachu: 129,70 m<sup>2</sup>  
kubatura: 713,40 m<sup>3</sup>  
wysokość budynku: 8,70 m  
wysokość kondygnacji: 2,69 m

EP < 70 [kWh/(m<sup>2</sup>·rok)] EP<sub>(galiwo stałe)</sub> = 70 EP<sub>(gaz)</sub> = 59  
EP<sub>(pellet)</sub> = 21 EU<sub>CO2-W</sub> = 31 [kWh/(m<sup>2</sup>·rok)]

Dodatkowe informacje oraz zdjęcia z realizacji na [www.archon.pl](http://www.archon.pl)



elewacja wejściowa



elewacja boczna



elewacja ogrodowa

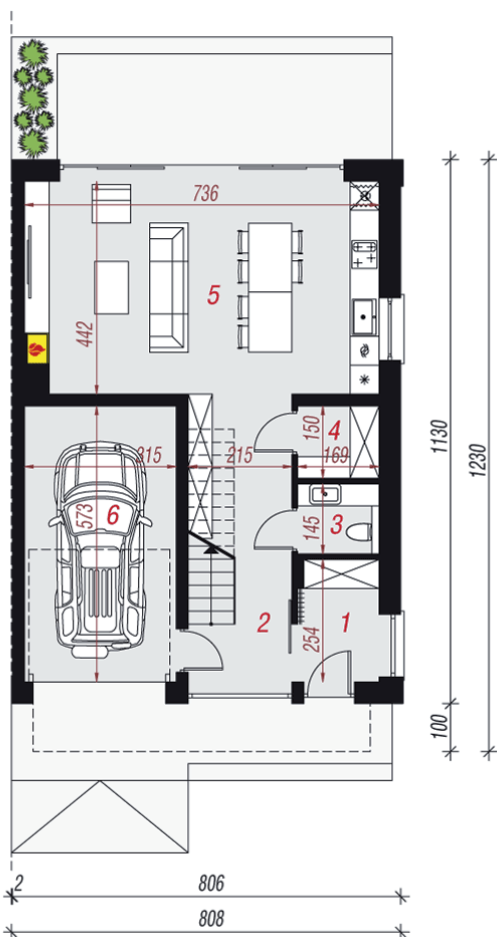


elewacja boczna

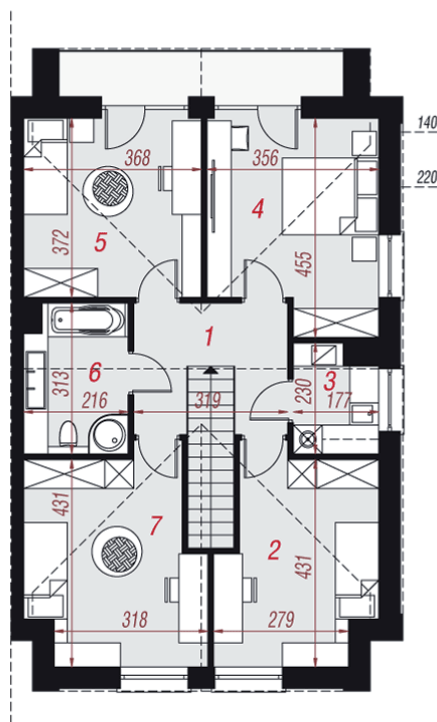
## Technologia i konstrukcja

ściany zewn.: pustak ceramiczny Porotherm 25 cm + styropian Termo Organika 20 cm + tynk; strop: płyta żelbetowa; schody: żelbetowe, jednobiegowe; dach: dwuspadowy, nachylenie 35 st.; kocioł: gazowy; brama garażowa: HÖRMANN

Do tego projektu możesz wprowadzić zmiany, na które wyrazimy bezpłatną zgodę. Więcej na [www.archon.pl](http://www.archon.pl)



PARTER



PODDASZE

## Opis pomieszczeń:

Parter (m <sup>2</sup> )	68,31	(70,63)
1. Wiatrołap	4,05	
2. Hol	10,05	(12,37)
3. Toaleta	2,33	
4. Spiżarnia	2,41	
5. Salon z aneksem kuchennym	31,77	
6. Garaż	17,70	

Poddasze (m <sup>2</sup> )	73,01	(76,62)
1. Hol i schody	10,99	
2. Pokój	12,16	(13,16)
3. Pralnia	3,55	
4. Pokój	13,58	(14,39)
5. Pokój	12,59	(13,40)
6. Łazienka	6,31	
7. Pokój	13,83	(14,82)

Zobacz projekty dodatkowych instalacji do projektu na [www.archon.pl](http://www.archon.pl)

Stylizacja

