

Dom jednorodzinny z poddaszem użytkowym  
5 pokoi, 1 kuchnia, 1 łazienka, toaleta, kotłownia,  
pralnia, garderoby, garaż

**powierzchnia domu:** 108,89 m<sup>2</sup>  
(bez kotłowni, garażu)

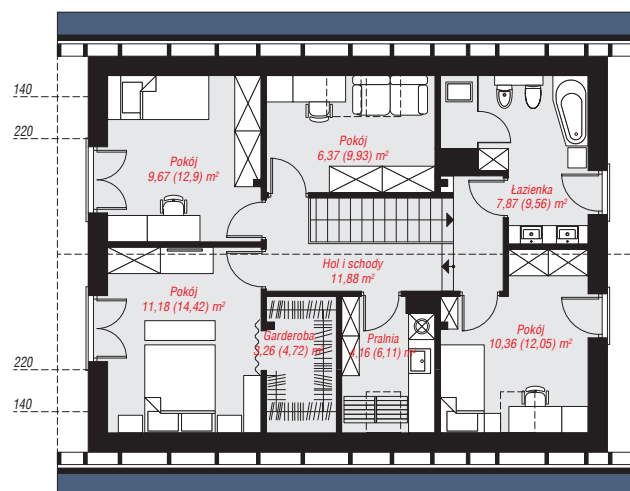
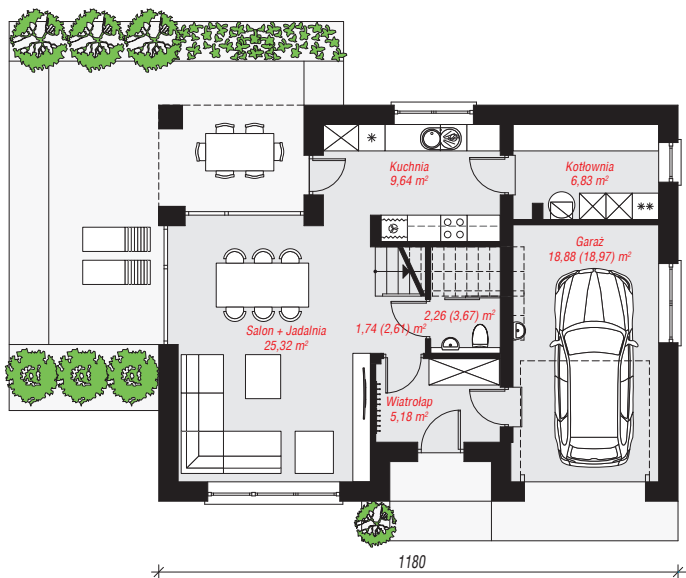
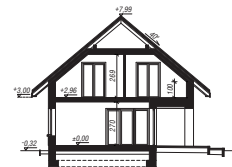
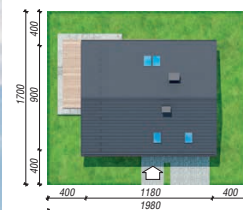
**powierzchnia garażu:** 18,88 m<sup>2</sup>  
**powierzchnia kotłowni:** 6,83 m<sup>2</sup>

powierzchnia zabudowy: 106,62 m<sup>2</sup>  
powierzchnia podłóg: 153,79 m<sup>2</sup>  
kubatura: 681,95 m<sup>3</sup>  
wysokość budynku: 8,31 m  
powierzchnia dachu: 182,65 m<sup>2</sup>

min. wymiary działki: 17,00 x 19,80 m  
po adaptacji\*: 18,80 x 17,00 m  
(Likwidacja okien na ścianie bocznej. Doprojektowanie okien pościelowych w łazience i pokoju na poddaszu.)

## Technologia i konstrukcja

**ściany:** bloczek z betonu komórkowego H+H 24 cm, styropian Termo Organika 20 cm, tynk; **strop:** płyta żelbetowa; **ścianka kolankowa:** 100 cm; **dach:** dwuspadowy, nachylenie 40 st., więźba drewniana, blacha dachówkowa, okno dachowe 3; **kocioł:** gazowy, możliwość zamiany na paliwo stałe po adaptacji (pow. kotłowni powyżej 6m<sup>2</sup>)



Do projektu możesz wprowadzić zmiany, na które wyrazimy bezpłatną zgodę.

Zobacz dostępne wersje projektu, wizualizacje wnętrz i zdjęcia z realizacji na [www.archon.pl](http://www.archon.pl)