



Dom w renklodach 6 (G)

PEŁNOBRANŻOWE ODBICIE LUSTRZANE

129,35 m² + kotłownia 6,27 m² + garaż 23,60 m²

Dom jednorodzinny
4 pokoje, kuchnia, spiżarka, 2 łazienki, kotłownia, garderoby

min. wymiary działki: 21,00 x 26,80m

powierzchnia podłóg:	(159,22)	m ²
powierzchnia zabudowy:	208,29	m ²
powierzchnia dachu:	301,50	m ²
kubatura:	1073,11	m ³
wysokość budynku:	7,13	m
wysokość kondygnacji:	2,88	m

EP_(gaz) = 55 EU_{CO+W} = 24 [kWh/(m²·rok)] EP_(paliwo stałe) = 70
EP_(gaz) = 59 EU_(pellet) = 21 EU_{CO+W} = 31 [kWh/(m²·rok)]

Dodatkowe informacje oraz zdjęcia z realizacji na www.archon.pl



elevacja wejściowa



elevacja boczna



elevacja ogrodowa

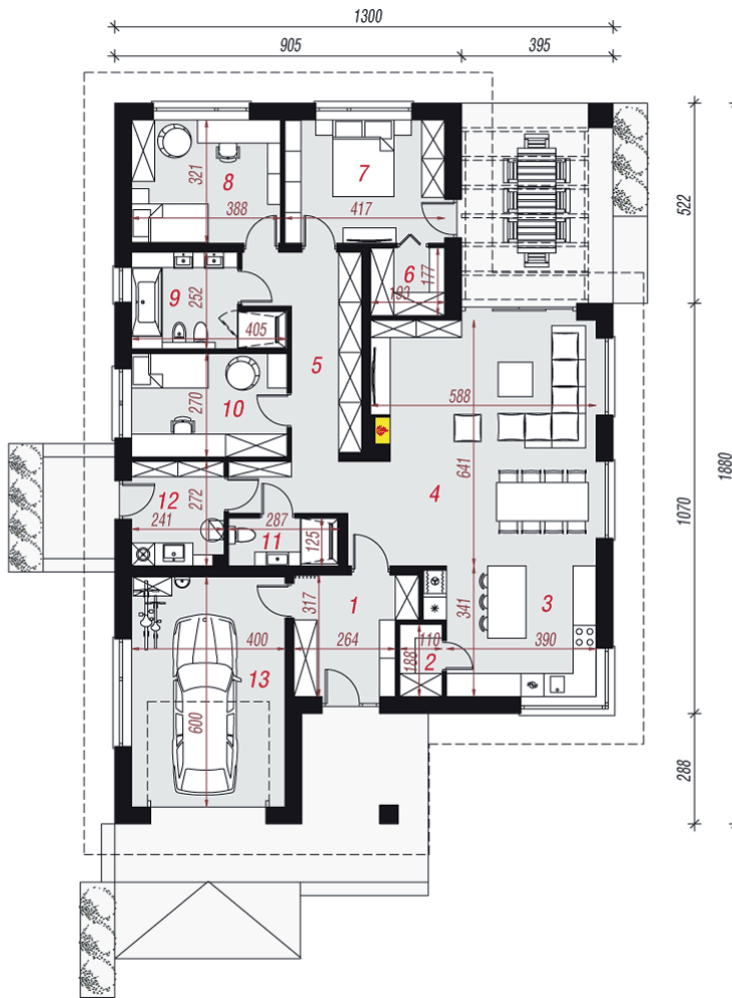


elevacja boczna

Technologia i konstrukcja

ściany zewn.: bloczek z betonu komórkowego H+H 24 cm + styropian Termo Organika 20 cm + tynk; strop: płyta żelbetowa; dach: czterospadowy, nachylenie 30 st.; kocioł: gazowy; brama garażowa: HÖRMANN

Do tego projektu możesz wprowadzić zmiany, na które wyrazimy bezpłatną zgodę. Więcej na www.archon.pl



PARTER

Opis pomieszczeń:

Parter (m ²)	159,22
1. Wiatrołap	8,83
2. Spiżarnia	1,95
3. Kuchnia	13,93
4. Salon + Jadalnia	35,63
5. Hol	18,41
6. Garderoba	3,27
7. Pokój	13,09
8. Pokój	12,17
9. Łazienka	7,98
10. Pokój	10,67
11. Łazienka	3,42
12. Kotłownia	6,27
13. Garaż	23,60



Zobacz dostępne wersje oraz projekty dodatkowych instalacji do projektu na www.archon.pl