



# Dom w hyzopach

PEŁNOBRANŻOWE ODBICIE LUSTRZANE

138,90 m<sup>2</sup> + kotłownia 9,20 m<sup>2</sup>  
+ garaż 20,80 m<sup>2</sup>

Dom jednorodzinny  
5 pokoi, kuchnia, spiżarnia, 2 łazienki, kotłownia,  
pralnia, garderoby

min. wymiary działki: 22,70 x 18,70 m  
po adaptacji:\* 21,70 x 18,70 m

\*Likwidacja okna w garażu.

powierzchnia podłóg: (184,10) m<sup>2</sup>  
powierzchnia zabudowy: 141,68 m<sup>2</sup>  
powierzchnia dachu: 182,00 m<sup>2</sup>  
kubatura: 851,73 m<sup>3</sup>  
wysokość budynku: 8,68 m  
wysokość kondygnacji: 2,69 m

**archon**  
PROJEKTY DOMÓW

■ Dodatkowe informacje oraz zdjęcia z realizacji na [www.archon.pl](http://www.archon.pl)



elevacja wejściowa



elevacja boczna



elevacja ogrodowa



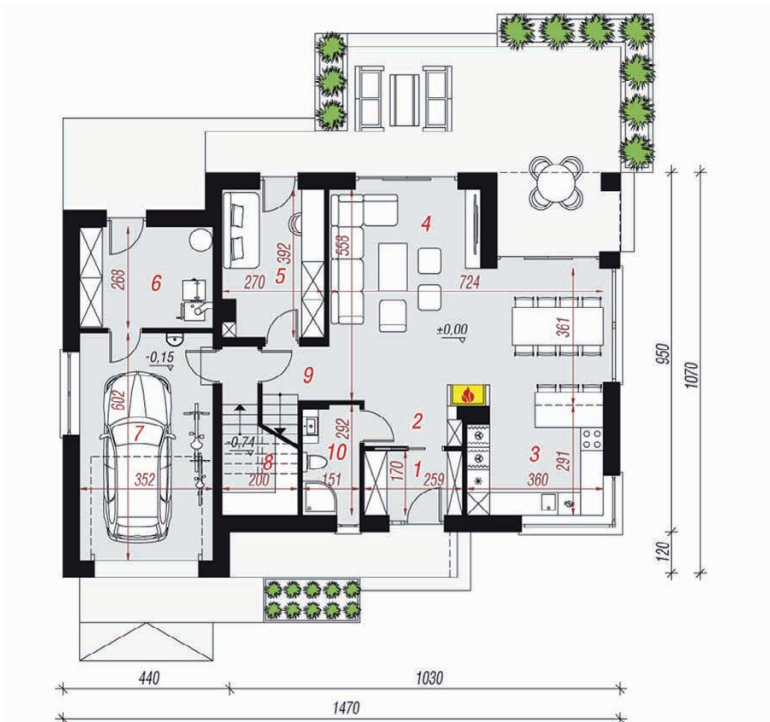
elevacja boczna

EP < 70 [kWh/(m<sup>2</sup>·rok)] EP<sub>(całkow. stałe)</sub> = 70 EP<sub>(gaz)</sub> = 59  
EP<sub>(pellet)</sub> = 21 EU<sub>CO<sub>2</sub>-W</sub> = 31 [kWh/(m<sup>2</sup>·rok)]

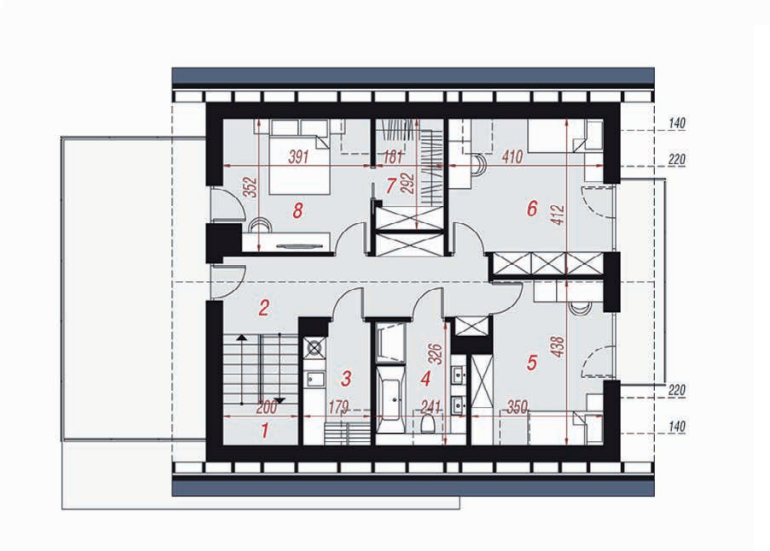
## Technologia i konstrukcja

**ściany zewn.:** bloczek z betonu komórkowego H+H 24 cm + styropian Termo Organika 20 cm + tynk; **strop:** płyta żelbetowa; **schody:** żelbetowe, dwubiegowe; **dach:** dwuspadowy, nachylenie 40 st.; **kocioł:** na paliwo stałe + alternatywnie gazowy; **brama garażowa:** HÖRMANN

Do tego projektu możesz wprowadzić zmiany, na które wyrazimy bezpłatną zgodę. Więcej na [www.archon.pl](http://www.archon.pl)



PARTER



PODDASZE

## Opis pomieszczeń:

**Parter (m<sup>2</sup>) 102,80 (104,50)**

1. Wiatrołap	4,20
2. Hol	2,70
3. Kuchnia	10,00
4. Salon + Jadalnia	34,00
5. Pokój	10,10
6. Kotłownia	9,20
7. Garaż	20,80
8. Spiżarnia	5,40 (7,10)
9. Przedpokój	2,30
10. Łazienka	4,10

**Poddasze (m<sup>2</sup>) 66,10 (79,60)**

1. Schody	5,70
2. Korytarz	13,30
3. Pralnia	4,00 (5,40)
4. Łazienka	5,40 (7,20)
5. Pokój	11,20 (13,90)
6. Pokój	12,70 (15,90)
7. Garderoba	3,70 (5,10)
8. Pokój	10,10 (13,10)

Zobacz dostępne wersje oraz projekty dodatkowych instalacji do projektu na [www.archon.pl](http://www.archon.pl)