

Dom w leszczynowcach 6 (G)

PEŁNOBRANŻOWE ODBICIE LUSTRZANE

archon
PROJEKTY DOMÓW

Dom jednorodzinny parterowy
4 pokoje, 1 kuchnia, 1 łazienka, spiżarka, toaleta,
kotłownia, pralnia, garderoby, garaż

powierzchnia domu: 98,73 m²
(bez kotłowni, garażu)

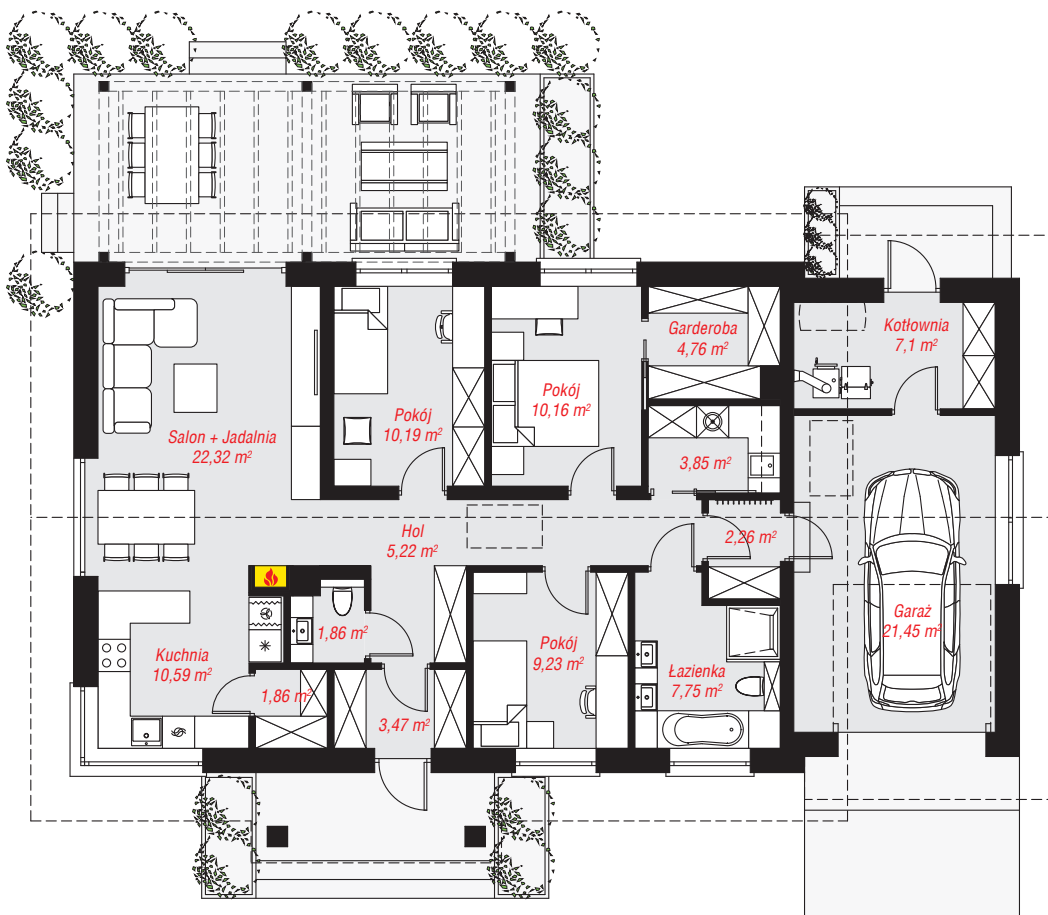
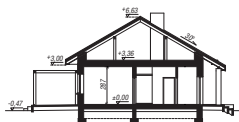
powierzchnia garażu: 21,45 m²
powierzchnia kotłowni: 7,10 m²

powierzchnia zabudowy: 165,34 m²
powierzchnia podłóg: 127,28 m²
kubatura: 925,26 m³
wysokość budynku: 7,10 m
powierzchnia dachu: 259,51 m²

min. wymiary działki: 17,50 x 25,60 m
po adaptacji*: 24,60 x 17,50 m
(Likwidacja okna w bocznej ścianie garażu)

Technologia i konstrukcja

ściany: pustak ceramiczny Porotherm 25 cm, styropian Termo Organika 20 cm, tynk; **strop:** płyta żelbetowa;
dach: dwuspadowy, nachylenie 30 st., więźba drewniana, dachówka ceramiczna; **kocioł:** na paliwo stałe + alternatywnie gazowy



PARTER: 127,28 (0,00) m²



Do projektu możesz wprowadzić zmiany,
na które wyrazimy bezpłatną zgodę.

Zobacz dostępne wersje projektu,
wizualizacje wnętrz i zdjęcia z realizacji
na www.archon.pl