



# Dom w balsamowcach 5

152,40 m<sup>2</sup> + kotłownia 6,57 m<sup>2</sup>  
+ garaż 19,28 m<sup>2</sup>

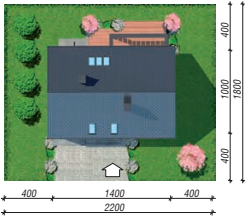
Dom jednorodzinny  
6 pokoi, kuchnia, spiżarnia, 2 łazienki, kotłownia, pralnia, garderoby

min. wymiary działki: 22,00 x 18,00 m  
po adaptacji:\* 21,00 x 18,00 m

\*Likwidacja okien na ścianie bocznej. Doprojektowanie okien połączonych w łazience i pokoju na poddaszu.

powierzchnia podłóg: (204,52) m<sup>2</sup>  
powierzchnia zabudowy: 136,97 m<sup>2</sup>  
powierzchnia dachu: 226,00 m<sup>2</sup>  
kubatura: 895,41 m<sup>3</sup>  
wysokość budynku: 8,61 m  
wysokość kondygnacji: 2,67 m

EP<sub>(paliwo stałe)</sub> = 58 EP<sub>(gaz)</sub> = 51 EP<sub>(pelleł)</sub> = 19  
EU<sub>CO<sub>2</sub>W</sub> = 20 [kWh/(m<sup>2</sup>-rok)]



Dodatkowe informacje oraz zdjęcia z realizacji na [www.archon.pl](http://www.archon.pl)



elevacja wejściowa

elevacja boczna

elevacja ogrodowa

elevacja boczna

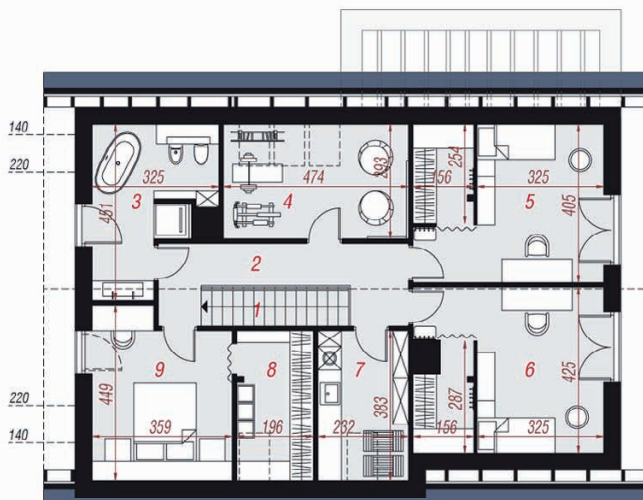
## Technologia i konstrukcja

ściany zewn.: bloczek z betonu komórkowego H+H 24 cm + styropian Termo Organika 20 cm + tynk; strop: płyta żelbetowa; schody: żelbetowe, jednobiegowe; dach: dwuspadowy, nachylenie 40 st.; kocioł: na paliwo stałe + alternatywnie gazowy; brama garażowa: HÖRMANN

Do tego projektu możesz wprowadzić zmiany, na które wyrazimy bezpłatną zgodę. Więcej na [www.archon.pl](http://www.archon.pl)



PARTER



PODDASZE

## Opis pomieszczeń:

Parter (m <sup>2</sup> )	94,93	(97,57)
1. Wiatrołap	7,21	
2. Hol	2,55	
3. Łazienka	3,73	
4. Salon + Jadalnia	29,17	(30,44)
5. Kuchnia	14,93	
6. Spiżarnia	2,31	(3,68)
7. Pokój	9,18	
8. Kotłownia	6,57	
9. Garaż	19,28	
Poddasze (m <sup>2</sup> )	83,32	(106,95)
1. Schody	4,13	
2. Hol	9,39	
3. Łazienka	8,63	(10,95)
4. Pokój	10,18	(13,58)
5. Pokój	15,64	(19,07)
6. Pokój	16,01	(19,44)
7. Pralnia	5,39	(8,64)
8. Garderoba	4,54	(7,28)
9. Pokój	9,41	(14,47)

Zobacz dostępne wersje oraz projekty dodatkowych instalacji do projektu na [www.archon.pl](http://www.archon.pl)