



Dom w klimach 11 (G2)

159,06 m² + kotłownia 5,26 m²
+ garaż 36,05 m²
+ strych 22,67 m²

Dom jednorodzinny
4 pokoje, kuchnia, spiżarnia, 2 łazienki, WC,
kotłownia, garderoby, strych

min. wymiary działki: 24,40 x 21,65m

powierzchnia podłóg: (257,28) m²
powierzchnia zabudowy: 185,41 m²
powierzchnia dachu: 279,80 m²
kubatura: 1060,71 m³
wysokość budynku: 8,01 m
wysokość kondygnacji: 2,67 m

■ Dodatkowe informacje oraz zdjęcia z realizacji na www.archon.pl



elevacja wejściowa

elevacja boczna

elevacja ogrodowa

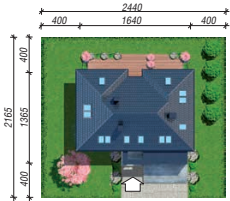
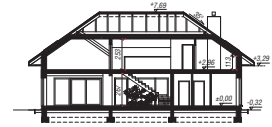
elevacja boczna

EP < 70 [kWh/(m²·rok)] EP_{palivo stałe} = 70 EP_(gaz) = 59
EP_(pellet) = 21 EU_{CO₂-W} = 31 [kWh/(m²·rok)]

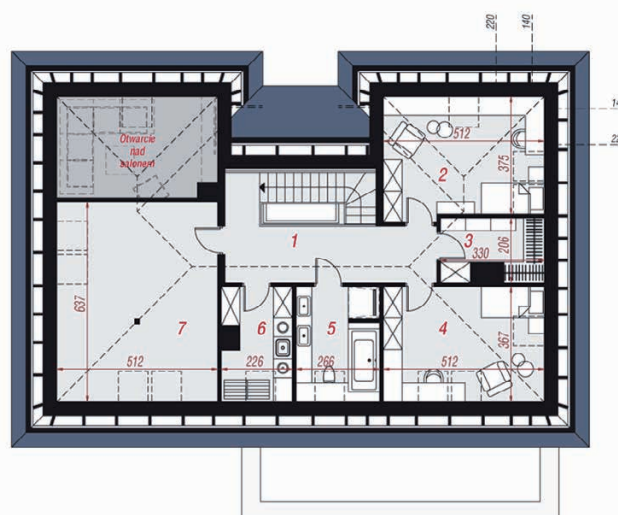
Technologia i konstrukcja

ściany zewn.: bloczek z betonu komórkowego H+H 24 cm + styropian Termo Organika 20 cm + tynk; **strop:** płyta żelbetowa; **schody:** żelbetowe, zabiegowe; **dach:** czterospadowy, nachylenie 35 st.; **kocioł:** na paliwo stałe + alternatywnie gazowy; **brama garażowa:** HÖRMANN

Do tego projektu możesz wprowadzić zmiany, na które wyrazimy bezpłatną zgodę. Więcej na www.archon.pl



PARTER



PODDASZE

Opis pomieszczeń:

Parter (m ²)	143,40	(146,75)
1. Wiatrołap	8,50	
2. Hol	16,37	(19,72)
3. Spiżarnia	4,01	
4. Kuchnia	14,93	
5. Salon + Jadalnia	33,20	
6. Korytarz	2,30	
7. Toaleta	1,93	
8. Pokój	11,49	
9. Garderoba	5,48	
10. Łazienka	3,88	
11. Kotłownia	5,26	
12. Garaż	36,05	
Poddasze (m ²)	79,64	(110,53)
1. Hol i schody	17,87	
2. Pokój	11,17	(19,28)
3. Garderoba	4,05	(5,85)
4. Pokój	11,48	(18,44)
5. Łazienka	6,90	(9,35)
6. Garderoba	5,50	(7,58)
7. Strych ocieplony	22,67	(32,16)

Zobacz dostępne wersje oraz projekty dodatkowych instalacji do projektu na www.archon.pl