

# Willa Miranda 4 (G2)

PEŁNOBRANŻOWE ODBICIE LUSTRZANE

**archon**  
PROJEKTY DOMÓW

Dom jednorodzinny piętrowy  
5 pokoi, 1 kuchnia, 2 łazienki, toaleta, kotłownia,  
pralnia, garderoby, garaż

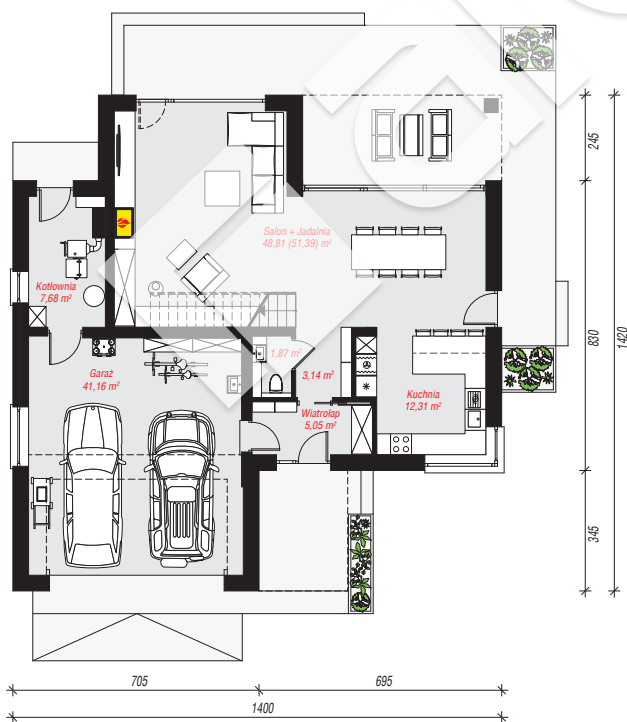
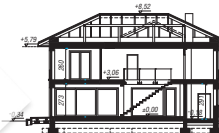
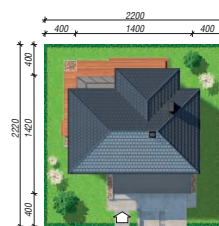
**powierzchnia domu:** 170,98 m<sup>2</sup>  
(bez kotłowni, garażu)

powierzchnia garażu: 41,16 m<sup>2</sup>  
powierzchnia kotłowni: 7,68 m<sup>2</sup>

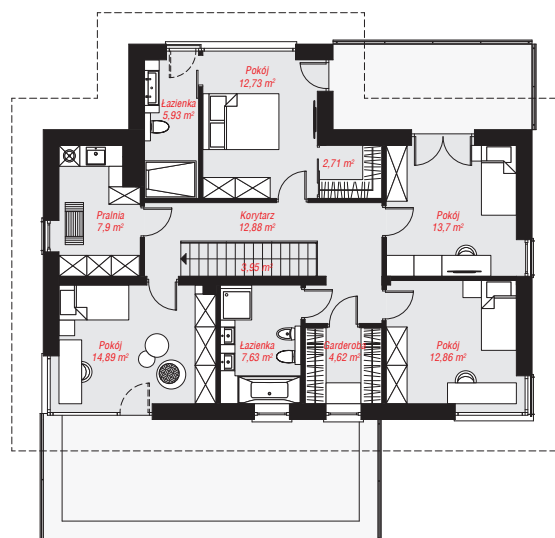
powierzchnia zabudowy: 155,42 m<sup>2</sup>  
powierzchnia podłóg: 222,40 m<sup>2</sup>  
kubatura: 1 144,56 m<sup>3</sup>  
wysokość budynku: 8,86 m  
powierzchnia dachu: 196,80 m<sup>2</sup>  
min. wymiary działki: 22,20 x 22,00 m

## Technologia i konstrukcja

**ściany:** pustak ceramiczny Porotherm 25 cm, styropian Termo Organika 20 cm, tynk; **strop:** płyta żelbetowa;  
**dach:** czterospadowy, nachylenie 25 st., więźba drewniana, dachówka ceramiczna; **kocioł:** na paliwo stałe + alternatywnie gazowy



PARTER: 120,02 (122,60) m<sup>2</sup>



PIĘTRO: 99,80 (0,00) m<sup>2</sup>



Do projektu możesz wprowadzić zmiany,  
na które wyrazimy bezpłatną zgodę.

Zobacz dostępne wersje projektu,  
wizualizacje wnętrz i zdjęcia z realizacji  
na [www.archon.pl](http://www.archon.pl)