

Dom w rubellach

PEŁNOBRANŻOWE ODBICIE LUSTRZANE

archon
PROJEKTY DOMÓW

Dom jednorodzinny z poddaszem użytkowym
5 pokoi, 1 kuchnia, 2 łazienki, kotłownia,
garderoby

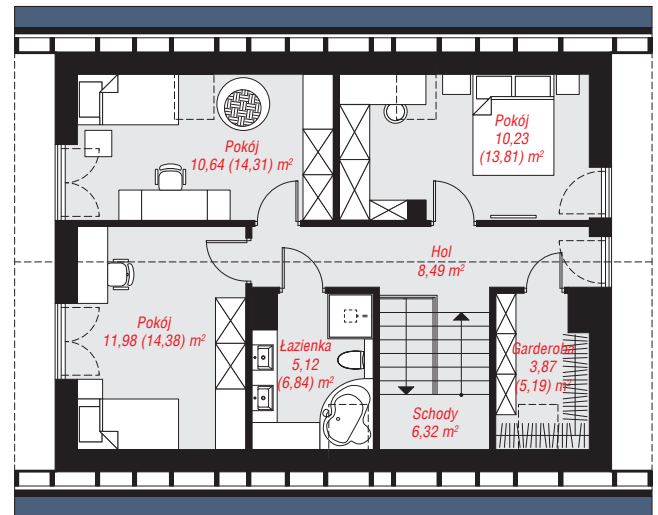
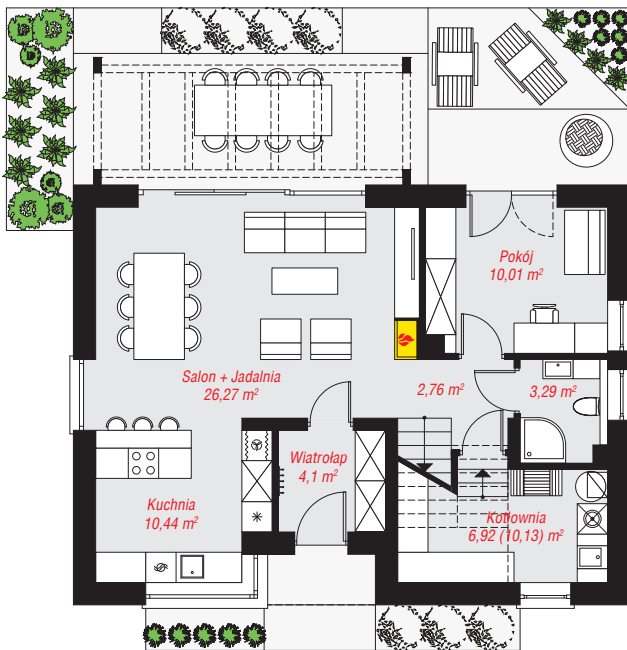
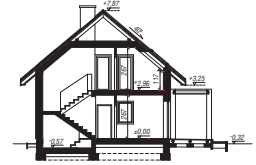
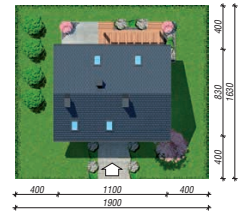
powierzchnia domu: 113,52 m²
(bez kotłowni)

powierzchnia kotłowni: 6,92 m²
powierzchnia zabudowy: 91,69 m²
powierzchnia podłóg: 136,34 m²
kubatura: 588,81 m³
wysokość budynku: 8,19 m
powierzchnia dachu: 166,10 m²

min. wymiary działki: 16,30 x 19,00 m
po adaptacji*: 18,00 x 16,30 m
(Likwidacja okien na elewacji bocznej.)

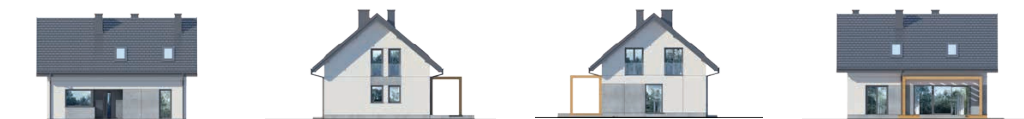
Technologia i konstrukcja

ściany: bloczek z betonu komórkowego H+H 24 cm, styropian Termo Organika 20 cm, tynk; **strop:** płyta żelbetowa; **ścianka kolankowa:** 117 cm; **dach:** dwuspadowy, nachylenie 40 st., więźba drewniana, dachówka ceramiczna, okno dachowe 4; **kocioł:** gazowy



PARTER: 63,79 (67,00) m²

PODDASZE: 56,65 (69,34) m²



Do projektu możesz wprowadzić zmiany,
na które wyrazimy bezpłatną zgodę.

Zobacz dostępne wersje projektu,
wizualizacje wnętrz i zdjęcia z realizacji
na www.archon.pl