

# Dom w balsamowcach 3

PEŁNOBRANŻOWE ODBICIE LUSTRZANE

Dom jednorodzinny z poddaszem użytkowym  
5 pokoi, 1 kuchnia, 2 łazienki, spiżarka, kotłownia,  
garderoby, garaż, strych

**powierzchnia domu:** 108,92 m<sup>2</sup>  
(bez kotłowni, garażu, strychu)

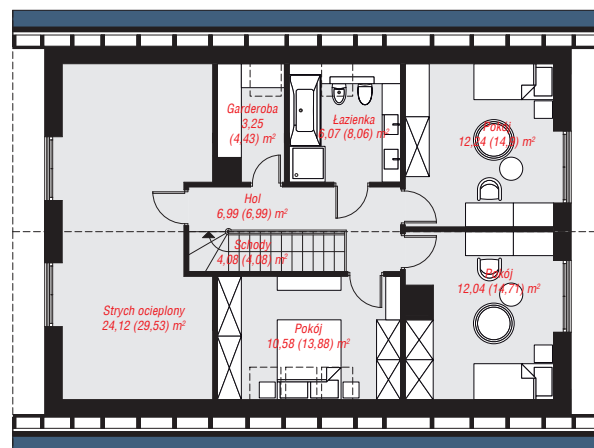
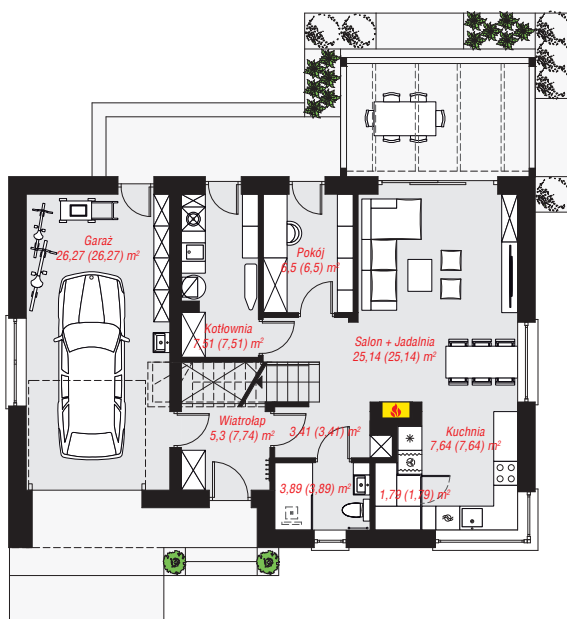
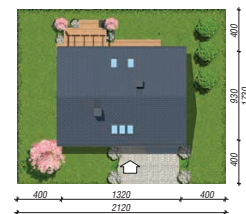
powierzchnia garażu: 26,27 m<sup>2</sup>  
powierzchnia strychu: 24,12 m<sup>2</sup>  
powierzchnia kotłowni: 7,51 m<sup>2</sup>

powierzchnia zabudowy: 123,21 m<sup>2</sup>  
powierzchnia podłóg: 186,47 m<sup>2</sup>  
kubatura: 817,45 m<sup>3</sup>  
wysokość budynku: 8,61 m  
powierzchnia dachu: 214,50 m<sup>2</sup>

min. wymiary działki: 17,30 x 21,20 m  
po adaptacji\*: 20,20 x 17,30 m  
(Likwidacja okien na ścianie bocznej garażu.)

## Technologia i konstrukcja

**ściany:** bloczek z betonu komórkowego H+H 24 cm, styropian Termo Organika 20 cm, tynk; **strop:** płyta żelbetowa; **ścianka kolankowa:** 117 cm; **dach:** dwuspadowy, nachylenie 40 st., więźba drewniana, dachówka ceramiczna; **kocioł:** gazowy



PARTER: 87,45 (89,89) m<sup>2</sup>

PODDASZE: 79,37 (96,58) m<sup>2</sup>



Do projektu możesz wprowadzić zmiany, na które wyrazimy bezpłatną zgodę.

Zobacz dostępne wersje projektu, wizualizacje wnętrz i zdjęcia z realizacji na [www.archon.pl](http://www.archon.pl)