



# Dom w nefrisach (G2)

145,08 m<sup>2</sup> + kotłownia 6,76 m<sup>2</sup>  
+ garaż 35,10 m<sup>2</sup>

Dom jednorodzinny  
5 pokoi, kuchnia, spiżarnia, 2 łazienki, kotłownia, pralnia, garderoby

min. wymiary działki: 20,80 x 19,70 m  
po adaptacji:\* 19,80 x 19,70 m

\*Likwidacja okien na elewacji bocznej.

powierzchnia podłóg: (203,96) m<sup>2</sup>  
powierzchnia zabudowy: 134,91 m<sup>2</sup>  
powierzchnia dachu: 208,11 m<sup>2</sup>  
kubatura: 870,09 m<sup>3</sup>  
wysokość budynku: 8,77 m  
wysokość kondygnacji: 2,65 m

■ Dodatkowe informacje oraz zdjęcia z realizacji na [www.archon.pl](http://www.archon.pl)



elewacja wejściowa

elewacja boczna

elewacja ogrodowa

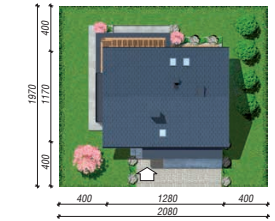
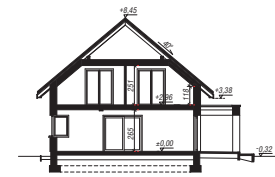
elewacja boczna

EP < 70 [kWh/(m<sup>2</sup>·rok)] EP<sub>(paliwo stałe)</sub> = 70 EP<sub>(gaz)</sub> = 59  
EP<sub>(pellet)</sub> = 21 EU<sub>CO2+W</sub> = 31 [kWh/(m<sup>2</sup>·rok)]

## Technologia i konstrukcja

**ściany zewn.:** bloczek z betonu komórkowego H+H 24 cm + styropian Termo Organika 20 cm + tynk; **strop:** płyta żelbetowa; **schody:** żelbetowe, dwubiegowe; **dach:** dwuspadowy, nachylenie 40 st.; **kocioł:** gazowy, możliwość zamiany na paliwo stałe po adaptacji; **brama garażowa:** HÖRMANN

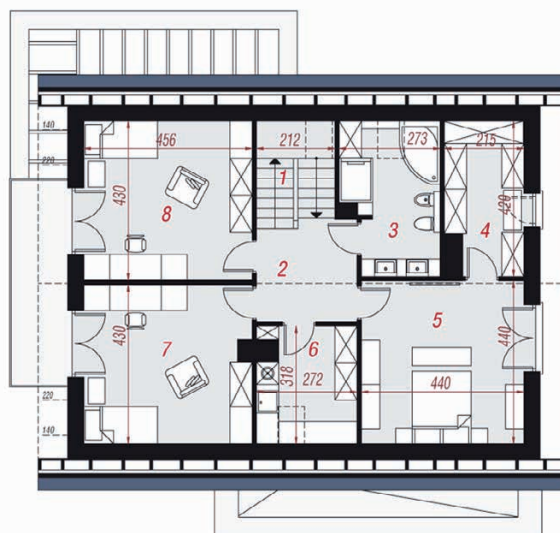
Do tego projektu możesz wprowadzić zmiany, na które wyrazimy bezpłatną zgodę. Więcej na [www.archon.pl](http://www.archon.pl)



PARTER



PODDASZE



## Opis pomieszczeń:

Parter (m <sup>2</sup> )	104,98	(107,62)
1. Wiatrołap	4,83	
2. Salon + Jadalnia	30,01	
3. Kuchnia	9,76	
4. Spiżarnia	2,97	(5,61)
5. Hol	3,26	
6. Pokój	9,06	
7. Łazienka	3,23	
8. Kotłownia	6,76	
9. Garaż	35,10	

Poddasze (m <sup>2</sup> )	81,96	(96,34)
1. Schody	6,00	
2. Hol	6,83	
3. Łazienka	8,10	(9,92)
4. Garderoba	6,83	(8,31)
5. Pokój	16,01	(19,01)
6. Pralnia	6,17	(8,02)
7. Pokój	15,88	(18,99)
8. Pokój	16,14	(19,26)

Zobacz projekty dodatkowych instalacji do projektu na [www.archon.pl](http://www.archon.pl)