



Dom w galantusach 2 (G2)

108,04 m² + kotłownia 3,91 m²
+ garaż 34,99 m²

Dom jednorodzinny
4 pokoje, kuchnia, spiżarka, 2 łazienki, kotłownia, garderoba

min. wymiary działki: 19,15 x 30,65m

powierzchnia podłóg: (146,94) m²
powierzchnia zabudowy: 192,67 m²
powierzchnia dachu: 206,80 m²
kubatura: 912,30 m³
wysokość budynku: 6,57 m
wysokość kondygnacji: 2,78 m

EP_(gaz) = 63 EU_{CO₂W} = 26[kWh/(m²·rok)] EP_(paliwo stałe) = 70
EP_(gaz) = 59 EP_(pellet) = 21 EU_{CO₂W} = 31 [kWh/(m²·rok)]

Dodatkowe informacje oraz zdjęcia z realizacji na www.archon.pl



elevacja wejściowa

elevacja boczna

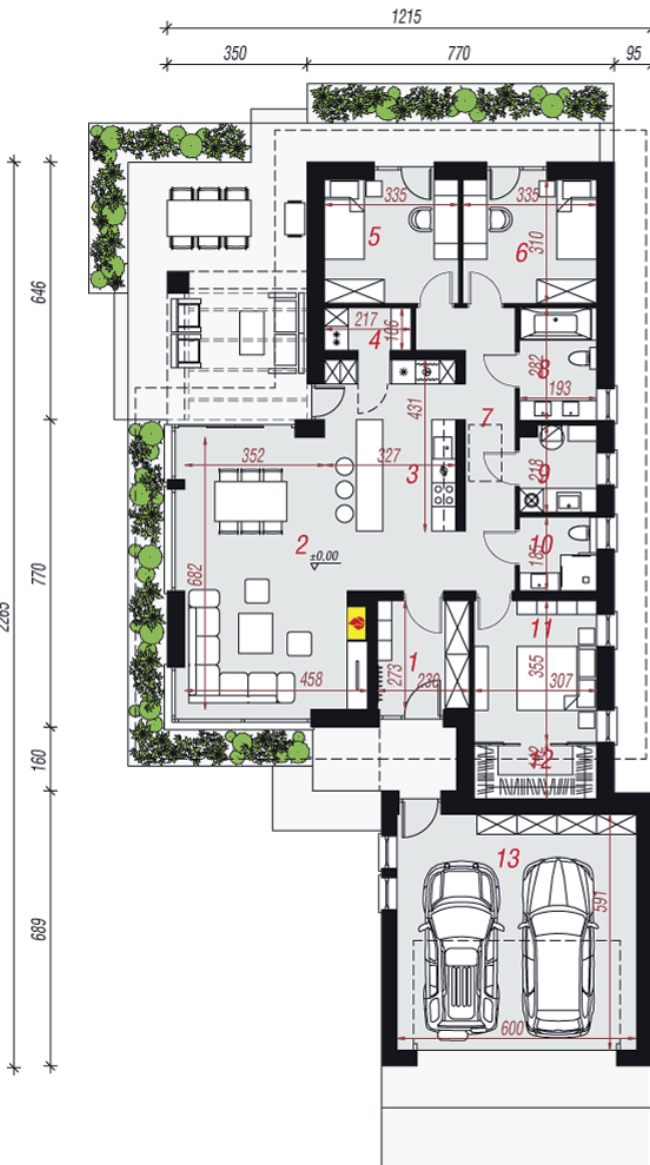
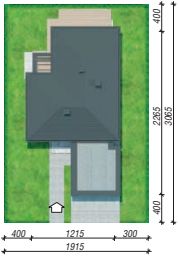
elevacja ogrodowa

elevacja boczna

Technologia i konstrukcja

ściany zewn.: bloczek z betonu komórkowego H+H 24 cm + styropian Termo Organika 20 cm + tynk; **strop:** płyta żelbetowa; **dach:** czterospadowy, nachylenie 30 st; **kocioł:** gazowy; **brama garażowa:** HÖRMANN

Do tego projektu możesz wprowadzić zmiany, na które wyrazimy bezpłatną zgodę. Więcej na www.archon.pl



PARTER

Opis pomieszczeń:

Parter (m ²)	146,94
1. Wiatrołap	6,11
2. Salon + Jadalnia	31,77
3. Kuchnia	13,74
4. Spiżarnia	2,83
5. Pokój	10,13
6. Pokój	10,13
7. Korytarz	9,72
8. Łazienka	5,25
9. Kotłownia	3,91
10. Łazienka	3,42
11. Pokój	10,70
12. Garderoba	4,24
13. Garaż	34,99

Zobacz dostępne wersje oraz projekty dodatkowych instalacji do projektu na www.archon.pl