



# Dom w zdrojówkach 12

140,20 m<sup>2</sup> + kotłownia 5,45 m<sup>2</sup>  
+ garaż 23,61 m<sup>2</sup>

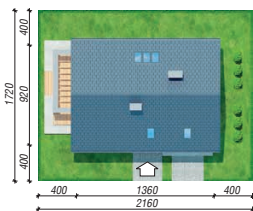
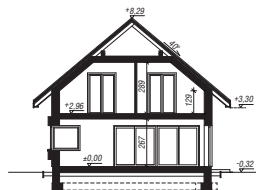
Dom jednorodzinny  
5 pokoi, kuchnia, spiżarnia, łazienka, WC,  
kotłownia, garderoby, pomieszczenie  
gospodarcze

min. wymiary działki: 21,60 x 17,20 m  
po adaptacji:\* 21,40 x 17,00 m

\*Likwidacja wykusza.

powierzchnia podłóg: (186,15) m<sup>2</sup>  
powierzchnia zabudowy: 122,21 m<sup>2</sup>  
powierzchnia dachu: 212,52 m<sup>2</sup>  
kubatura: 813,37 m<sup>3</sup>  
wysokość budynku: 8,61 m  
wysokość kondygnacji: 2,67 m

EP<sub>(paliwo stałe)</sub> = 58 EP<sub>(gaz)</sub> = 51 EP<sub>(pellet)</sub> = 18  
EU<sub>CO2-W</sub> = 20 [kWh/(m<sup>2</sup>-rok)]



Dodatkowe informacje oraz zdjęcia z realizacji na [www.archon.pl](http://www.archon.pl)



elevacja wejściowa

elevacja boczna

elevacja ogrodowa

elevacja boczna

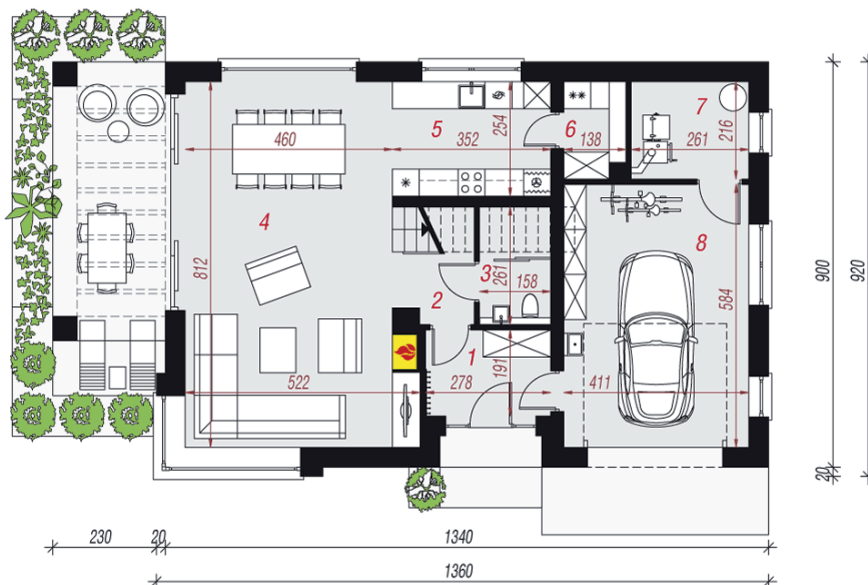
## Technologia i konstrukcja

**ściany zewn.:** bloczek z betonu komórkowego H+H 24 cm + styropian Termo Organika 20 cm + tynk; **strop:** płyta żelbetowa; **schody:** żelbetowe, jednobiegowe; **dach:** dwuspadowy, nachylenie 40 st.; **kocioł:** na paliwo stałe + alternatywnie gazowy; **brama garażowa:** HÖRMANN

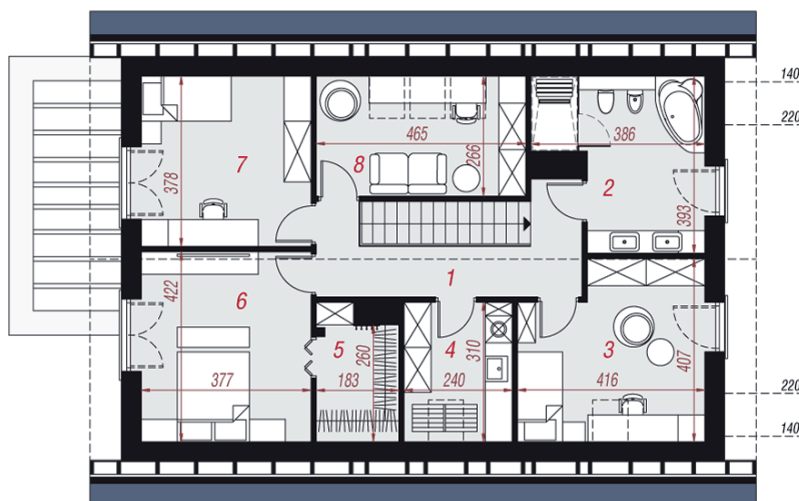
Do tego projektu możesz wprowadzić zmiany, na które wyrazimy bezpłatną zgodę. Więcej na [www.archon.pl](http://www.archon.pl)



PARTER



PODDASZE



## Opis pomieszczeń:

Parter (m <sup>2</sup> )	89,67	(92,53)
1. Wiatrołap	5,12	
2. Hol	2,68	(4,45)
3. Toaleta	2,87	(3,96)
4. Salon + Jadalnia	38,49	
5. Kuchnia	8,75	
6. Spiżarnia	2,70	
7. Kotłownia	5,45	
8. Garaż	23,61	

Poddasze (m <sup>2</sup> )	79,59	(93,62)
1. Hol i schody	12,73	
2. Łazienka	9,80	(12,02)
3. Pokój	12,71	(15,10)
4. Pom. gospodarcze	5,85	(7,22)
5. Garderoba	3,89	(4,93)
6. Pokój	13,43	(15,59)
7. Pokój	11,78	(13,95)
8. Pokój	9,40	(12,08)

Zobacz dostępne wersje oraz projekty dodatkowych instalacji do projektu na [www.archon.pl](http://www.archon.pl)