



Dom w zdrojówkach 12

PEŁNOBRANŻOWE ODBICIE LUSTRZANE

140,20 m² + kotłownia 5,45 m²
+ garaż 23,61 m²

Dom jednorodzinny
5 pokoi, kuchnia, spiżarnia, łazienka, WC,
kotłownia, garderoby, pomieszczenie
gospodarcze

min. wymiary działki: 21,60 x 17,20 m
po adaptacji:* 21,40 x 17,00 m

*Likwidacja wykusza.

powierzchnia podłóg: (186,15) m²
powierzchnia zabudowy: 122,21 m²
powierzchnia dachu: 212,52 m²
kubatura: 813,37 m³
wysokość budynku: 8,61 m
wysokość kondygnacji: 2,67 m

EP_(paliwo stałe) = 58 EP_(gaz) = 51 EP_(pellet) = 18
EU_{CO2+W} = 20 [kWh/(m²·rok)]

Dodatkowe informacje oraz zdjęcia z realizacji na www.archon.pl



elevacja wejściowa



elevacja boczna



elevacja ogrodowa

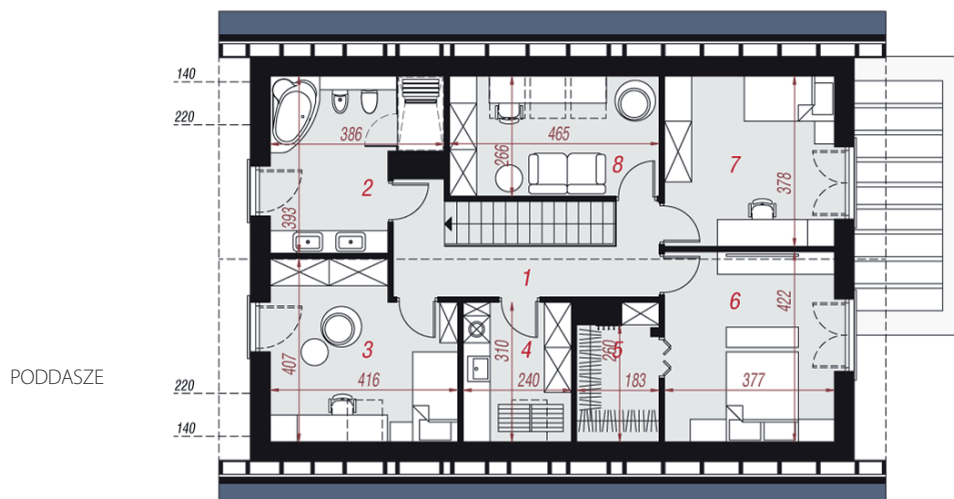
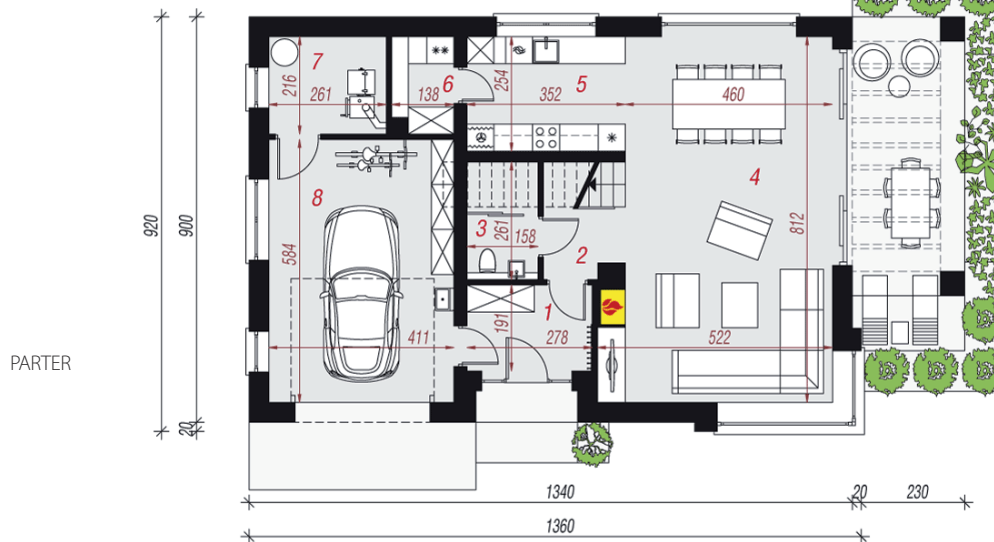


elevacja boczna

Technologia i konstrukcja

ściany zewn.: bloczek z betonu komórkowego H+H 24 cm + styropian Termo Organika 20 cm + tynk; **strop:** płyta żelbetowa; **schody:** żelbetowe, jednobiegowe; **dach:** dwuspadowy, nachylenie 40 st.; **kocioł:** na paliwo stałe + alternatywnie gazowy; **brama garażowa:** HÖRMANN

Do tego projektu możesz wprowadzić zmiany, na które wyrazimy bezpłatną zgodę. Więcej na www.archon.pl



Opis pomieszczeń:

Parter (m ²)	89,67	(92,53)
1. Wiatrołap	5,12	
2. Hol	2,68	(4,45)
3. Toaleta	2,87	(3,96)
4. Salon + Jadalnia	38,49	
5. Kuchnia	8,75	
6. Spiżarnia	2,70	
7. Kotłownia	5,45	
8. Garaż	23,61	

Poddasze (m ²)	79,59	(93,62)
1. Hol i schody	12,73	
2. Łazienka	9,80	(12,02)
3. Pokój	12,71	(15,10)
4. Pom. gospodarcze	5,85	(7,22)
5. Garderoba	3,89	(4,93)
6. Pokój	13,43	(15,59)
7. Pokój	11,78	(13,95)
8. Pokój	9,40	(12,08)

Zobacz dostępne wersje oraz projekty dodatkowych instalacji do projektu na www.archon.pl