

Dom w bratkach 12 (R2B)



111,56 m²

Dom dwurodzinny do zabudowy bliźniaczej

min. wymiary działki: 10,88 x 18,60 m
po adaptacji:* 8,38 x 18,60 m

*Likwidacja okien na bocznej ścianie budynku.

powierzchnia podłóg: (111,56) m²
powierzchnia zabudowy: 73,17 m²
powierzchnia dachu: 84,20 m²
kubatura: 580,70 m³
wysokość budynku: 8,98 m
wysokość kondygnacji: 2,65 m

EP < 70 [kWh/(m²·rok)] EP_(paliwo stałe) = 70 EP_(gaz) = 59
EP_(pellet) = 21 EU_{CO2+W} = 31 [kWh/(m²·rok)]

Dodatkowe informacje oraz zdjęcia z realizacji na www.archon.pl



elevacja wejściowa

elevacja boczna

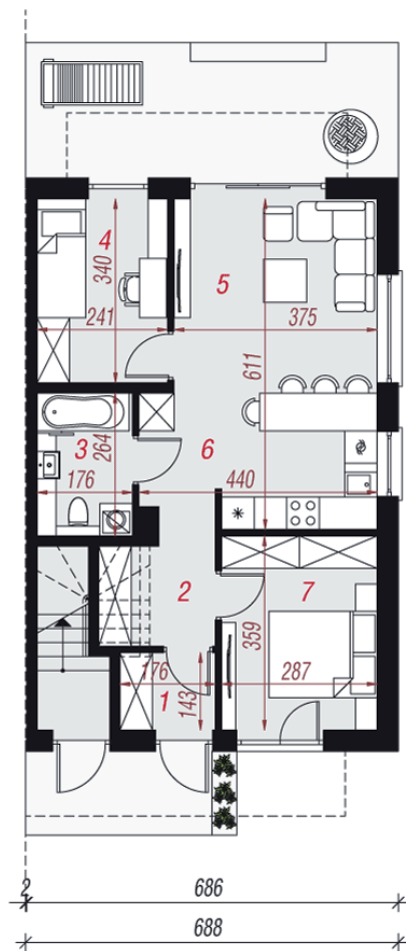
elevacja ogrodowa

elevacja boczna

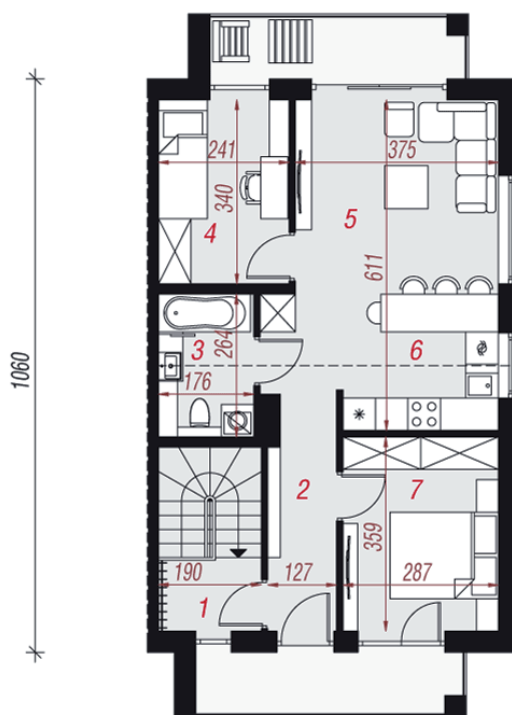
Technologia i konstrukcja

ściany zewn.: pustak ceramiczny Porotherm 19 cm + styropian Termo Organika 20 cm + tynk; **strop:** płyta żelbetowa; **schody:** żelbetowe, zabiegowe; **dach:** dwuspadowy, nachylenie 30 st; **kocioł:** piecyki gazowe w mieszkaniach

Do tego projektu możesz wprowadzić zmiany, na które wyrazimy bezpłatną zgodę. Więcej na www.archon.pl



PARTER



PODDASZE

Opis pomieszczeń:

Parter (m ²)	52,90
1. Wiatrołap	2,39
2. Hol	3,82
3. Łazienka	4,47
4. Pokój	7,96
5. Pokój	13,32
6. Kuchnia	10,89
7. Pokój	10,05

Poddasze (m ²)	58,66
1. Hol i schody	7,94
2. Korytarz	4,13
3. Łazienka	4,47
4. Pokój	7,96
5. Pokój	13,32
6. Kuchnia	10,79
7. Pokój	10,05

Zobacz dostępne wersje oraz projekty dodatkowych instalacji do projektu na www.archon.pl