



Dom w Iulo 2

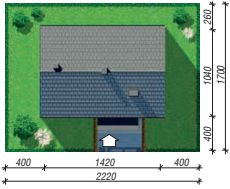
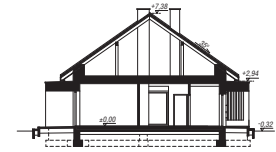
106,45 m² + kotłownia 5,35 m²

Dom jednorodzinny
4 pokoje, kuchnia, spiżarka, łazienka, WC,
kotłownia

min. wymiary działki: 22,20 x 18,00 m
po adaptacji:* 20,20 x 18,00 m

*Likwidacja okien w ścianach bocznych.

powierzchnia podłóg: (111,80) m²
powierzchnia zabudowy: 142,48 m²
powierzchnia dachu: 223,75 m²
kubatura: 845,28 m³
wysokość budynku: 7,70 m
wysokość kondygnacji: 2,78 m



Dodatkowe informacje oraz zdjęcia z realizacji na www.archon.pl



elevacja wejściowa

elevacja boczna

elevacja ogrodowa

elevacja boczna

Technologia i konstrukcja

ściany zewn.: bloczek z betonu komórkowego H+H 24 cm + styropian Termo Organika 20 cm + tynk; **strop:** płyta żelbetonowa; **dach:** dwuspadowy, nachylenie 35 st.; **kocioł:** gazowy, możliwość zamiany na paliwo stałe po adaptacji

Do tego projektu możesz wprowadzić zmiany, na które wyrazimy bezpłatną zgodę. Więcej na www.archon.pl



PARTER

Opis pomieszczeń:

Parter (m ²)	111,80
1. Wiatrołap	3,94
2. Hol	11,99
3. Toaleta	1,37
4. Spiżarnia	2,49
5. Kuchnia	11,42
6. Salon + Jadalnia	28,99
7. Pokój	14,51
8. Pokój	12,93
9. Łazienka	6,55
10. Pokój	12,26
11. Kotłownia	5,35

Zobacz dostępne wersje oraz projekty dodatkowych instalacji do projektu na www.archon.pl