

Dom w miłownikach 4

Dom jednorodzinny z poddaszem użytkowym
6 pokoi, 1 kuchnia, 2 łazienki, kotłownia, pralnia,
garderoby, garaż

powierzchnia domu: 138,23 m²
(bez kotłowni, garażu)

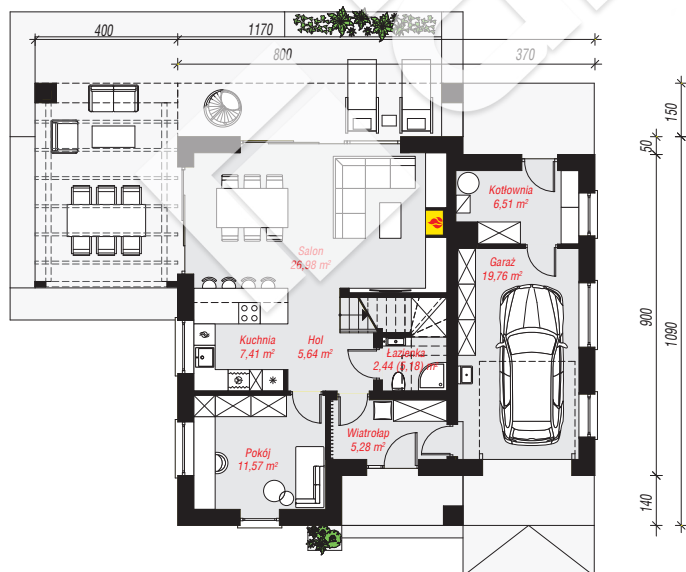
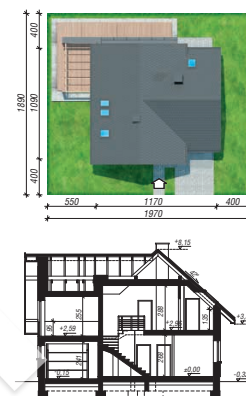
powierzchnia garażu: 19,76 m²
powierzchnia kotłowni: 6,51 m²

powierzchnia zabudowy: 120,95 m²
powierzchnia podłóg: 180,58 m²
kubatura: 810,24 m³
wysokość budynku: 8,47 m
powierzchnia dachu: 219,10 m²

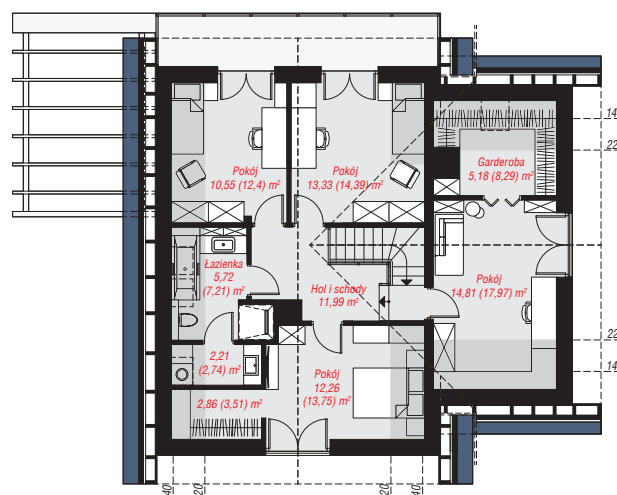
min. wymiary działki: 18,90 x 21,20 m
po adaptacji*: 19,70 x 18,90 m
(modyfikacja pergoli)

Technologia i konstrukcja

ściany: pustak ceramiczny Porotherm 25 cm, styropian Termo Organika 20 cm, tynk; **strop:** płyta żelbetowa;
ścianka kolankowa: 135 cm; **dach:** dwuspadowy, nachylenie 42 st., więźba drewniana, dachówka ceramiczna, okno dachowe 3; **kocioł:** gazowy, możliwość zamiany na paliwo stałe po adaptacji (pow. kotłowni powyżej 6m²)



PARTER: 85,59 (88,33) m²



PODDASZE: 78,91 (92,25) m²



Do projektu możesz wprowadzić zmiany,
na które wyrazimy bezpłatną zgodę.

Zobacz dostępne wersje projektu,
wizualizacje wnętrz i zdjęcia z realizacji
na www.archon.pl