



Dom w miłownikach 4

PEŁNOBRANŻOWE ODBICIE LUSTRZANE

138,23 m² + kotłownia 6,51 m²
+ garaż 19,76 m²

Dom jednorodzinny
6 pokoi, kuchnia, 2 łazienki, kotłownia, pralnia,
garderoby

min. wymiary działki: 21,20 x 18,90 m
po adaptacji:* 19,70 x 18,90 m

*modyfikacja pergoli

powierzchnia podłóg: (180,58) m²
powierzchnia zabudowy: 120,95 m²
powierzchnia dachu: 219,10 m²
kubatura: 810,24 m³
wysokość budynku: 8,47 m
wysokość kondygnacji: 2,68 m

Dodatkowe informacje oraz zdjęcia z realizacji na www.archon.pl



elevacja wejściowa

elevacja boczna

elevacja ogrodowa

elevacja boczna

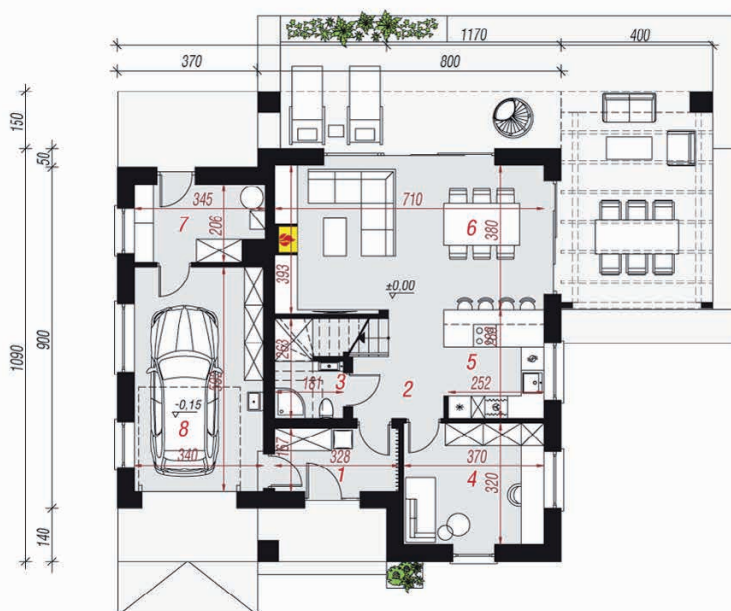
EP_(gaz) = 53 EU_{CO+W} = 21[kWh/(m²·rok)] EP_(paliwo stałe) = 70
EP_(gaz) = 59 EP_(pellet) = 21 EU_{CO+W} = 31 [kWh/(m²·rok)]

Technologia i konstrukcja

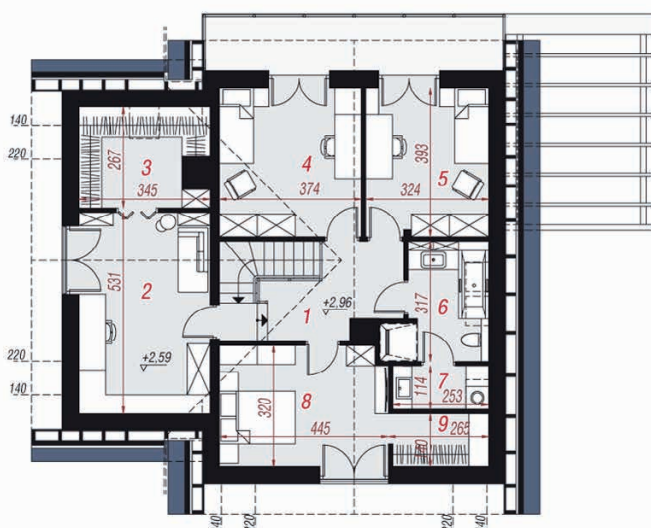
ściany zewn.: pustak ceramiczny Porotherm 25 cm + styropian Termo Organika 20 cm + tynk; **strop:** płyta żelbetowa; **schody:** żelbetowe, zabiegowe ze spocznikiem; **dach:** dwuspadowy, nachylenie 42 st.; **kocioł:** gazowy, możliwość zamiany na paliwo stałe po adaptacji; **brama garażowa:** HÖRMANN

Do tego projektu możesz wprowadzić zmiany, na które wyrazimy bezpłatną zgodę. Więcej na www.archon.pl

PARTER



PODDASZE



Opis pomieszczeń:

Parter (m ²)	85,59	(88,33)
1. Wiatrołap	5,28	
2. Hol	5,64	
3. Łazienka	2,44	(5,18)
4. Pokój	11,57	
5. Kuchnia	7,41	
6. Salon	26,98	
7. Kotłownia	6,51	
8. Garaż	19,76	

Poddasze (m ²)	78,91	(92,25)
1. Hol i schody	11,99	
2. Pokój	14,81	(17,97)
3. Garderoba	5,18	(8,29)
4. Pokój	13,33	(14,39)
5. Pokój	10,55	(12,40)
6. Łazienka	5,72	(7,21)
7. Pralnia	2,21	(2,74)
8. Pokój	12,26	(13,75)
9. Garderoba	2,86	(3,51)

Zobacz dostępne wersje oraz projekty dodatkowych instalacji do projektu na www.archon.pl