

# Dom w modrzewnicy 8

PEŁNOBRANŻOWE ODBICIE LUSTRZANE

**archon**  
PROJEKTY DOMÓW

Dom jednorodzinny parterowy  
4 pokoje, 1 kuchnia, 2 łazienki, spiżarka, kotłownia,  
garderoby

**powierzchnia domu:** 119,97 m<sup>2</sup>  
(bez kotłowni)

**powierzchnia kotłowni:** 6,87 m<sup>2</sup>

powierzchnia zabudowy: 181,56 m<sup>2</sup>

powierzchnia podłóg: 126,84 m<sup>2</sup>

kubatura: 972,87 m<sup>3</sup>

wysokość budynku: 7,08 m

powierzchnia dachu: 263,87 m<sup>2</sup>

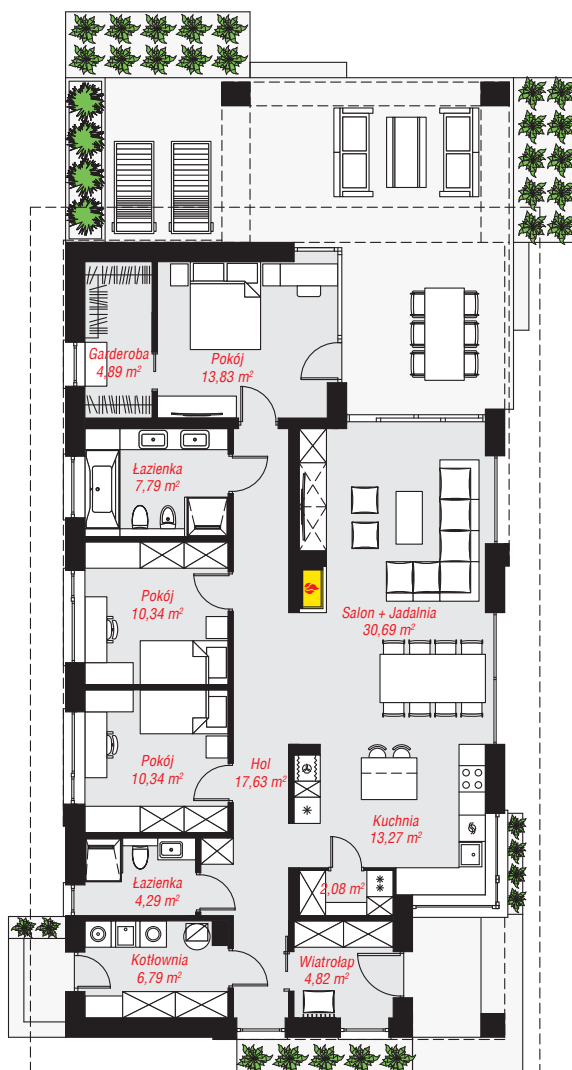
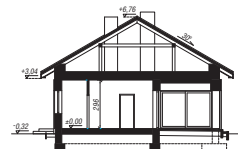
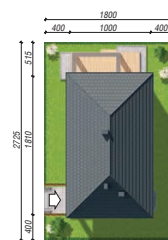
min. wymiary działki: 27,25 x 18,00 m

po adaptacji\*: 18,00 x 25,10 m

(Modyfikacja pergoli, likwidacja okna na elewacji tylnej.)

## Technologia i konstrukcja

**ściany:** bloczek z betonu komórkowego H+H 24 cm, styropian Termo Organika 20 cm, tynk; **strop:** płyta żelbetowa; **dach:** czterospadowy, nachylenie 30 st., więźba drewniana, dachówka ceramiczna; **kocioł:** gazowy



Do projektu możesz wprowadzić zmiany,  
na które wyrazimy bezpłatną zgodę.

Zobacz dostępne wersje projektu,  
wizualizacje wnętrz i zdjęcia z realizacji  
na [www.archon.pl](http://www.archon.pl)