

# Dom w przebiśniewach 11 (G2)

Dom jednorodzinny z poddaszem użytkowym  
5 pokoi, 1 kuchnia, 2 łazienki, spiżarka, toaleta,  
kotłownia, garderoby, antresola, garaż, strych

**powierzchnia domu:** 147,74 m<sup>2</sup>  
(bez kotłowni, garażu, strychu)

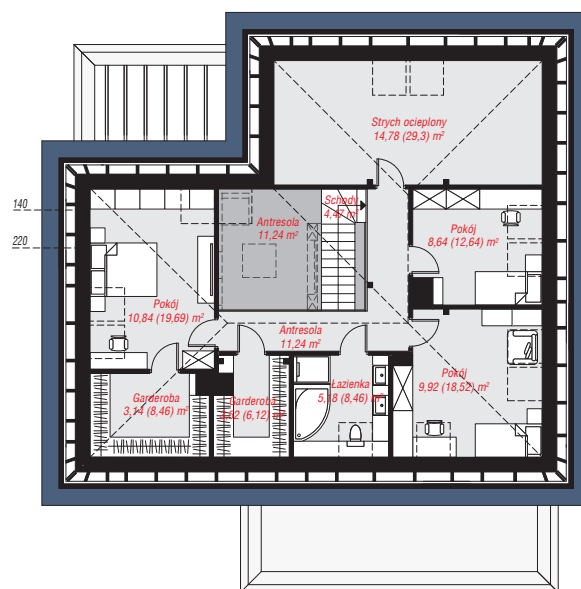
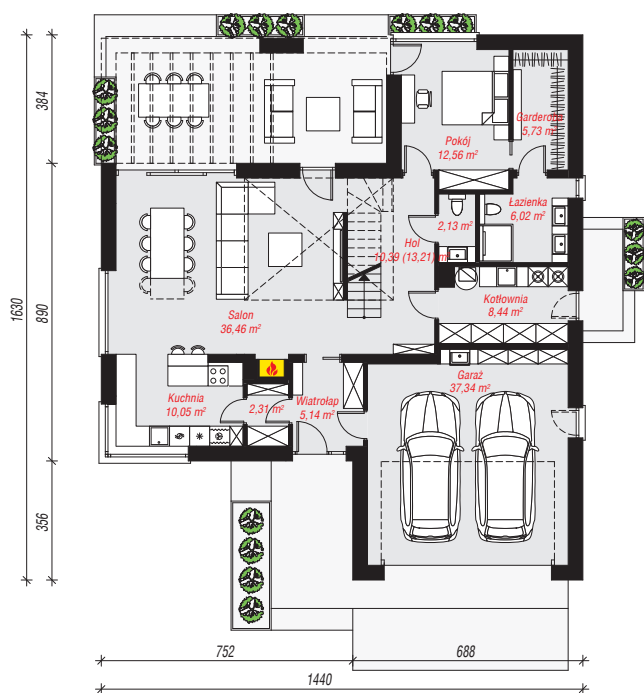
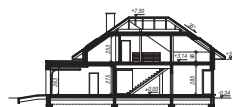
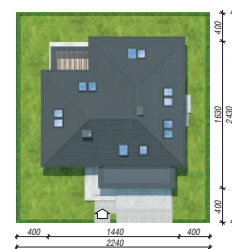
powierzchnia garażu: 37,34 m<sup>2</sup>  
powierzchnia strychu: 14,78 m<sup>2</sup>  
powierzchnia kotłowni: 8,44 m<sup>2</sup>

powierzchnia zabudowy: 187,44 m<sup>2</sup>  
powierzchnia podłóg: 258,29 m<sup>2</sup>  
kubatura: 1 062,12 m<sup>3</sup>  
wysokość budynku: 7,83 m  
powierzchnia dachu: 269,33 m<sup>2</sup>

min. wymiary działki: 24,30 x 22,40 m

## Technologia i konstrukcja

ściany: bloczek z betonu komórkowego H+H 24 cm,  
styropian Termo Organika 20 cm, tynk; **stryp:** płyta  
żelbetowa; **ścianka kolankowa:** 97 cm; **dach:**  
czterospadowy, nachylenie 35 st., więźba drewniana,  
dachówka ceramiczna, okno dachowe 3; **kocioł:**  
gazowy



PARTER: 136,57 (139,39) m<sup>2</sup>

PODDASZE: 71,73 (118,90) m<sup>2</sup>



Do projektu możesz wprowadzić zmiany,  
na które wyrazimy bezpłatną zgodę.

Zobacz dostępne wersje projektu,  
wizualizacje wnętrz i zdjęcia z realizacji  
na [www.archon.pl](http://www.archon.pl)