



Dom w plumeriach 4

PEŁNOBRANŻOWE ODBICIE LUSTRZANE

86,88 m²

Dom jednorodzinny
4 pokoje, kuchnia, spiżarnia, łazienka, WC,
garderoby, pomieszczenie gospodarcze

min. wymiary działki: 16,00 x 27,15 m
po adaptacji:* 15,00 x 22,65 m

*Likwidacja okna w kuchni - na ścianie bocznej.
Modyfikacja pergoli frontowej.

powierzchnia podłóg: (86,88) m²
powierzchnia zabudowy: 115,68 m²
kubatura: 610,74 m³
wysokość budynku: 6,37 m
wysokość kondygnacji: 2,72 m

archon
PROJEKTY DOMÓW

Dodatkowe informacje oraz zdjęcia z realizacji na www.archon.pl



elevacja wejściowa



elevacja boczna



elevacja ogrodowa



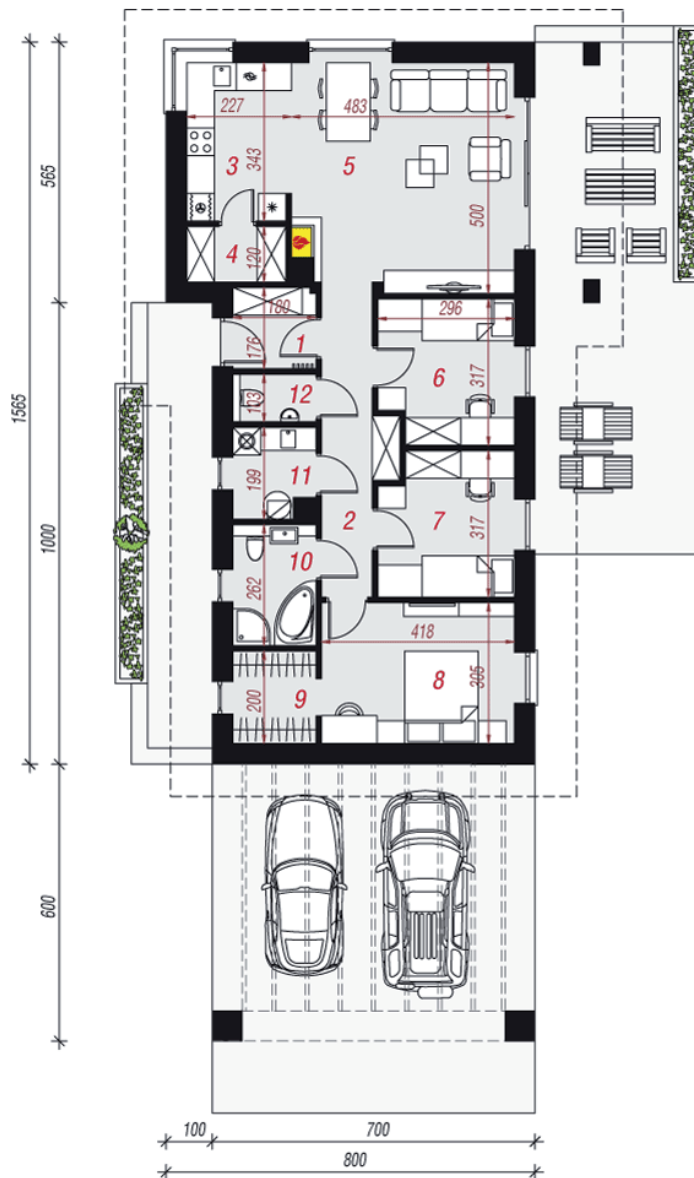
elevacja boczna

EP < 70 [kWh/(m²·rok)] EP_(paliwo stałe) = 70 EP_(gaz) = 59
EP_(pellet) = 21 EU_{CO₂-W} = 31 [kWh/(m²·rok)]

Technologia i konstrukcja

ściany zewn.: pustak ceramiczny Porotherm 25 cm + styropian Termo Organika 20 cm + tynk; **strop:** płyta żelbetowa; **dach:** dwuspadowy, nachylenie 30 st.; **kocioł:** gazowy

Do tego projektu możesz wprowadzić zmiany, na które wyrazimy bezpłatną zgodę. Więcej na www.archon.pl



PARTER

Opis pomieszczeń:

Parter (m ²)	86,88
1. Wiatrołap	3,01
2. Hol	8,06
3. Kuchnia	7,60
4. Spiżarnia	2,45
5. Salon	23,00
6. Pokój	8,68
7. Pokój	8,68
8. Pokój	12,46
9. Garderoba	3,45
10. Łazienka	4,54
11. Pom. gospodarcze	3,21
12. Toaleta	1,74

Zobacz dostępne wersje oraz projekty dodatkowych instalacji do projektu na www.archon.pl