

Dom w klematisach 19 (B)

PEŁNOBRANŻOWE ODBICIE LUSTRZANE

archon
PROJEKTY DOMÓW

Dom do zabudowy bliźniaczej z poddaszem użytkowym
5 pokoi, 1 kuchnia, 2 łazienki, garaż

powierzchnia domu: 117,38 m²
(bez garażu)

powierzchnia garażu: 17,66 m²

powierzchnia zabudowy: 95,77 m²

powierzchnia podłóg: 139,16 m²

kubatura: 682,24 m³

wysokość budynku: 8,78 m

powierzchnia dachu: 143,90 m²

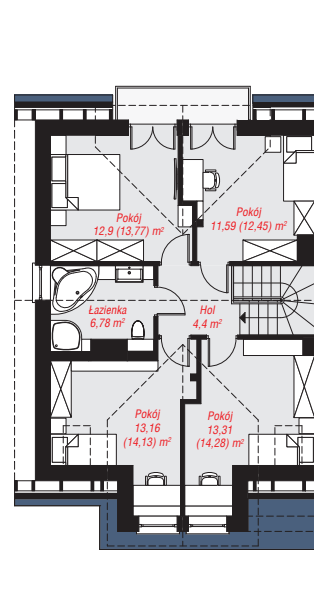
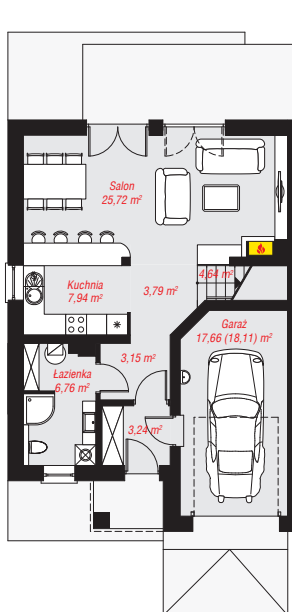
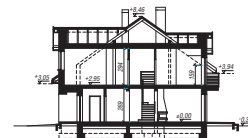
min. wymiary działki: 19,86 x 12,32 m

po adaptacji*: 11,32 x 19,86 m

(Likwidacja okien w ścianie bocznej)

Technologia i konstrukcja

ściany: bloczek z betonu komórkowego H+H 24 cm, styropian Termo Organika 20 cm, tynk; **strop:** płyta żelbetowa; **ścianka kolankowa:** 159 cm; **dach:** dwuspadowy, nachylenie 35 st., więźba drewniana, dachówka ceramiczna, okno dachowe 4; **kocioł:** gazowy



PARTER: 72,90 (73,35) m²

PODDASZE: 62,14 (65,81) m²



Do projektu możesz wprowadzić zmiany, na które wyrazimy bezpłatną zgodę.

Zobacz dostępne wersje projektu, wizualizacje wnętrz i zdjęcia z realizacji na www.archon.pl