



# Dom w tunbergiach 2 (BA)

PEŁNOBRANŻOWE ODBICIE LUSTRZANE

98,99 m<sup>2</sup> + kotłownia 2,51 m<sup>2</sup>

Dom do zabudowy bliźniaczej  
5 pokoi, 2 łazienki, kotłownia, garderoba

min. wymiary działki: 11,00 x 18,00 m  
po adaptacji:\* 8,50 x 18,00 m

\*Likwidacja okien w ścianie bocznej.

powierzchnia podłóg: (103,45) m<sup>2</sup>  
powierzchnia zabudowy: 70,48 m<sup>2</sup>  
powierzchnia dachu: 80,60 m<sup>2</sup>  
kubatura: 512,80 m<sup>3</sup>  
wysokość budynku: 8,77 m  
wysokość kondygnacji: 2,68 m

EP<sub>(gaz)</sub> = 50 EU<sub>CO<sub>2</sub>W</sub> = 21 [kWh/(m<sup>2</sup>·rok)] EP<sub>(galiwo stałe)</sub> = 70  
EP<sub>(gaz)</sub> = 59 EP<sub>(pellet)</sub> = 21 EU<sub>CO<sub>2</sub>W</sub> = 31 [kWh/(m<sup>2</sup>·rok)]

Dodatkowe informacje oraz zdjęcia z realizacji na [www.archon.pl](http://www.archon.pl)



elewacja wejściowa



elewacja boczna



elewacja ogrodowa

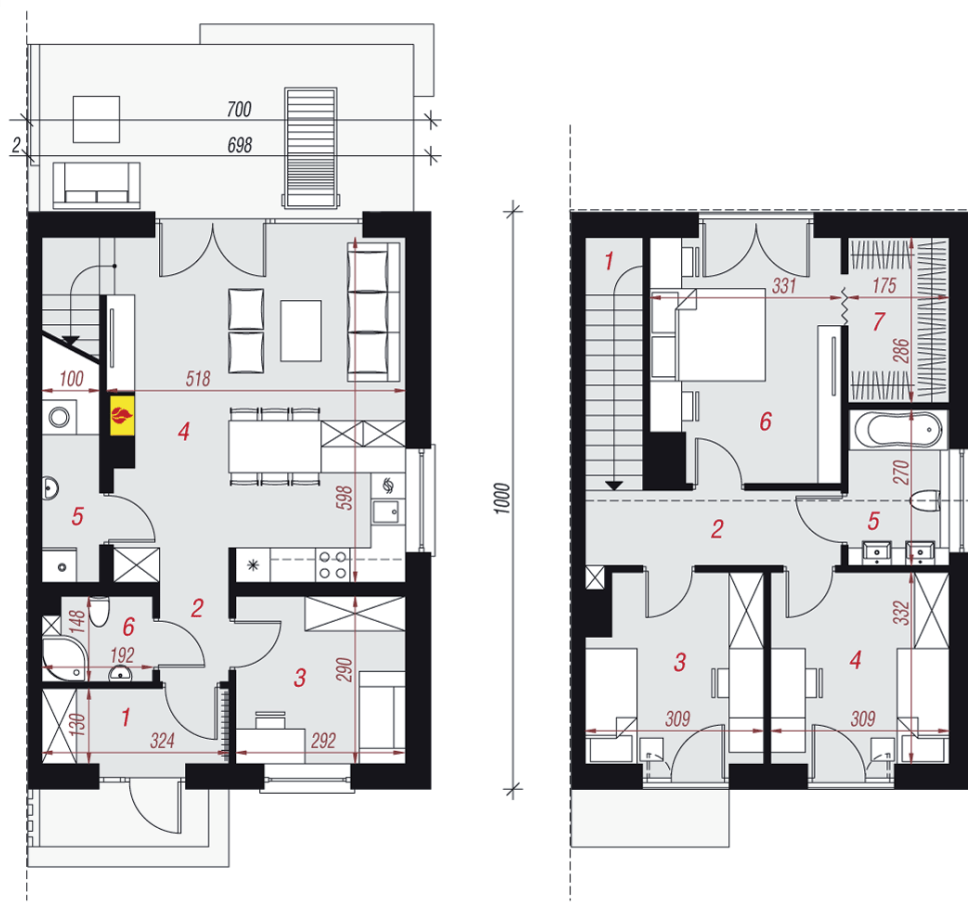


elewacja boczna

## Technologia i konstrukcja

**ściany zewn.:** bloczek z betonu komórkowego H+H 24 cm + styropian Termo Organika 20 cm + tynk; **strop:** płyta żelbetowa; **schody:** żelbetowe, jednobiegowe; **dach:** dwuspadowy, nachylenie 30 st.; **kocioł:** gazowy

Do tego projektu możesz wprowadzić zmiany, na które wyrazimy bezpłatną zgodę. Więcej na [www.archon.pl](http://www.archon.pl)



PARTER

PODDASZE

## Opis pomieszczeń:

Parter (m <sup>2</sup> )	49,25	(51,20)
1. Wiatrołap	4,03	
2. Hol	2,00	
3. Gabinet	8,29	
4. Salon z aneksem kuchennym	29,82	
5. Kotłownia	2,51	(4,46)
6. Łazienka	2,60	

Poddasze (m <sup>2</sup> )	52,25
1. Schody	4,46
2. Korytarz	5,68
3. Pokój	9,49
4. Pokój	10,00
5. Łazienka	4,55
6. Pokój	13,25
7. Garderoba	4,82

Zobacz dostępne wersje oraz projekty dodatkowych instalacji do projektu na [www.archon.pl](http://www.archon.pl)