



Dom w wejmutkach (G2)

PEŁNOBRANŻOWE ODBICIE LUSTRZANE

138,25 m² + kotłownia 10,07 m²
+ garaż 39,10 m²
+ strych 22,93 m²

Dom jednorodzinny
5 pokoi, kuchnia, spiżarnia, 2 łazienki, kotłownia,
garderoby, strych

min. wymiary działki: 25,80 x 17,70 m
po adaptacji:* 24,80 x 17,50 m

*Likwidacja okien w bocznej ścianie garażu i zmiana lokalizacji okien dachowych na strychu oraz modyfikacja jaskółki na elewacji frontowej.

powierzchnia podłóg: (243,95) m²
powierzchnia zabudowy: 157,97 m²
powierzchnia dachu: 283,00 m²
kubatura: 1006,02 m³
wysokość budynku: 8,87 m
wysokość kondygnacji: 2,68 m

EP_(gaz) = 50 EU_{CO+W} = 21 [kWh/(m²·rok)] EP_(galiwo stałe) = 70
EP_(gaz) = 59 EP_(pellet) = 21 EU_{CO+W} = 31 [kWh/(m²·rok)]

Dodatkowe informacje oraz zdjęcia z realizacji na www.archon.pl



elewacja wejściowa

elewacja boczna

elewacja ogrodowa

elewacja boczna

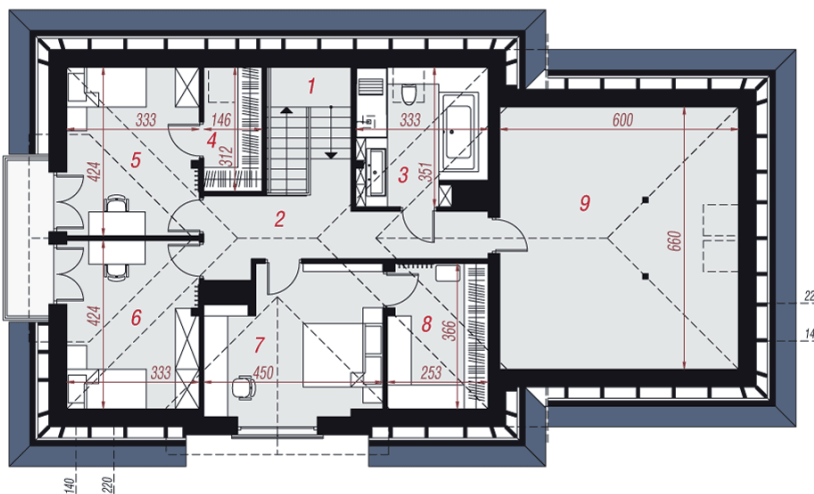
Technologia i konstrukcja

ściany zewn.: pustak ceramiczny Porotherm 25 cm + styropian Termo Organika 20 cm + tynk; **strop:** płyta żelbetowa; **schody:** żelbetowe, dwubiegowe; **dach:** czterospadowy, nachylenie 40 st.; **kocioł:** gazowy; **brama garażowa:** HÖRMANN

Do tego projektu możesz wprowadzić zmiany, na które wyrazimy bezpłatną zgodę. Więcej na www.archon.pl



PARTER



PODDASZE

Opis pomieszczeń:

Parter (m ²)	117,68	(120,84)
1. Wiatrołap	6,35	
2. Hol	6,31	
3. Spiżarnia	2,12	
4. Kuchnia	10,59	
5. Salon + Jadalnia	26,41	
6. Łazienka	6,59	(9,75)
7. Kotłownia	10,07	
8. Gabinet	10,14	
9. Garaż	39,10	

Poddasze (m ²)	92,67	(123,11)
1. Schody	5,76	
2. Korytarz	11,30	
3. Łazienka	7,36	(10,63)
4. Garderoba	3,39	(4,37)
5. Pokój	10,47	(13,78)
6. Pokój	10,47	(13,78)
7. Pokój	14,78	(15,45)
8. Garderoba	6,21	(8,94)
9. Strych ocieplony	22,93	(39,10)

Zobacz dostępne wersje oraz projekty dodatkowych instalacji do projektu na www.archon.pl