

# Dom w kraspediach (G2)

PEŁNOBRANŻOWE ODBICIE LUSTRZANE

Dom jednorodzinny z poddaszem użytkowym  
4 pokoje, 1 kuchnia, 3 łazienki, spiżarka, kotłownia,  
pralnia, garderoby, antresola, garaż, strych

**powierzchnia domu:** 139,50 m<sup>2</sup>  
(bez kotłowni, garażu, strychu)

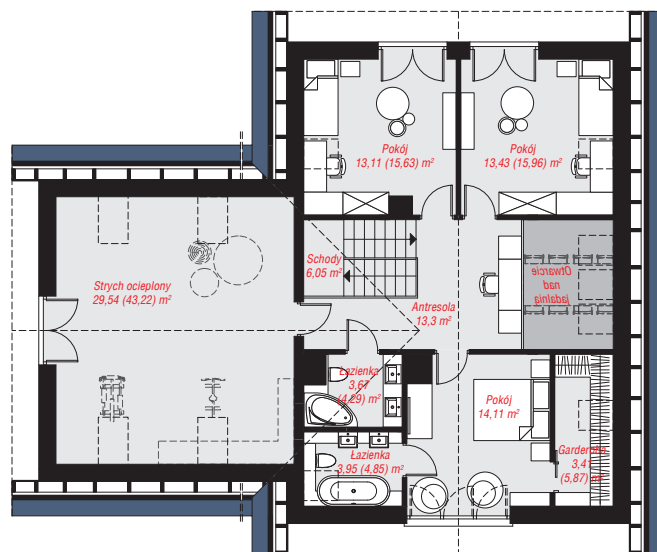
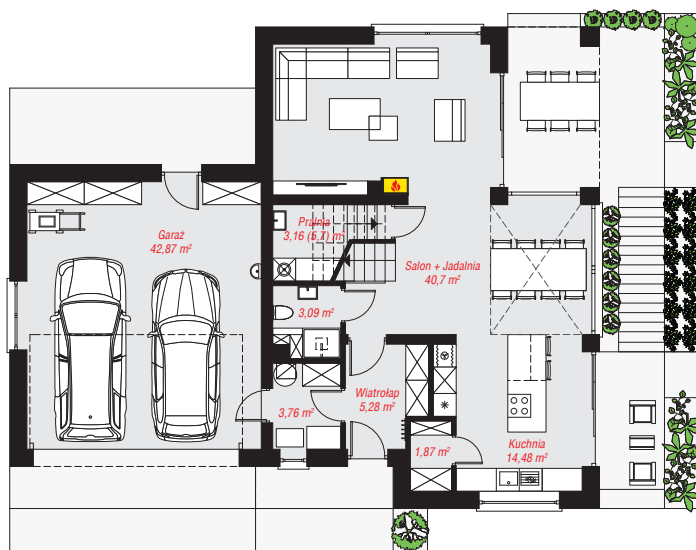
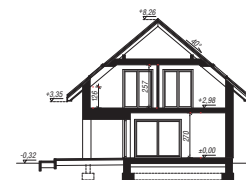
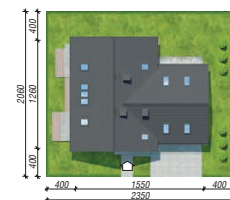
powierzchnia garażu: 42,87 m<sup>2</sup>  
powierzchnia strychu: 29,54 m<sup>2</sup>  
powierzchnia kotłowni: 3,76 m<sup>2</sup>

powierzchnia zabudowy: 165,31 m<sup>2</sup>  
powierzchnia podłóg: 240,93 m<sup>2</sup>  
kubatura: 1 082,36 m<sup>3</sup>  
wysokość budynku: 8,58 m  
powierzchnia dachu: 282,00 m<sup>2</sup>

min. wymiary działki: 20,60 x 23,50 m  
po adaptacji\*: 22,50 x 20,60 m  
(Likwidacja okien na ścianie bocznej garażu.)

## Technologia i konstrukcja

**ściany:** pustak ceramiczny Porotherm 25 cm, styropian Termo Organika 20 cm, tynk; **strop:** płyta żelbetowa;  
**ścianka kolankowa:** 126 cm; **dach:** dwuspadowy,  
nachylenie 40 st., więźba drewniana, dachówka  
ceramiczna, okno dachowe 4; **kocioł:** gazowy,  
możliwość zamiany na paliwo stałe po adaptacji (pow.  
kotłowni do 6m<sup>2</sup>)



PARTER: 115,23 (117,77) m<sup>2</sup>

PODDASZE: 100,44 (123,16) m<sup>2</sup>



Do projektu możesz wprowadzić zmiany,  
na które wyrazimy bezpłatną zgodę.

Zobacz dostępne wersje projektu,  
wizualizacje wnętrz i zdjęcia z realizacji  
na [www.archon.pl](http://www.archon.pl)