

Willa Miranda 6 (G2)

Dom jednorodzinny piętrowy

6 pokoi, 1 kuchnia, 2 łazienki, spiżarka, toaleta, kotłownia, pralnia, garderoby, garaż

powierzchnia domu: 158,87 m²
(bez kotłowni, garażu)

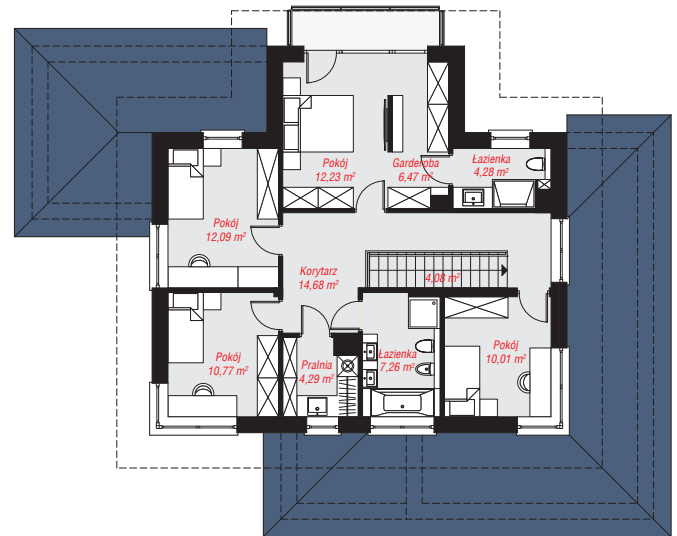
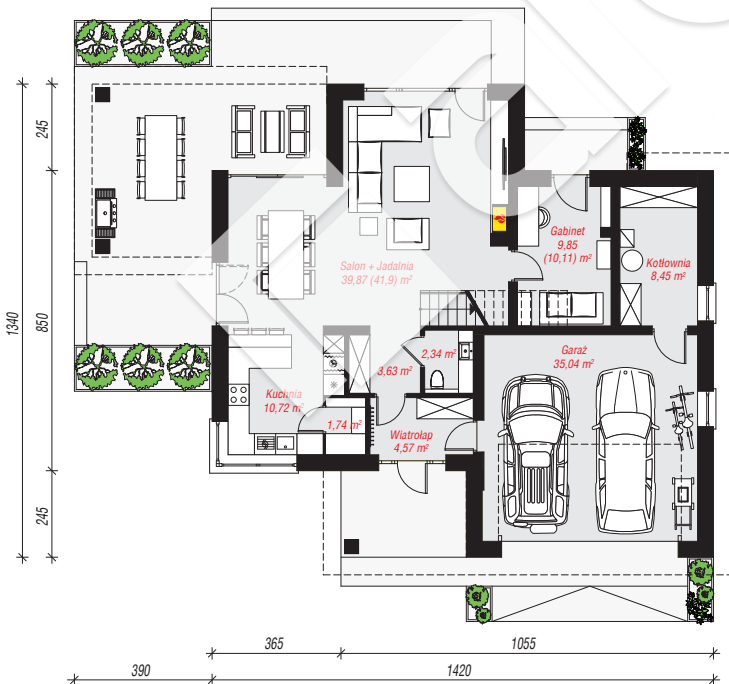
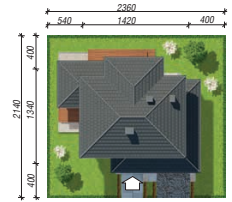
powierzchnia garażu: 35,09 m²
powierzchnia kotłowni: 8,45 m²

powierzchnia zabudowy: 152,12 m²
powierzchnia podłóg: 204,79 m²
kubatura: 1 024,67 m³
wysokość budynku: 8,72 m
powierzchnia dachu: 276,30 m²

min. wymiary działki: 21,40 x 23,60 m
po adaptacji*: 21,20 x 21,40 m
(Skrócenie zadaszenia nad tarasem, likwidacja okien na elewacji bocznej.)

Technologia i konstrukcja

ściany: pustak ceramiczny Porotherm 25 cm, styropian Termo Organika 20 cm, tynk; **strop:** płyta żelbetowa;
dach: czterospadowy, nachylenie 22 st., więźba drewniana, dachówka ceramiczna; **kocioł:** gazowy



PARTER: 116,08 (118,46) m²

PIĘTRO: 86,33 (0,00) m²



Do projektu możesz wprowadzić zmiany, na które wyrazimy bezpłatną zgodę.

Zobacz dostępne wersje projektu, wizualizacje wnętrz i zdjęcia z realizacji na www.archon.pl