

Dom w balsamowcach 4

PEŁNOBRANŻOWE ODBICIE LUSTRZANE

Dom jednorodzinny z poddaszem użytkowym
5 pokoi, 1 kuchnia, 2 łazienki, spiżarka, kotłownia,
pralnia, garderoby, garaż, strych

powierzchnia domu: 137,94 m²
(bez kotłowni, garażu, strychu)

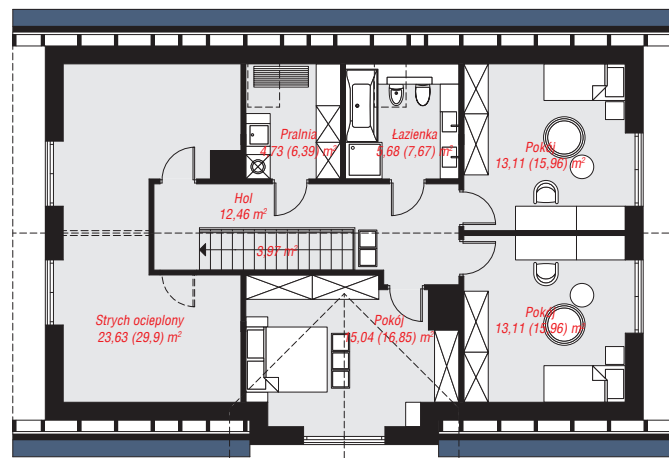
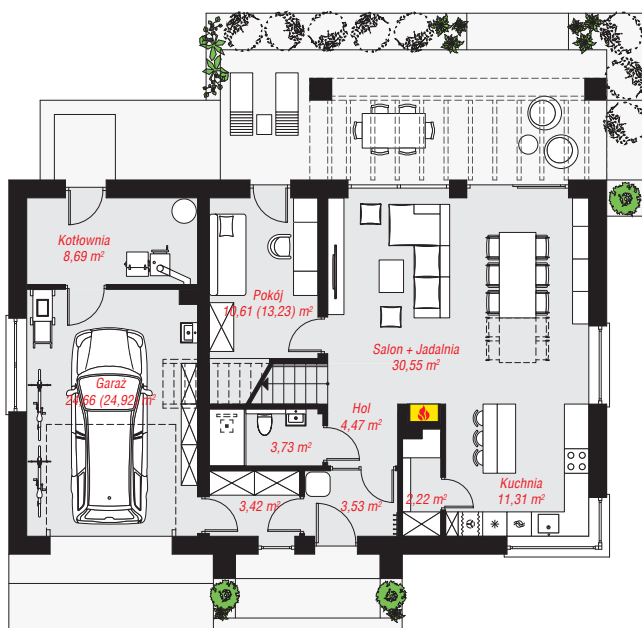
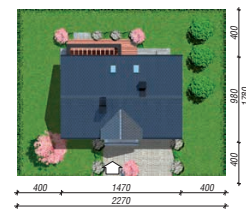
powierzchnia garażu: 24,66 m²
powierzchnia strychu: 23,63 m²
powierzchnia kotłowni: 8,69 m²

powierzchnia zabudowy: 138,51 m²
powierzchnia podłóg: 215,23 m²
kubatura: 924,58 m³
wysokość budynku: 8,57 m
powierzchnia dachu: 237,40 m²

min. wymiary działki: 17,80 x 22,70 m
po adaptacji*: 21,70 x 17,20 m
(Likwidacja okien na elewacji bocznej, skrócenie lukarny.)

Technologia i konstrukcja

ściany: bloczek z betonu komórkowego H+H 24 cm, styropian Termo Organika 20 cm, tynk; **strop:** płyta żelbetowa; **ścianka kolankowa:** 117 cm; **dach:** dwuspadowy, nachylenie 40 st., więźba drewniana, dachówka ceramiczna, okno dachowe 4; **kocioł:** na paliwo stałe + alternatywnie gazowy



PARTER: 103,19 (106,07) m²

PODDASZE: 91,73 (109,16) m²



Do projektu możesz wprowadzić zmiany, na które wyrazimy bezpłatną zgodę.

Zobacz dostępne wersje projektu, wizualizacje wnętrza i zdjęcia z realizacji na www.archon.pl