

Dom w borówkach 5

PEŁNOBRANŻOWE ODBICIE LUSTRZANE

Dom jednorodzinny z poddaszem użytkowym
5 pokoi, 1 kuchnia, 1 łazienka, toaleta, kotłownia,
pralnia, garderoby, garaż

powierzchnia domu: 99,72 m²
(bez kotłowni, garażu)

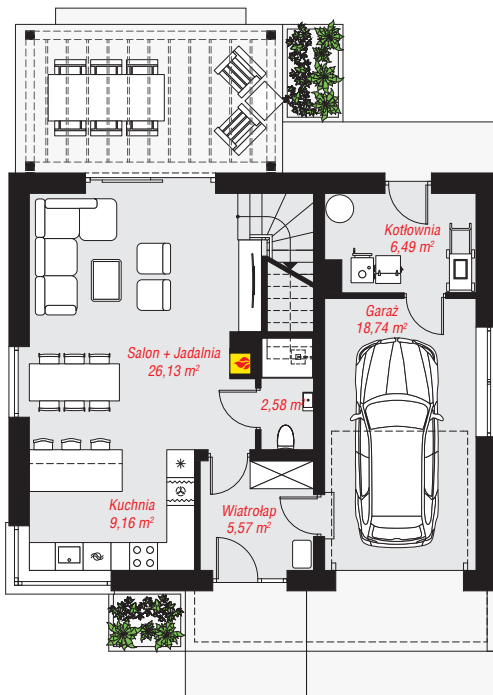
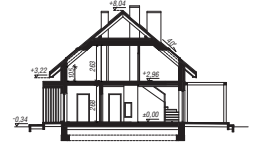
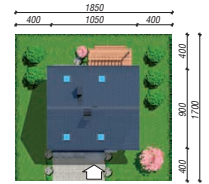
powierzchnia garażu: 18,74 m²
powierzchnia kotłowni: 6,49 m²

powierzchnia zabudowy: 94,89 m²
powierzchnia podłóg: 139,88 m²
kubatura: 613,81 m³
wysokość budynku: 8,38 m
powierzchnia dachu: 164,66 m²

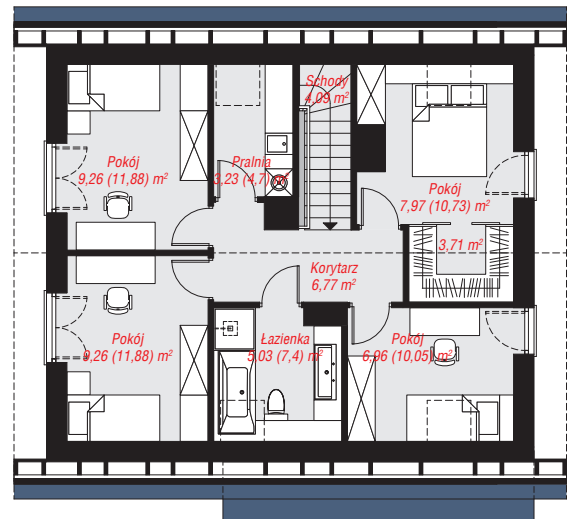
min. wymiary działki: 17,00 x 18,50 m
po adaptacji*: 17,50 x 17,00 m
(Likwidacja okien na elewacji bocznej do strony garażu.
Doprojektowanie okien połączonych w pokojach na poddaszu.)

Technologia i konstrukcja

ściany: bloczek z betonu komórkowego H+H 24 cm, styropian Termo Organika 20 cm, tynk; **strop:** płyta żelbetowa; **ścianka kolankowa:** 105 cm; **dach:** dwuspadowy, nachylenie 40 st., więźba drewniana, dachówka ceramiczna, okno dachowe 3; **kocioł:** na paliwo stałe + alternatywnie gazowy



PARTER: 68,67 (0,00) m²



PODDASZE: 56,28 (71,21) m²



Do projektu możesz wprowadzić zmiany,
na które wyrazimy bezpłatną zgodę.

Zobacz dostępne wersje projektu,
wizualizacje wnętrz i zdjęcia z realizacji
na www.archon.pl