



Dom w miodownikach 2

123,29 m² + kotłownia 6,97 m²
+ garaż 19,63 m²
+ strych 15,12 m²

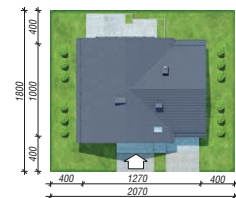
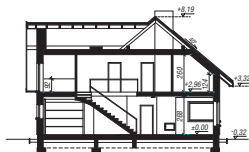
Dom jednorodzinny
5 pokoi, kuchnia, spiżarnia, 2 łazienki, kotłownia, garderoby, pomieszczenie gospodarcze, strych

min. wymiary działki: 20,70 x 18,00 m
po adaptacji:* 19,70 x 18,00 m

*Likwidacja okien na ścianie bocznej garażu i strychu.

powierzchnia podłóg: (184,76) m²
powierzchnia zabudowy: 122,89 m²
powierzchnia dachu: 211,10 m²
kubatura: 826,46 m³
wysokość budynku: 8,51 m
wysokość kondygnacji: 2,68 m

EP < 70 [kWh/(m²·rok)] EP_(paliwo stałe) = 70 EP_(gaz) = 59
EP_(pellet) = 21 EU_{CO2+W} = 31 [kWh/(m²·rok)]



Dodatkowe informacje oraz zdjęcia z realizacji na www.archon.pl



elevacja wejściowa

elevacja boczna

elevacja ogrodowa

elevacja boczna



Technologia i konstrukcja

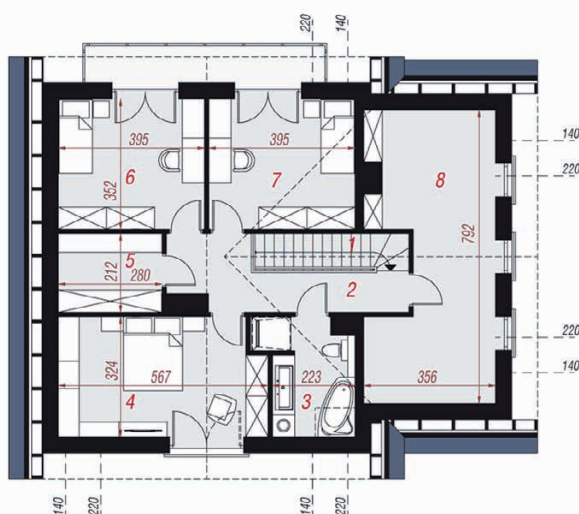
ściany zewn.: bloczek z betonu komórkowego H+H 24 cm + styropian Termo Organika 20 cm + tynk; **strop:** płyta żelbetowa; **schody:** żelbetowe, jednobiegowe; **dach:** dwuspadowy, nachylenie 40 st.; **kocioł:** na paliwo stałe + alternatywnie gazowy; **brama garażowa:** HÖRMANN

Do tego projektu możesz wprowadzić zmiany, na które wyrazimy bezpłatną zgodę. Więcej na www.archon.pl

PARTER



PODDASZE



Opis pomieszczeń:

Parter (m²) 87,94 (90,23)

1. Wiatrołap	5,18
2. Hol	3,10
3. Spiżarnia	1,85
4. Kuchnia	9,36
5. Salon + Jadalnia	23,46
6. Pokój	12,33
7. Łazienka	3,07
8. Pom. gospodarcze	2,99
9. Kotłownia	6,97
10. Garaż	19,63 (21,92)

Poddasze (m²) 77,07 (94,53)

1. Schody	4,06
2. Hol	8,93
3. Łazienka	5,43 (7,11)
4. Pokój	15,32 (17,40)
5. Garderoba	4,39 (5,74)
6. Pokój	11,34 (13,61)
7. Pokój	12,48 (13,61)
8. Strych ocieplony	15,12 (24,07)

Zobacz dostępne wersje oraz projekty dodatkowych instalacji do projektu na www.archon.pl