



# Dom w amorfach 3 (G2)

132,26 m<sup>2</sup> + kotłownia 7,09 m<sup>2</sup>  
+ garaż 39,49 m<sup>2</sup>  
+ strych 31,59 m<sup>2</sup>

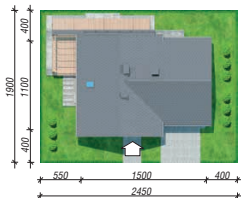
Dom jednorodzinny  
5 pokoi, kuchnia, 2 łazienki, kotłownia, garderoby,  
pomieszczenie gospodarcze, strych

min. wymiary działki: 24,50 x 19,00 m  
po adaptacji:\* 22,00 x 19,00 m

\*Skrócenie zadaszenia tarasu, likwidacja okien w ścianie  
bocznej garażu i strychu, doprojektowanie okien  
połaciowych.

powierzchnia podłóg: (234,26) m<sup>2</sup>  
powierzchnia zabudowy: 152,61 m<sup>2</sup>  
powierzchnia dachu: 266,00 m<sup>2</sup>  
kubatura: 1022,26 m<sup>3</sup>  
wysokość budynku: 8,74 m  
wysokość kondygnacji: 2,69 m

EP < 70 [kWh/(m<sup>2</sup>·rok)] EP<sub>(paliwo stałe)</sub> = 70 EP<sub>(gaz)</sub> = 59  
EP<sub>(pellet)</sub> = 21 EU<sub>CO<sub>2</sub>-W</sub> = 31 [kWh/(m<sup>2</sup>·rok)]



Dodatkowe informacje oraz zdjęcia z realizacji na [www.archon.pl](http://www.archon.pl)

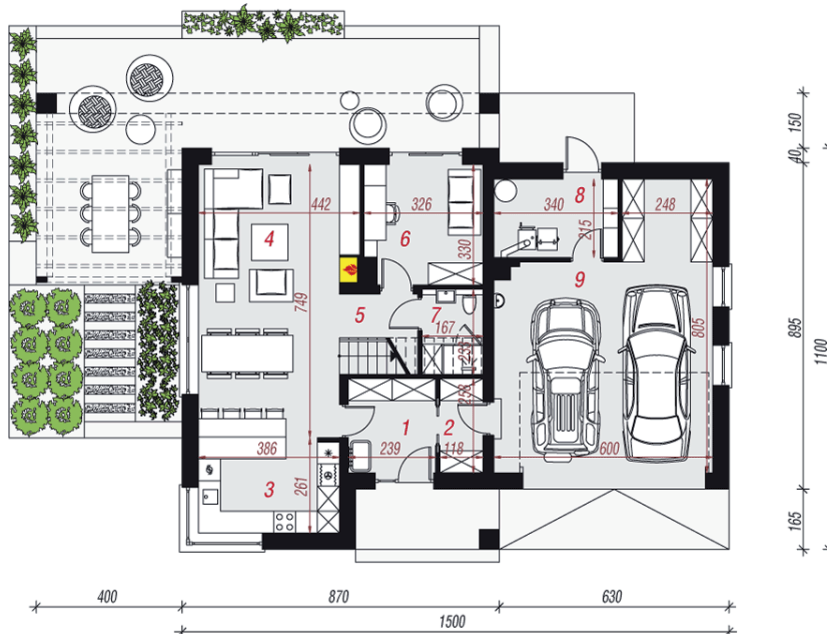


elewacja wejściowa

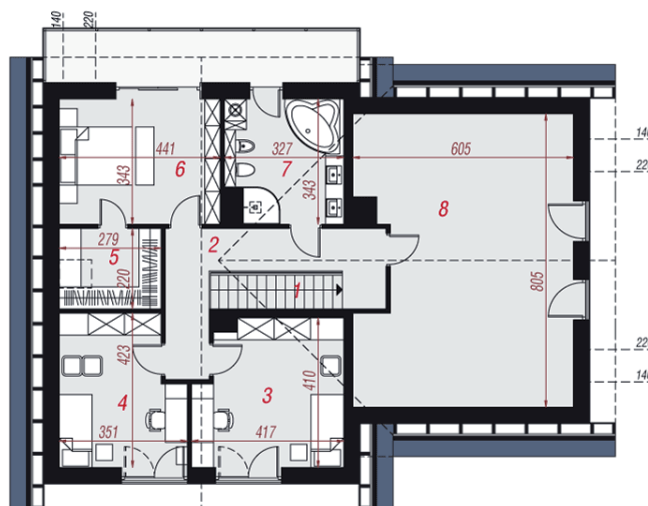
elewacja boczna

elewacja ogrodowa

elewacja boczna



PARTER



PODDASZE

## Technologia i konstrukcja

**ściany zewn.:** pustak ceramiczny Porotherm 25 cm + styropian Termo Organika 20 cm + tynk; **strop:** płyta żelbetowa; **schody:** żelbetowe, jednobiegowe; **dach:** dwuspadowy, nachylenie 40 st.; **kocioł:** na paliwo stałe + alternatywnie gazowy; **brama garażowa:** HÖRMANN

Do tego projektu możesz wprowadzić zmiany, na które wyrazimy bezpłatną zgodę. Więcej na [www.archon.pl](http://www.archon.pl)

## Opis pomieszczeń:

**Parter (m<sup>2</sup>) 111,41 (113,90)**

1. Wiatrołap	5,97
2. Pom. gospodarcze	2,90
3. Kuchnia	9,87
4. Salon + Jadalnia	30,28
5. Hol	2,49 (4,35)
6. Pokój	10,22
7. Łazienka	3,10 (3,73)
8. Kotłownia	7,09
9. Garaż	39,49

**Poddasze (m<sup>2</sup>) 99,02 (120,36)**

1. Schody	3,90
2. Korytarz	11,64
3. Pokój	13,75 (15,42)
4. Pokój	10,91 (13,14)
5. Garderoba	4,79 (5,94)
6. Pokój	13,01 (14,81)
7. Łazienka	9,43 (10,44)
8. Strych ocieplony	31,59 (45,07)

Zobacz dostępne wersje oraz projekty dodatkowych instalacji do projektu na [www.archon.pl](http://www.archon.pl)