

Dom w reo (S)

Dom do zabudowy szeregowej z poddaszem użytkowym
3 pokoje, 2 łazienki

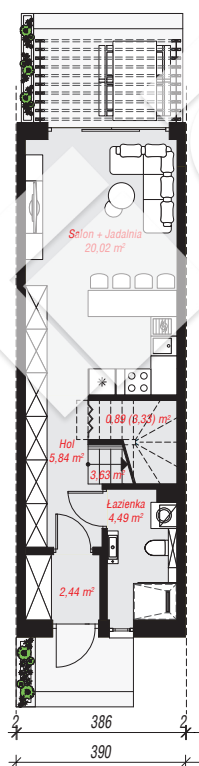
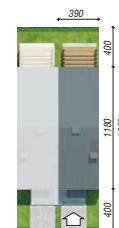
powierzchnia domu: 69,07 m²

powierzchnia zabudowy: 46,13 m²
powierzchnia podłóg: 71,51 m²
kubatura: 356,42 m³
wysokość budynku: 9,44 m
powierzchnia dachu: 53,14 m²

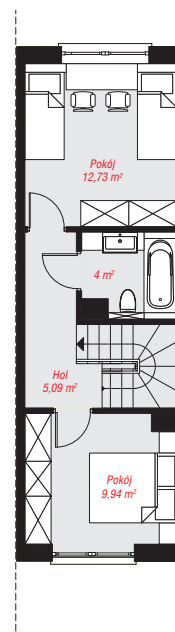
min. wymiary działki: 19,80 x 3,90 m

Technologia i konstrukcja

ściany: pustak ceramiczny Porotherm 18,8 cm, styropian Termo Organika 20 cm, tynk; **strop:** płyta żelbetowa; **ścianka kolankowa:** 243 cm; **dach:** dwuspadowy, nachylenie 30 st., więźba drewniana, blacha; **kocioł:** gazowy



PARTER: 37,31 (39,75) m²



PODDASZE: 31,76 (0,00) m²



Do projektu możesz wprowadzić zmiany, na które wyrazimy bezpłatną zgodę.

Zobacz dostępne wersje projektu, wizualizacje wnętrz i zdjęcia z realizacji na www.archon.pl